

Dedicated to People Flow™



KONE MaxiSpace™

Planlægningsguide

KONE MaxiSpace™-information med henblik på planlægning

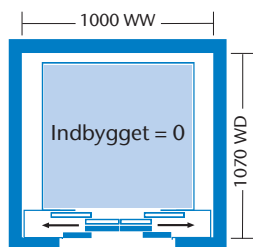
KONE MaxiSpace™		
	Udveksling 6:1	Udveksling 10:1
Hastighed	1.0 m/s	0.63 m/s
Lasteevne	240...480 kg	320...800 kg
DD/WD min. (slanke døre, indbyggede=0)	800/1070 mm	1000/1250 mm
DD/WD min. (slanke døre, indbyggede=60)	800/1010 mm	1000/1190 mm
DD/WD min. (harmonikadøre/svingdøre)	800/1020 mm	1000/1200 mm
BB/WW min.	750/1000 mm	750/1000 mm
Døre maks., A side	12	10
Indgange maks.	14	14
Løftehøjde maks.	29,99 m	25 m
Grube min.	800 mm	800 mm
Tophøjde min.	3100 mm	3100 mm

Standardlevering for last mellem 320 kg og 480 kg er udveksling 6:1 (begge hastigheder kan fås).

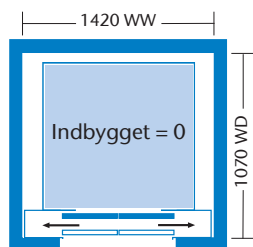
BB = stolbredde
DD = stoldybde
WW = skaktbredde
WD = skaktdybde

Dørtyper og mindstemål for skakt

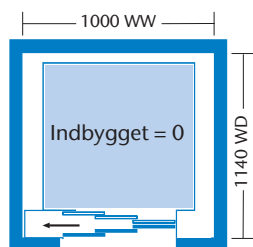
KONE ReNova™ Slim L3/C3
4-panels centeråbnende dør



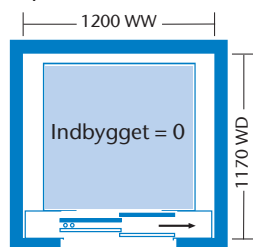
KONE AMDV L1/C1
2-panels centeråbnende dør



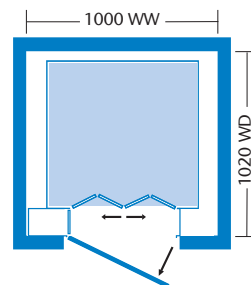
KONE ReNova™ Slim L4/C4
3-panels sideåbnende dør



KONE AMDV L2/C2
2-panels sideåbnende dør



Swing door with
4-panels harmonikastoldør



Moderne KONE ReNova™ Slim og KONE AMDV døre er udviklet til personalelevatorer til mellemintens trafik. KONE KES 600 døre er designet til erhvervsbygninger og mellemhøje beboelsejendomme, hvor brugerforventningerne er høje.

De steder, hvor der er svingdøre på etagerne, kan stoldøren enten være KONE ReNova™ af typen Slim eller en harmonikadør. En betydningsfuld faktor ved valg af dørtype er den tilgængelige plads i den eksisterende elevatorskakt kontra målene for den ønskede nye stol.

Krav til skakt for forskellige dørtyper		
	Skaktdybde WD (minimum)	Skaktbredde WW (minimum)
KONE ReNova™ Slim L3/C3	1070	1000
KONE ReNova™ Slim L4/C4	1140	1000
KONE AMDV L1/C1	1070	1420
KONE AMDV L2/C2	1170	1200
KONE KES600 L1/C1	1070	1520
KONE KES600 L2/C2	1170	1280
Svingdør med harmonikastoldør	1020	1000

Stolens interiør



Spring M3110
Loft: LF85
Signalisering: KSS 420
Spejl: Delvis højde, bagvæg
Håndlister: HR53
Vægge: Castellance Aluminium AL2
Gulv: Detroit Grey RC5
Fodpaneler: Ingen



Summer M3120
Loft: LF85
Signalisering: KSS 420
Spejl: Delvis højde, bagvæg
Håndlister: HR53
Vægge: Savannah Ivory AL1
Gulv: Detroit Grey RC5
Fodpaneler: Ingen



Autumn M3131
Loft: LF86
Signalisering: KSS 420
Spejl: Delvis højde, bagvæg
Håndlister: HR53
Vægge: Savannah Ivory AL1
Gulv: Dallas Black RC6
Fodpaneler: Ingen



Winter M3141
Loft: LF86
Signalisering: KSS 420
Spejl: Delvis højde, bagvæg
Håndlister: HR53
Vægge: Torino Satin AL3
Gulv: Dallas Black RC6
Fodpaneler: Ingen



Spring M5110
Loft: LF85
Signalisering: KSS 470
Spejl: Fuld højde, bagvæg
Håndlister: HR53
Vægge: Belize Latte L33
Gulv: Bianco Perla SF5
Fodpaneler: Asturias Satin F



Summer M5120
Loft: LF85
Signalisering: KSS 470
Spejl: Fuld højde, bagvæg
Håndlister: HR53
Vægge: Siena Terracotta L15
Gulv: Diorite Black SF2
Fodpaneler: Asturias Satin F



Autumn M5131
Loft: LF86
Signalisering: KSS 420
Spejl: Delvis højde, bagvæg
Håndliste: HR53
Vægge: Washington Cherry L13
Gulv: Diorite Black SF2
Fodpaneler: Asturias Satin F



Winter M5141
Loft: LF86
Signalisering: KSS 420
Spejl: Delvis højde, bagvæg
Håndliste: HR53
Vægge: Siena Terracotta L15
Gulv: Bianco Perla SF5
Fodpaneler: Asturias Satin F

Stolens interiør



Spring M7110
Loft: LF85
Signalisering: KSS 470
Spejl: Fuld højde, bagvæg
Håndlister: HR53
Vægge: Washington Cherry L13
Gulv: Bianco Perla SF5
Fodpaneler: Asturias Satin F



Summer M7120
Loft: LF85
Signalisering: KSS 470
Spejl: Fuld højde, bagvæg
Håndlister: HR53
Vægge: Langkawi Grey L34
Gulv: Bianco Perla SF5
Fodpaneler: Asturias Satin F



Autumn M7131
Loft: LF86
Signalisering: KSS 470
Spejl: Delvis højde, bagvæg
Håndlister: HR53
Vægge: Malibu Bronze L32
Gulv: Bianco Perla SF5
Fodpaneler: Asturias Satin F



Winter M7141
Loft: LF86
Signalisering: KSS 470
Spejl: Delvis højde, bagvæg
Håndlister: HR53
Vægge: Toronto Red L35
Gulv: Diorite Black SF2
Fodpaneler: Asturias Satin F



Deco Spring D8110
Loft: LF85
Signalisering: KSS 470
Spejl: Delvis højde, bagvæg
Håndlister: HR53
Vægge: Salava (T21) og
Asturias Satin F
Gulv: Bianco Perla SF5
Fodpaneler: Asturias Satin F



Deco Summer D8120
Loft: LF85
Signalisering: KSS 470
Spejl: Fuld højde, bagvæg
Håndlister: HR53
Vægge: Taiga (T22) og
Castellance Aluminium AL2
Gulv: Bianco Perla SF5
Fodpaneler: Ingen



Deco Autumn D8130
Loft: LF86
Signalisering: KSS 470
Spejl: Delvis højde, bagvæg
Håndlister: HR53
Vægge: Taiga (T23) og
Asturias Satin F
Gulv: Diorite Black SF2
Fodpaneler: Asturias Satin F



Deco Winter D8140
Loft: LF86
Signalisering: KSS 470
Spejl: Delvis højde, bagvæg
Håndlister: HR53
Vægge: Salava (T24) og
Castellance Aluminium AL2
Gulv: Diorite Black SF2
Fodpaneler: Ingen

Signalisering

KSC 420
(med syvsegmentdisplay)

KSC 421
(med punktmatrixdisplay)

KSC 470
(med syvsegmentdisplay)

KSC 471
(med punktmatrixdisplay)



KSH 470



KSI 470



KSI 471

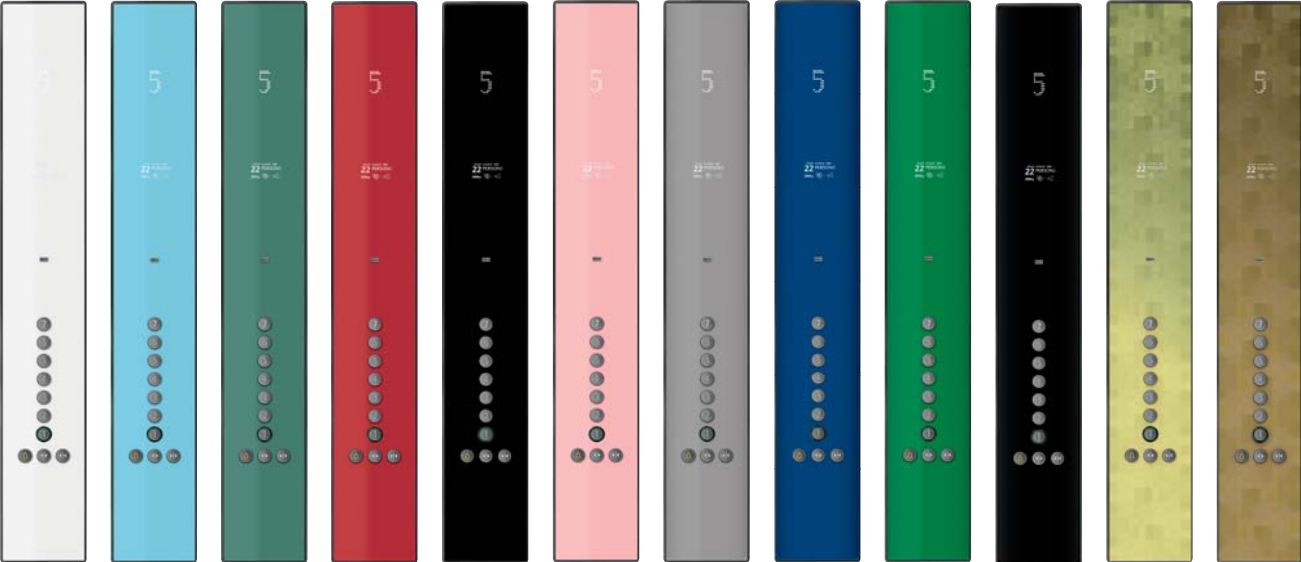


KSL 420




KSL 470


KSC D20
(med rulle dotmatrix display)




Snow White
Horizon Blue
Almond Green
Amber Red
Ivory Black
Cherry Blossom
Silver Grey
Mist Green
Evergreen
Anthracite Black
Mist Green
Sand Beige




KSH D20
Ivory Black




KSI D42




Snow White



Horizon Blue




Amber Red




Almond Green

Til etageenhederne fås et udvalg af 5 rene farver.



KSL D20



KSL D40

Stolens interiør

Lofte

Loftenes finish er Asturias Satin F rustfrit stål.

LF85

Cyprus Solis –
overflademonteret
lampe med lysstofrør



LF86

Astra Perpetua –
LED-spots



Lofter kommer med 4 LED
spots som giver samme
lysstyrke

Alle lofte kan også bruges med faldlem.

Håndlister

Der kan fås håndliste til bagvæg og sidevægge. Håndlisten kan bruges sammen med alle spejltyper.

HR50

Udført i aluminium,
med lige ender



HR51

Udført i rustfrit stål,
med lige ender



HR53

Udført i rustfrit stål,
med afrundede ender
(EN 81-70).



HR54

Udført i træ, med lige
ender



Spejle

Vi tilbyder røgførvede eller klare spejle. Spejlene kan fås i to formater: Delvis højde og fuld højde. Spejlet kan placeres på bagvæg eller/og over for betjeningspanelet. Spejl kan ikke fås til væg med betjeningspanel og kan leveres uden håndliste.

Interiørmaterialer til stol

KONE Deco Design™-vægge



T21
Salava



T22
Taiga



T23
Taiga



T24
Salava

Marimekko®-mønsterdesign

Interiørmaterialer til stol

Vægge

Composite aluminium



AL1
Savannah Ivory



AL2
Castellance
aluminium

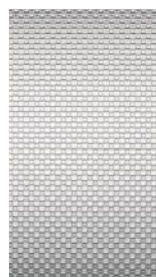


AL3
Torino Satin

Rustfrit stål



F
Asturias Satin



K
Scottish Quad



M
Flemish Linen

Ægte trælaminaat



L13
Washington
Cherry

Laminat



L15
Siena Terracotta



L32
Malibu Bronze



L33
Belize Latte



L34
Langkawi Grey



L35
Toronto Red



L36
Northern Oakwook

Gulv

Gummi



RC4
Alexandria Blue

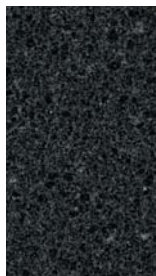


RC5
Detroit Grey



RC6
Dallas Black

Kompositsten



SF2
Diorite Black



SF5
Bianco Perla

Ægte trælaminaat



RW1
America Ciliegio

Vinyl



VF5
Philadelphia
Zinc



VF6
Philadelphia
Copper



KONE leverer innovative og miljøeffektive løsninger til elevatorer, rulletrapper og automatdøre. Vi støtter vores kunder i alle faser – lige fra design, fremstilling og installation til vedligeholdelse og modernisering. KONE er verdensførende med hensyn til at hjælpe vores kunder med at håndtere den jævne strøm af mennesker og gods i deres bygninger.

Vores engagerede kundeforhold afspejler sig i alle KONE's løsninger. Dette gør os til en pålidelig partner gennem hele en bygnings livscyklus. Vi udfordrer den traditionelle viden inden for branchen. Vi er hurtige, fleksible, og vi har et velfortjent omdømme som teknologisk førende med innovationer som f.eks. KONE MonoSpace®, KONE MaxiSpace™ og KONE InnoTrack™. Du kan opleve disse innovationer i arkitektoniske vartegn som f.eks. Trump Tower i Chicago, bygningen på St Mary Axe 30 i London, Schiphol Airport i Amsterdam og Beijing National Grand Theatre i Kina.

KONE beskæftiger mere end 34.000 engagerede eksperter, så vi kan betjene dig over hele verden og lokalt i 50 lande.

KONE A/S
+45 35 87 80 00
www.kone.dk