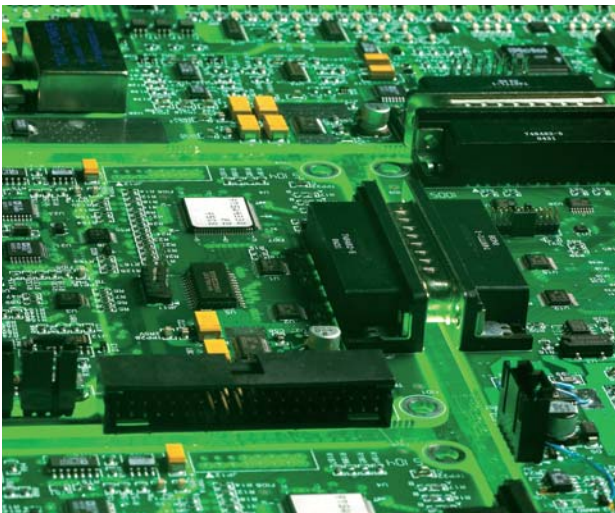


KONE RESOLVE™ 40

Modernisering af elevatorens elsystem

Bedre ydelse

KONE ReSolve™ 40 er en løsning til modernisering af elevatorens elsystem i lave til mellemhøje bygninger. KONE ReSolve 40 erstatter utidssvarende relæer og andre elektriske komponenter, så du opnår bedre ydelse, større sikkerhed og bedre energiudnyttelse. Fordelene ved KONE ReSolve™ 40 er hurtig installation, kort leveringstid og færre gener for kunderne og brugerne af elevatoren, mens moderniseringsarbejdet står på.



Mindre energiforbrug og nøjagtig standsning

KONE ReSolve™ 40 kan udstyres med et drivsystem med variabel spænding og frekvens (V3F). Dette sikrer ikke alene stabil kørekomfort og nøjagtig standsning, det giver også væsentlige energibesparelser. I en typisk elevator i en mellemhøj beboelsesejendom* kan energibesparelserne nå op på omkring 30 %.

*Hastighed 1,0 m/s, lasteevne 630 kg, 200.000 starter/år. Her medregnes opdateret signalisering, LED-belysning og stolbelysning med standby-funktion.

Vigtigste fordele

- Komplet moderniseringspakke til elsystemer
- Erstatte relæ og mikroprocessor-baserede kontrolsystemer
- Velegnet til tovbårne og hydrauliske drivsystemer
- Fås med åbent loop til hastigheder under 1 m/s eller lukket loop til hastigheder derover eller ved krav om mere nøjagtig standsning
- Plug & play-konfiguration, så systemet let kan udvides
- Kan anvendes med enten KONE KSS-signalering eller eksisterende signalering

Miljøeffektiv (Eco-Efficient™)

- Mindre energiforbrug, når der benyttes variabel spænding og frekvens (V3F) i drivsystemet
- Med reduceret elforbrug kan sikringsstørrelsen reduceres

Sikker og komfortabel

- Opfylder EN81-80 (EU's sikkerhedsstandard)
- Opfylder EN81-70 (EU's tilgængelighedsstandard)
- Hurtig installation & kort leveringstid reducerer elevatorens stilstand

Driftssikker

- Forbedrer ydelsen med moderne elektronik og enkeltrelæ
- Elevatormaskineriets typiske levetid er 25 år, alt efter brugen af elevatoren

Passer til en bred vifte af elevatorer

KONE ReSolve™ 40 er designet til elevatorer i lave til mellemhøje bygninger, herunder beboelsesejendomme, kontorbygninger, hoteller og hospitaler. KONE ReSolve™ 40 kan installeres i de fleste typer tovbårne eller hydrauliske elevatorer, uanset oprindelse, alder og tekniske specifikationer.

En standard KONE ReSolve™ 40-standardpakke omfatter:

- KONE ReSolve™ 40 styresystem
- Drivsystem
- Maskinrumskabler
- Skaktledninger
- Positionsknapper og nødstop
- Interfaceenheder til eksisterende dørstyring (dørmaskineri(er)) og signalisering
- KONE's fjernovervågningssystem for tovejskontakt med KONE's servicecenter

KONE ReSolve™ 40	
Hastighed	0,15 – 1,78 m/s
Maks. løftehøjde	90 m
Maks. antal etager	32
Maks. antal elevatorer i gruppe	6
Maks. antal starter/t	180
Drivsystem (tobårne elevatorer)	2 hastigheder
	Variabel spænding og frekvens (V3F)
	Åbent eller lukket loop
Drivsystem (hydraulisk)	3 eller 4 magnetventiler
	Elektronisk ventilstyring



Vores erfarne moderniseringsteams sørger for, at arbejdet fuldføres til tiden og inden for budgettets rammer.



Af hensyn til passagerernes tryghed omfatter KONE ReSolve 40-pakken også tovejskontakt med KONE's servicecenter.

Du kan finde flere oplysninger på KONE.dk