



- Die Signalisationselemente werden bündig eingebaut und mit Abdeckplatten aus Edelstahl geliefert. Für die Abdeckplatten stehen die Ausführungen Edelstahl geschliffen, Edelstahl spiegelpoliert und Edelstahl goldfarben poliert zur Wahl.
- Die zusätzlich lieferbaren Anzeigedisplays ergänzen die besonders hochwertige Optik der Signalisationselemente. Sie sind mit Punktmatrix (rollierend) und mit LCD-Farbanzeige lieferbar.
- Groß dimensionierte Haltestellenanzeigen in unterschiedlicher Formgebung gehören ebenfalls zum Lieferprogramm.
- Die in Metall ausgeführten Tasten sind bündig oder erhaben eingebaut und in rund oder viereckig lieferbar.
- Optional erfüllt die Signalisation KSS 970 die Anforderungen der EN 81-70 (behindertengerechte Zugänglichkeit von Aufzügen)



KONE SIGNALISATION

# KSS 970 ALTA-Erweiterungen

## Signalisation

### KSS 970 für bündigen Einbau

#### ABDECKPLATTE:

Edelstahl geschliffen  
Edelstahl spiegelpoliert  
Edelstahl goldfarben poliert

#### ANZEIGE:

Punktmatrix (rollierend) oder Farb-LCD

#### TASTEN:

Bündig oder erhaben eingebaut, rund oder viereckig

#### FARBOPTIONEN:

Weiß, bernsteinfarben und ALTA-blau.  
Für KSH 940/950/960: weiß, rot, grün und ALTA-blau

#### OPTIONEN FÜR GONG:

Achtung-Hinweiston und sanfter Ton

KSC 960/963/967 sowie KSL 970 und KSI 977 sind mit offenen Abmessungen für Modernisierungen bestellbar.



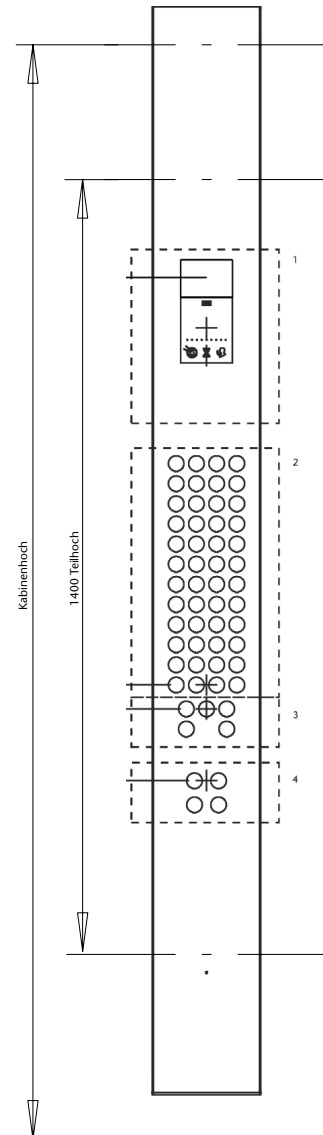
## Kabinentableau

Kabinenhohe Tableaus, für Neubau:

**KSC 970** ohne Anzeigedisplay  
**KSC 973** Punktmatrixanzeige  
**KSC 977** Farb-LCD

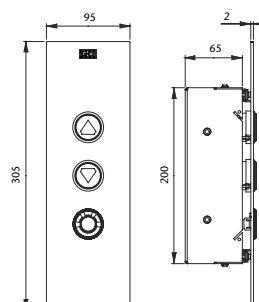
Teilhohe Tableaus, für Modernisierung:

**KSC 960** ohne Anzeigedisplay  
**KSC 963** Punktmatrixanzeige  
**KSC 967** Farb-LCD



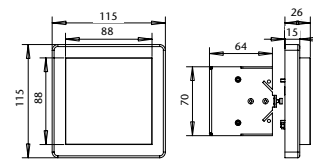
## Haltestellen-Ruftableau

**KSL 970** bündig eingebaute Tasten

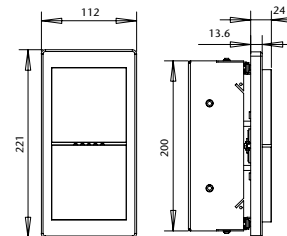


## Fahrtrichtungsanzeigen

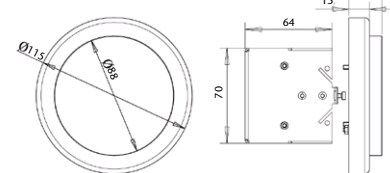
**KSH 940**



**KSH 950**

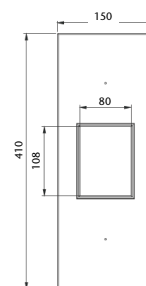
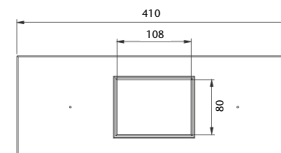


**KSH 960**



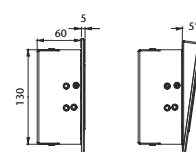
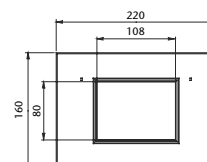
## Haltestellenanzeigen

**KSI 977** Farb-LCD-Anzeige



**KSI 983** Punktmatrix

**KSI 987** Farb-LCD-Anzeige



Alle Abmessungen in Millimetern

Weitere Informationen unter [www.kone.de](http://www.kone.de)