

Dedicated to People Flow™



RAUMNUTZUNG OPTIMIEREN

# KONE MaxiSpace™

# Mehr Raum in der Kabine. Mehr Raum im Gebäude.

KONE MaxiSpace ist die Aufzugsplattform, die mehr Raum schafft – ob in bestehenden Gebäuden oder in Neubauten.

Basis ist die innovative KONE Technologie, die ohne Gegengewicht auskommt. Möglich wird dies durch unsere neue Seilanordnung und den äußerst kompakten Motor KONE PowerDisc™.

## Mehrwert für bestehende Gebäude

Da es kein Gegengewicht gibt, erweitert KONE MaxiSpace den nutzbaren Kabinenraum im Aufzug um bis zu 50 %. Dies empfiehlt sich speziell, wenn Sie einen vorhandenen, veralteten Aufzug ersetzen. Die Nutzer werden das neue Raumgefühl genießen.

Oder Sie behalten die Kabinengröße bei, sparen dafür aber an der Schachtgröße – um ein ganzes Drittel gegenüber einer herkömmlichen Lösung. Das ist besonders nützlich, wenn Sie ein bestehendes Gebäude mit seinem ersten Aufzug nachrüsten.

## Clevere Lösung für Neubauten

Auch bei Neubauten schafft KONE MaxiSpace Platz. Für eine moderne, kompakte Bauweise, die den Raum bis ins Kleinste hocheffizient ausnutzt, ist diese Aufzugsplattform wie geschaffen. Man staunt, wie viel Aufzug in ein noch so überschaubares Gebäude passt.

## Höher, schneller, günstiger

Apropos überschaubar: KONE MaxiSpace erfordert nur eine flache Schachtgrube, einen geringen Schachtkopf und keinen Maschinenraum. Das erspart Ihnen so manche Strukturveränderung am Gebäude.

Dies wiederum senkt die Baukosten und verkürzt die Montagezeit. Da es keinen Maschinenraum gibt, bedient KONE MaxiSpace sogar das oberste Stockwerk – ohne Maschinenraum auf dem Dach.

## Passend zu Stil und Architektur

KONE bietet eine große Bandbreite an Designs und Materialien für Schacht und Kabinen-Interieur. Damit passt ein KONE Aufzug zu Stil und Architektur praktisch jeden Gebäudes. Sie finden in unserer KONE Design Collection nicht genau die Kabinenausstattung, die Sie suchen? Dann kombinieren Sie einfach die Ausstattungs-Elemente.

Gestalten Sie Ihren einzigartigen Aufzug: Wählen Sie nach Belieben die Wand- und Bodenmaterialien für das Kabinen-Interieur. Bitte berücksichtigen Sie dabei Gewichtsbeschränkungen. So haben Sie das perfekte Material-Ensemble von Aufzug, Empfangsbereich und Treppenhaus.

## Vorteile

- Bis zu 50 % mehr Passagier-Kapazität mit demselben Schacht
- Oder: dieselbe Nennlast mit einem um bis zu 33 % kleineren Schacht
- Erhöhte Sicherheit, verbesserter Zugang und Fahrkomfort, exakte Haltegenauigkeit
- Barrierefrei gemäß EN 81-70
- Reduzierter Energieverbrauch
- Schnell zu montieren, minimale Beeinträchtigung durch den Einbau



Spezifikation	MaxiSpace®		MaxiSpace® RS
	Seilaufhängung 6:1	Seilaufhängung 10:1	Rucksackausführung
Geschwindigkeit	1.0 m/s	0.63 m/s	0.63 m/s
Nennlast	240-450 kg	320-800 kg	225-450 kg
Max. Anzahl der Haltestellen (A-Seite)	12	10	10
Max. Förderhöhe	29.99 m	25 m	25 m
Min. Schachtgrube	800 mm	800 mm	250 mm
Min. Schachtkopf	3.100 mm	3.100 mm	2.500 mm

Seilzüge haben in der Regel eine Seilaufhängung mit einem Gegengewicht, das Platz im Schacht einnimmt. KONE MaxiSpace kommt ohne Gegengewicht aus. So gewinnen Sie Raum, den Sie für eine größere Kabine nutzen können.



Ihre alte Kabine



Ihre neue Kabine

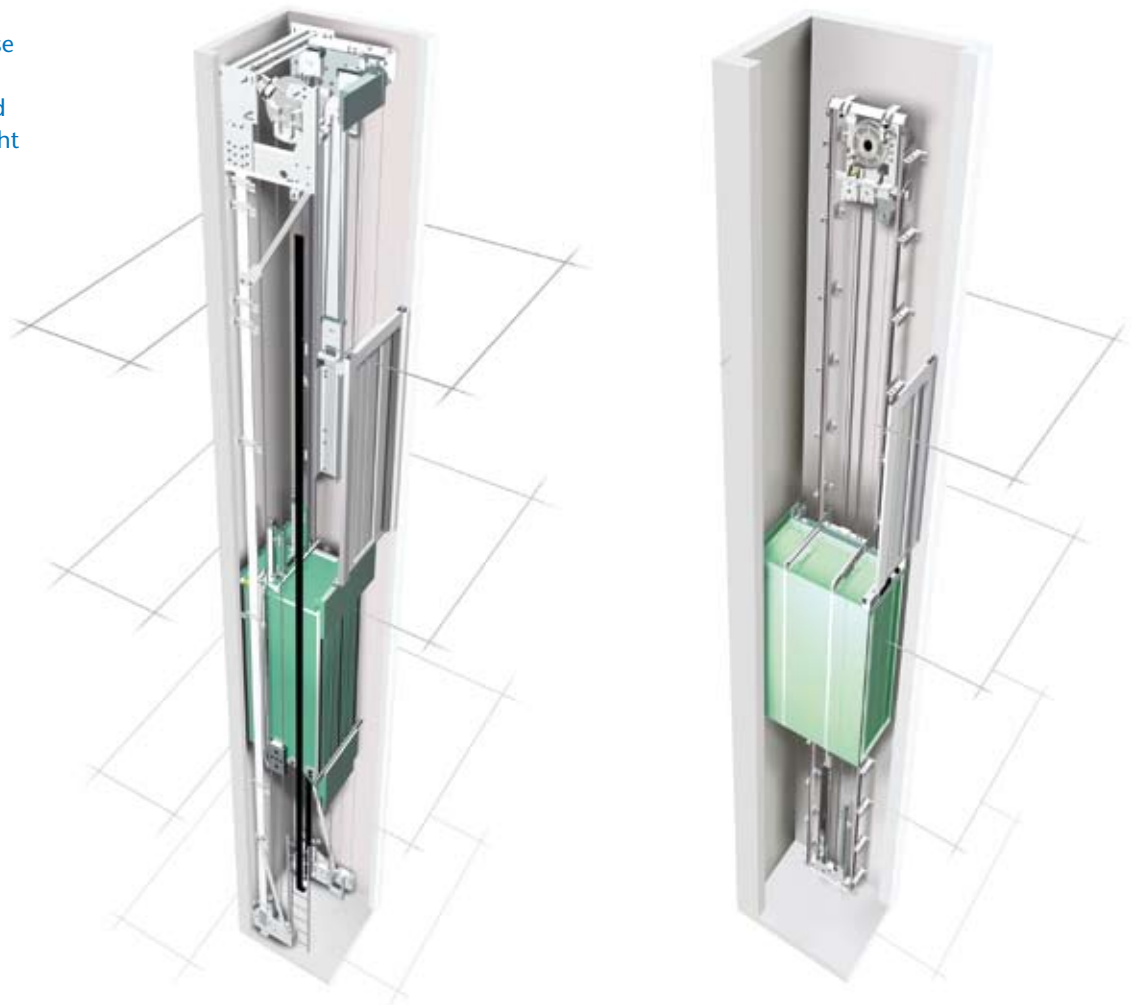
# Kompletttausch: mehr Kabinenraum im selben Schacht

KONE MaxiSpace erweitert den Raum in der Aufzugskabine um bis zu 50 %. Wenn also Ihr bestehender Aufzug vier Personen befördern kann, schafft KONE MaxiSpace z. B. sechs. Ein Mehr an Raum – für bequemeren Zugang und für einfacheren Transport von Kinderwagen, Rollstühlen, Möbeln und anderen großen Gegenständen.

## Mehr Raum, mehr Stockwerke

KONE MaxiSpace benötigt keinen Maschinenraum. Das heißt: Sie haben mehr Nutzraum im Gebäude. Und zwar im ganzen Gebäude – einschließlich Dachboden oder Dachwohnungen, ohne Maschinenraum auf dem Dach.

KONE MaxiSpace ist eine maschinenraumlose Plattform. Der KONE PowerDisc Antrieb wird im bestehenden Schacht montiert.



KONE MaxiSpace

KONE MaxiSpace RS



KONE MaxiSpace im Haus macht's sicherer und angenehmer für Bewohner jeden Alters.

## Effiziente Raumnutzung – vor allem bei Nachrüstung

In einem bestehenden Gebäude ohne Aufzug ist der Raum im Treppenauge meistens begrenzt. Für eine normal große Aufzugskabine – beispielsweise für vier Personen – kommt KONE MaxiSpace mit einem Aufzugsschacht aus, der bis zu einem Drittel kleiner ist als bei einer herkömmlichen Lösung. Dies senkt die Baukosten und erleichtert den Einbau des Aufzugs – selbst dort, wo es vorher nicht möglich war.

Je nach Größe und Form des Treppenhauses kann KONE MaxiSpace im Treppenauge montiert werden, neben der Treppe oder an einer Außenwand des Gebäudes. Bei Aufzügen mit Gegengewicht blieb der Raum unterhalb des Schachts immer ungenutzt, da das Gegengewicht ein

Sicherheitsrisiko darstellen könnte. Mit KONE MaxiSpace ohne Gegengewicht können Sie diesen Raum jetzt nutzen – für Garagen, Abstellräume und vieles mehr.

### Wert aufbauen

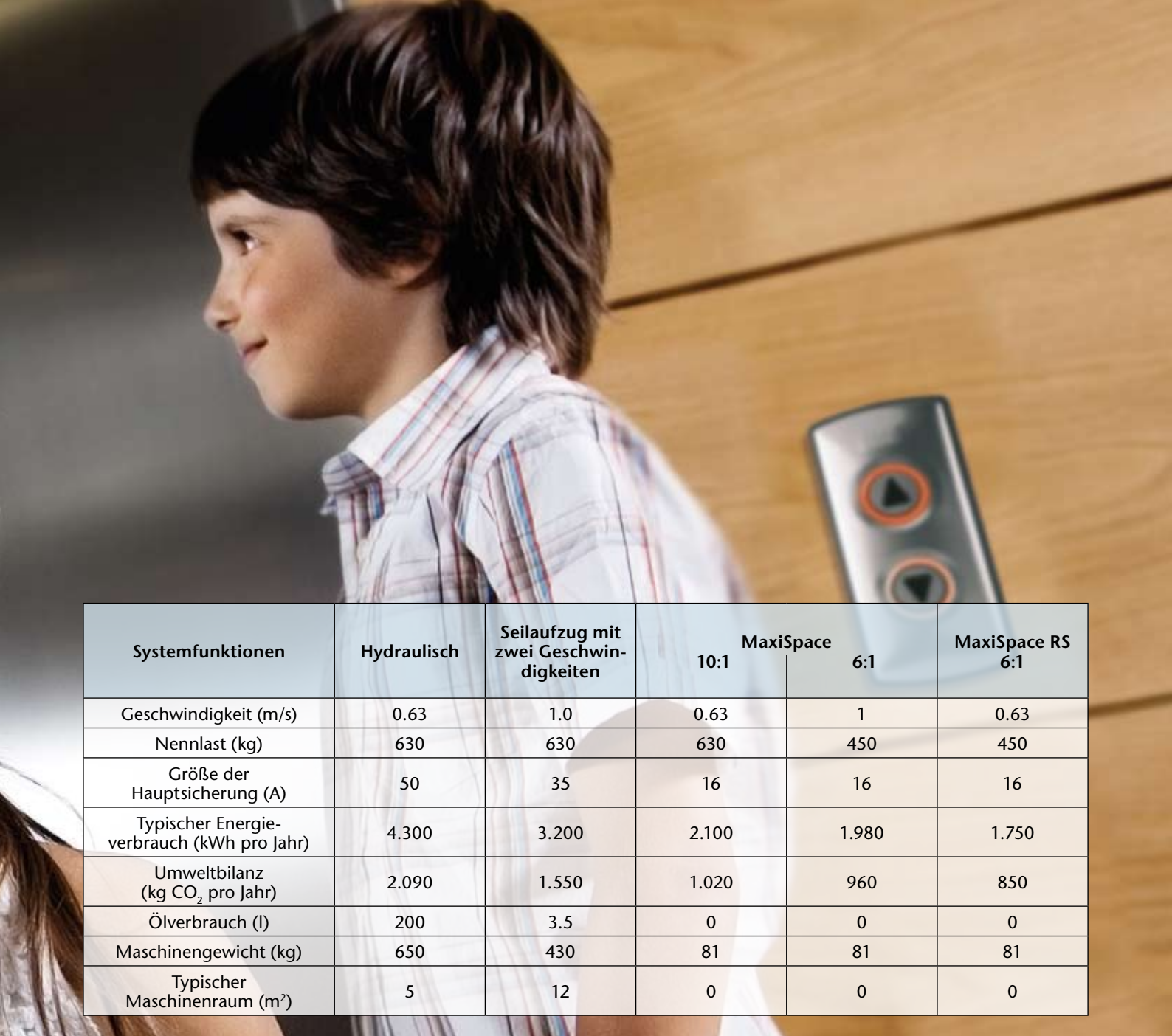
Die Montage eines KONE MaxiSpace Aufzugs ist eine Investition, die den Wert Ihres Gebäudes steigert. Ein Aufzug macht das Gebäude sicherer, bequemer und leichter zugänglich für Bewohner jeden Alters, von Babys in Kinderwagen bis hin zu Senioren in Rollstühlen. Für viele Familien mit Kindern oder ältere Paare entscheiden die Sicherheit und der Komfort eines Aufzugs darüber, ob eine Wohnung gekauft wird oder nicht.



## Mehr Raum. Weniger Energie.

Langfristig ist der Energieverbrauch einer der größten Kostenfaktoren eines Aufzugs. Gerade das macht KONE MaxiSpace so wirtschaftlich. Angetrieben vom öko-effizienten, getriebelosen KONE PowerDisc, verbraucht er nur halb so viel Energie wie ein herkömmlicher hydraulischer oder Getriebeaufzug. Sie können sogar noch mehr Energie sparen – mit zusätzlichen öko-effizienten Lösungen wie LED-Leuchten und Stand-by-Funktionen, bei denen die Beleuchtung in Stillstandszeiten abgeschaltet wird.

Ein typischer Getriebeaufzug mit zwei Geschwindigkeiten in einem Wohngebäude verbraucht etwa 3.200 kWh pro Jahr. Ein KONE MaxiSpace Aufzug kommt z. B. mit 1.980 kWh pro Jahr aus. Die Lösung KONE MaxiSpace RS drückt den Jahresverbrauch sogar auf nur 1.750 kWh.



Systemfunktionen	Hydraulisch	Seilzug mit zwei Geschwindigkeiten	MaxiSpace		MaxiSpace RS 6:1
			10:1	6:1	
Geschwindigkeit (m/s)	0.63	1.0	0.63	1	0.63
Nennlast (kg)	630	630	630	450	450
Größe der Hauptsicherung (A)	50	35	16	16	16
Typischer Energieverbrauch (kWh pro Jahr)	4.300	3.200	2.100	1.980	1.750
Umweltbilanz (kg CO <sub>2</sub> pro Jahr)	2.090	1.550	1.020	960	850
Ölverbrauch (l)	200	3.5	0	0	0
Maschinengewicht (kg)	650	430	81	81	81
Typischer Maschinenraum (m <sup>2</sup> )	5	12	0	0	0

\* 70.000 Anfahrvorgänge pro Jahr, 10 m durchschnittliche Förderhöhe.

## Beruhigt mitfahren

Unser umfassender Wartungsservice trägt dazu bei, dass Ihr Aufzug jahrzehntelang funktioniert – sicher und verlässlich. Mit unserer patentierten, vorbeugenden Wartung läuft Ihr Aufzug praktisch immer einwandfrei. Sie erfüllt Ihren Anspruch auf hohen Komfort und geringe Kosten – und selbstverständlich auch die aktuellen Vorschriften und Normen.

KONE MaxiSpace ist vorbereitet für den Anschluss an das KONE KoneXion Notrufsystem mit 24h/365-Tage-Verbindung zum KONE Service Center. KONE KoneXion eröffnet Aufzugspassagieren Sprachkommunikation rund um die Uhr mit dem KONE Service Center. Dank der automatischen Übermittlung des Standortes kann unser Operator den Servicetechniker umgehend an Ort und Stelle dirigieren und die Fahrgäste zurückrufen, um sie über die Ankunft des KONE Service zu informieren.



KONE bietet innovative und ökoeffiziente Lösungen – für Aufzüge, Rolltreppen und automatische Türen. Wir unterstützen unsere Kunden bei jedem Projektschritt: von Design, Herstellung und Installation bis hin zu Wartung und Modernisierung. Wir helfen unseren Kunden, die Personen- und Warenströme durch ihre Gebäude reibungslos zu managen.

Unsere Kundenorientierung zeigt sich in allen KONE Lösungen. Ein ganzes Gebäudeleben lang sind wir ein verlässlicher Partner. Wir fordern den gängigen Standard der Branche heraus. Wir sind schnell, flexibel und haben eine Reputation als Technologieführer, mit Innovationen wie KONE MonoSpace®, KONE MaxiSpace® und KONE InnoTrack™. Sie erleben diese Innovationen in architektonischen Wahrzeichen wie dem Trump Tower in Chicago, dem 30 St Mary Axe Building in London, dem Schiphol Airport in Amsterdam und dem Beijing National Grand Theatre in China.

KONE beschäftigt mehr als 30.000 engagierte Experten, um weltweit in Ihrer Nähe zu sein.

Dieser Katalog dient allgemeinen Informationszwecken und wir behalten uns das Recht vor, jederzeit das Design oder die Spezifikation von Produkten zu ändern. Die Aussagen in diesem Katalog sind unverbindlich. Mit diesem Katalog werden weder ausdrücklich noch schriftlich Garantien abgegeben oder Eigenschaftszusagen gemacht, es werden keine Aussagen über die Gebrauchstauglichkeit für bestimmte Zwecke gemacht. Es bestehen Farbunterschiede zwischen Produkt und Abbildung.

KONE, KONE EcoDisc®, KONE Eco-efficient™, KONE Customer Care Center™, KONE Care for Life™, KONE MaxiSpace® und KONE EcoMod™ sind eingetragene Markenzeichen der KONE Corporation.

Copyright © 2008 KONE Corporation.

KONE GmbH  
Aufzüge und Rolltreppen  
Vahrenwalder Straße 317  
30179 Hannover

Telefon 05 11 - 21 48-0  
Telefax 05 11 - 21 48-2 10

KONE im Internet:  
[www.kone.com](http://www.kone.com)  
E-Mail an KONE:  
[kontakte@kone.com](mailto:kontakte@kone.com)