

Dedicated to People Flow™

KONE

AUFZÜGE MIT KLEINEM MASCHINENRAUM

KONE MiniSpace®

KONE – Technologie, der Sie vertrauen können

Städte erobern Raum. Wandern übers Land, wachsen gen Himmel, malen Bilder in den Köpfen. Kleines macht sich groß. Geducktes strebt nach Höherem. Schlichtheit will Komfort. Der Bürger wird zum Städter, atmet urbane Kultur und genießt das gehobene Lebensgefühl.

Die Urbanisierung schreitet munter voran – und hinterlässt ihre Fingerabdrücke in der Architektur. In jedem Aspekt – auch in der Entwicklung von Aufzügen. Platz sparen heißt hier die Devise. Die Folge: höchst kompakte Aufzugstechnologien.

KONE ist in diesem Bereich seit jeher führend. Mit unserer Aufzugstechnologie bieten wir die innovativsten Lösungen der Branche – beim effizienten Management von Personenströmen – dem People Flow™ – und bei der modernen Antriebstechnik, bei der Energie- und Raumeffizienz wie beim Passagierkomfort und bei der Ästhetik. Mit unserer umfassenden Palette von Plattformen, Ausstattungen und Optionen finden sicher auch Sie die besten Lösungen für Ihre Anforderungen.

In die Höhe streben ist unser Geschäft. Und unser Anspruch. Topqualität ist unser Ziel – für unsere Kunden und für die Öffentlichkeit. Dass wir dieses Ziel erfüllen, zeigen zahlreiche renommierte und anspruchsvolle Referenzprojekte:

Der International Airport und der Trump Tower in Chicago, der Broadgate Tower in London, das Galileo Hochhaus in Frankfurt oder die Delhi Metro in Indien sind nur einige Beispiele. Die Erbauer vieler weiterer architektonischer Wahrzeichen rund um die Welt vertrauen alle auf KONE.



KONE MiniSpace® – getriebeloser Antrieb, kompakter Maschinenraum

KONE MiniSpace Aufzüge kommen mit einem sehr kleinen Maschinenraum aus. Mit dieser Entwicklung setzt KONE erneut den Maßstab für die Branche. Diese Aufzugsplattform eignet sich ideal für alle Arten des Passagier- und Lastentransports – von mittelhohen Bürogebäuden, Hotels und Wohnhäusern bis hin zu gigantischen Hochhäusern.

KONE MiniSpace Lösungen schaffen eine maximale Förderhöhe von 250 Metern und 63 Haltestellen. Sie tragen Lasten bis 2.000 kg und erreichen Geschwindigkeiten bis 8 m/s. Bis zu acht Kabinen lassen sich zu einer Gruppe zusammenfassen.

Der revolutionäre KONE EcoDisc® Antrieb stellt zuverlässigen Betrieb, einen niedrigen Geräuschpegel und ausgezeichnete Leistung sicher.

Platz sparendes Konzept

Der Maschinenraum verlängert bei der KONE MiniSpace Plattform einfach nur den Aufzugsschacht. Dies macht den Bau sehr einfach und senkt die Kosten. Der kompakte KONE EcoDisc Antrieb lässt darüber hinaus viel Platz im Maschinenraum. Die leichte Maschine ist vor Ort einfach zu transportieren und lässt sich direkt im Aufzugsschacht nach oben befördern.

Verlauf nach Plan

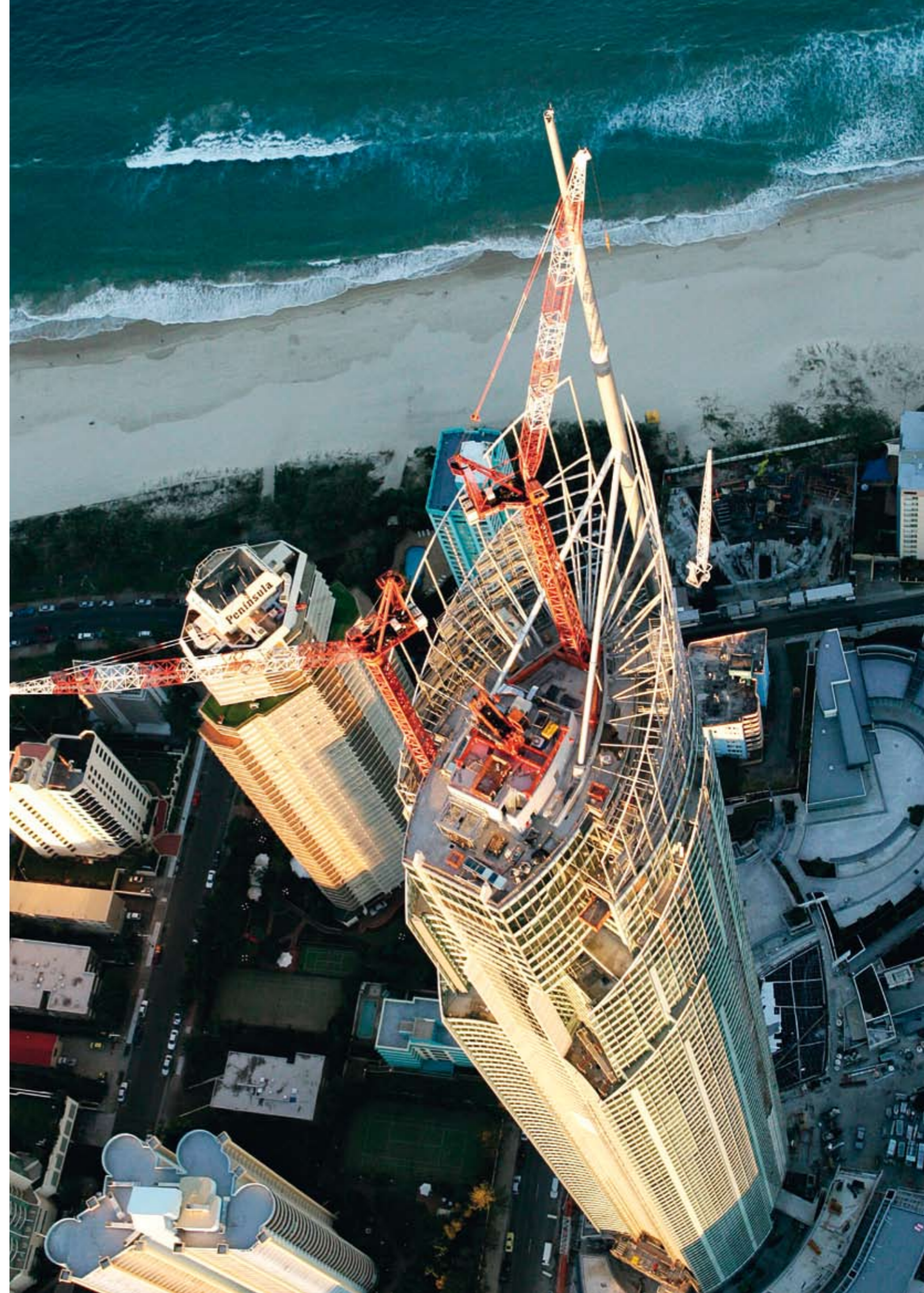
Der kompakte KONE EcoDisc Antrieb ermöglicht es, die Dacharbeiten zu beenden, ohne auf die Aufzugsmontage Rücksicht nehmen zu müssen.


Bewährte Technologie

KONE MiniSpace basiert auf der bewährten KONE EcoDisc Technologie, die in Hunderttausenden MonoSpace Aufzügen rund um die Welt bereits im Einsatz ist.

KONE MiniSpace – eine vielseitige Lösung

Die KONE MiniSpace Plattform ermöglicht vielseitige Varianten ganz nach den spezifischen Anforderungen Ihres Gebäudes. KONE MiniSpace Lösungen finden sich heute in vielen bekannten Hochhäusern der Welt. Der hervorragende Fahrkomfort, der energiesparende getriebelose Antrieb, der geringe Platzbedarf, der hohe Wirkungsgrad und der niedrige Wärmeverlust sind nur einige der Vorteile, die diese Technologie bei vielen renommierten Projekten zur ersten Wahl machen.





Hoher Fahrkomfort, energiesparender getriebeloser Antrieb, hoher Wirkungsgrad und geringer Wärmeverlust. Der kompakte KONE EcoDisc Antrieb lässt viel Platz im Maschinenraum.

Der getriebelose Antrieb ist so kompakt, dass der Maschinenraum sehr viel weniger Platz benötigt und einfach nur den Schacht verlängert.

Mit den kleiner dimensionierten Leitungsquerschnitten und Sicherungen sparen Sie erheblich Kosten ein. Möglich ist dies, weil der Spitzen-Anfahrstrom im Vergleich zu anderen Seilauflügen mit Getriebe wesentlich geringer ist.

Das Antriebssystem der KONE MiniSpace Lösung erreicht einen Wirkungsgrad von 90 Prozent. So machen die Verluste nur etwa die Hälfte des Werts bei herkömmlichen Systemen aus. Dies spart nicht nur Strom, sondern verringert auch die Belastung der Klimaanlage.

Das schnelle Ansprechen des getriebelosen Motors und der V3F-Steuerung sorgt für eine ruhige und glatte Fahrt. Der Aufzug fährt exakt an, bremst punktgenau ab und hält ebenso präzise. So verbessern sich Sicherheit und Komfort für die Passagiere.



KONE EcoDisc – das getriebelose Energiewunder

KONE setzte sich 1996 mit der Entwicklung des KONE EcoDisc Antriebs an die Spitze der Aufzugsbranche. Die hohe Energie-Raum-Effizienz, seine Zuverlässigkeit und sein Fahrkomfort machen den KONE EcoDisc zum Multitalent. So hat KONE den Anwendungsbereich dieser Technik über die Jahre ständig erweitert.

KONE EcoDisc ist die Technologie für alle getriebelosen Aufzüge von KONE. Das Konzept basiert auf einem Synchronmotor mit Permanentmagneten, Frequenzsteuerung und dem getriebelosen, reibungsarmen Aufbau des Systems.

Zuverlässige LCE-Steuerung

Ein modulares Steuerungssystem mit serieller Kommunikation und Fähigkeiten zur Selbstdiagnose macht das System besonders zuverlässig.

Effizienter als herkömmliche Antriebe

Das Schneckengetriebe herkömmlicher Antriebsarten hat meist einen Wirkungsgrad von weniger als 60 Prozent. Deshalb sind Motoren mit höherer kW-Leistung nötig und der Energieverbrauch pro Fahrt ist höher. Der KONE EcoDisc Antrieb kommt dagegen mit einem niedrigeren Anfahrstrom aus, verbraucht weniger Energie und kann auf eine Ölschmierung verzichten. So senkt KONE EcoDisc die Wartungs- und Betriebskosten. Effizienz, die überzeugt.

Natürlich effizient

Fokus auf Energieeffizienz

Untersuchungen zeigen: Ein Aufzug wirkt sich am meisten auf die Umwelt aus, wenn er in Betrieb ist. Die Herausforderung für den Produktentwickler ist also: den Aufzug so zu konzipieren, dass er im Betrieb möglichst energieeffizient läuft.

Die Lösungen von KONE zeichnen sich durch hohe Energieeffizienz aus. Dafür sorgen vielfältige Funktionen und Merkmale, die im Gebäude des Kunden Energie und Platz sparen. Zum Beispiel die Zielwahlsteuerung, die dem Fahrgast die Wahl des gewünschten Stockwerks bereits vor dem Betreten des Aufzugs ermöglicht. In Summe haben all diese Maßnahmen ein Ziel: den Energieverbrauch des Aufzugs zu reduzieren und so die CO₂- und Kostenbilanz der Anlage zu optimieren.

Trendsetter EcoDisc

Der KONE EcoDisc Antrieb läuft mit einem niedrigeren Anfahrstrom als herkömmliche Antriebe, reduziert den Energieverbrauch und kommt ohne Öl aus. KONE EcoDisc benötigt 70 Prozent weniger Energie als ein hydraulischer Aufzugsantrieb und 50 Prozent weniger als ein Seilzug mit Getriebe. Die getriebelose Konstruktion schließt Verluste durch Getriebe mit geringerem Wirkungsgrad aus und senkt die Wartungs- und Betriebskosten. Effizienz, die überzeugt.

KONE bringt Energie zurück

KONE führte auch als erstes Unternehmen frequenzgeregelte Antriebe und regenerative Systeme für Aufzüge ein. Diese können bis zu 25 Prozent der gesamten eingesetzten Energie zurückgewinnen. Die Energie lässt sich dann beispielsweise für die Gebäudebeleuchtung nutzen.

Weniger Stand-by-Energieverbrauch

Ein Aufzug verbraucht auch dann Energie, wenn er stillsteht – in erster Linie durch die Kabinenbeleuchtung, Bedienelemente, Belüftung und Steuerung. Dieser Stand-by-Energieverbrauch kann je nach Bauweise und Nutzung 25 bis 80 Prozent des gesamten Energieverbrauchs ausmachen. Bei geringerer Nutzungsfrequenz, etwa in einem kleinen Wohngebäude, lässt sich durch Reduzierung des Stand-by-Energieverbrauchs überproportional Strom sparen.

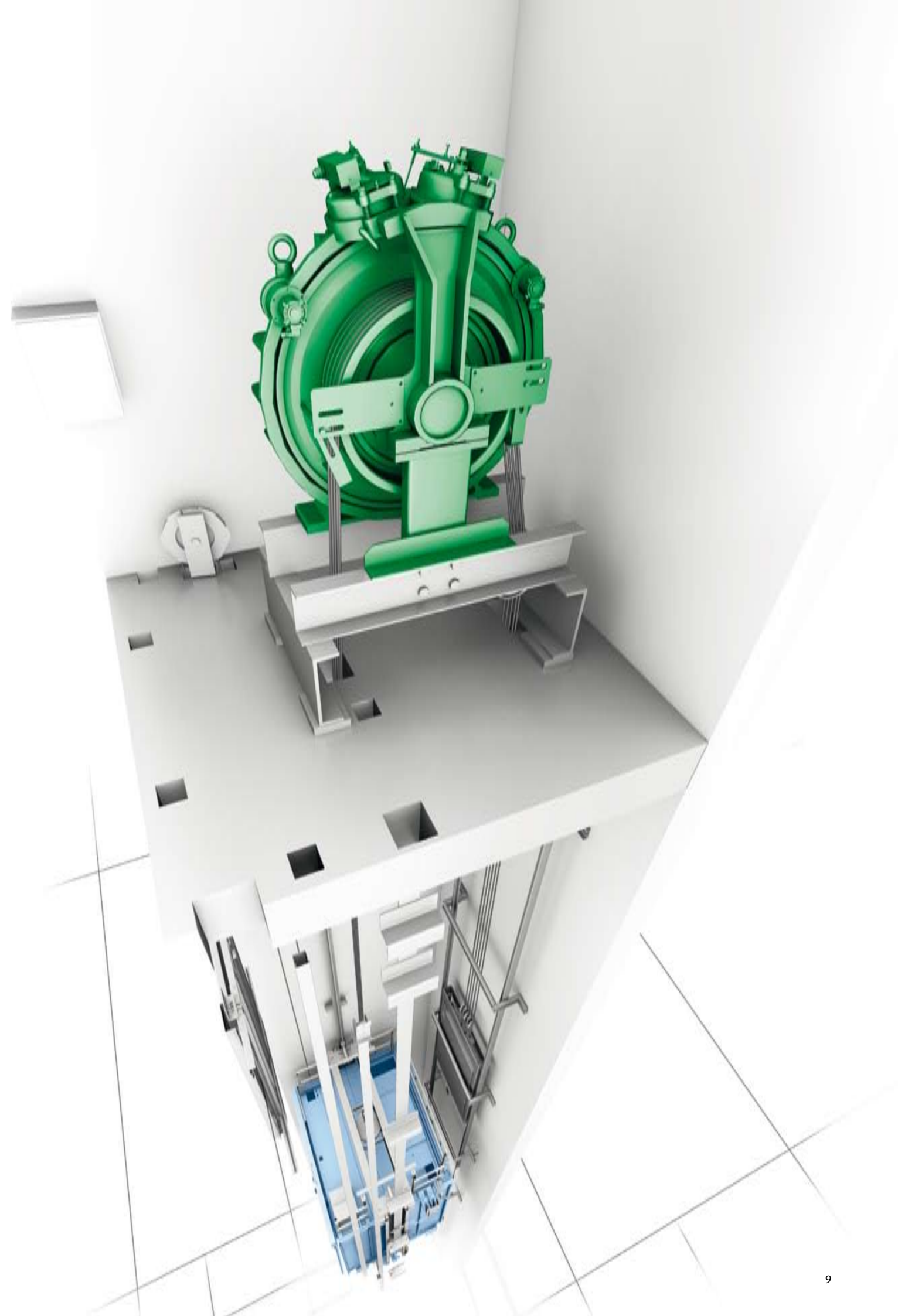
KONE bietet verschiedene Möglichkeiten zum Sparen von Stand-by-Energie: Nach dem letzten Ruf des Aufzugs schalten sich die Anzeigeelemente, die Beleuchtung und der Lüfter in der Kabine automatisch ab und springen erst wieder an, wenn der Aufzug erneut gerufen wird. So vermindert sich der Energieverbrauch auch hier um bis zu 80 Prozent.

Was Energiesparer zum Strahlen bringt

LED-Leuchten reduzieren den Energieverbrauch in der Kabine um bis zu 80 Prozent und halten bis zu zehnmal länger als Halogenleuchten.

Sparsam auf allen Ebenen

Erreicht die Kabine ein Stockwerk, kann die Aufzugssteuerung dort automatisch das Flurlicht einschalten. Der Gesamtstromverbrauch in dem Gebäude reduziert sich auf diese Weise.



KONE – Aufzüge mit Stil

Der Wert Ihres Gebäudes wird von dem Eindruck geprägt, den es auf seine Nutzer macht. Dabei spielt die Harmonie zwischen Gebäudearchitektur und Aufzug eine wesentliche Rolle.

Besonders wichtig ist dies in Gebäuden, die durch stilvolle Innenarchitektur überzeugen. Nicht nur der Aufzug selbst, auch seine Umgebung setzt hier emotionale Akzente. Dafür hat KONE die FourSeasons™ Interieurs geschaffen. Diese Design Pakete repräsentieren die vier Jahreszeiten Frühling, Sommer, Herbst und Winter.

Wählen Sie aus dieser von Designern zusammengestellten Kollektion von Design Paketen. Oder Sie kombinieren die Gestaltungselemente nach Ihren Wünschen. Hier stehen Ihnen praktisch Tausende von Möglichkeiten offen. Alle unterstützen das große Ziel: Dass der Gast oder Kunde sich im Gebäude wohlfühlt und gern verweilt. Fordern Sie unseren Katalog mit dem kompletten Sortiment von Kabinenausstattungen und Signalisationsreihen an.

Um auch Ihre ganz besonderen Designwünsche zu erfüllen, bietet KONE zudem kundenspezifische Interieurs. Wenden Sie sich an KONE – wir helfen Ihnen gerne bei der Auswahl.

Glas- und Panoramakabinen

Sehen und gesehen werden – besonders repräsentative Gebäude haben fürs Auge viel zu bieten. Umso schöner ist es, wenn man die ganze Pracht auch vom Aufzug aus im Blick hat. Dafür hat KONE vollverglaste Kabinen mit rahmenlosen Glastüren oder Panoramakabinen im Sortiment. Und das Großartige ist: Aus diesen Kabinen sieht man nicht nur viel, sie sehen auch selber gut aus und fügen sich in das ästhetische Gesamtensemble des Gebäudes harmonisch ein.

Optionen für die Anzeigeelemente

KONE verbessert die Orientierung der Fahrgäste und den Gesamteindruck des Gebäudes – mit besonderen Optionen für die Anzeigeelemente. Hierzu zählen etwa LCD-Farbdisplays, markante farbige Haltestellen- und Fahrtrichtungsanzeigen sowie multifunktionale Anzeigen mit Hinweisen für die Passagiere oder Werbung.

Überwachungslösungen

KONE bietet verschiedene Lösungen zur Fernüberwachung von Aufzügen und Rolltreppen. Sie alle dienen der Sicherstellung der Verfügbarkeit.

Eine dieser Überwachungslösungen ist KONE E-Link™. Dieses Fernüberwachungssystem erfasst die Daten Ihrer Aufzüge und Rolltreppen in Echtzeit, zeigt sie auf einem Bildschirm an oder stellt sie in Ihrem LAN bereit.

Konfigurierbare Anzeigen ermöglichen die Nutzung durch Bedien- und Wartungspersonal oder das Management. Sie liefern wichtige Informationen wie Alarm, Status, Position, Fehlerdaten oder Anfahrvorgänge.

Für Ihre ganz besonderen Wünsche bietet KONE auch kundenspezifische Designs an.



Auf die Umsetzung kommt es an

Aufzüge stellen bei Bauvorhaben ein kritisches Element dar, weil viele weitere Bauphasen vom Fortschritt der Aufzugsmontage abhängen.

KONE JumpLift™ wirkt hier bahnbrechend: Mit KONE JumpLift können Sie bereits untere Stockwerke bedienen, während das Gebäude oben weiter in die Höhe gezogen wird. Nach Fertigstellung sind die oberen Stockwerke sehr schnell an die Aufzüge angebunden. So wird der Verkehrsfluss des gesamten Gebäudes bedient. Zeit ist Geld. KONE Lösungen sparen beides.

Selbstverständlich erfüllt die patentierte, gerüstlose Montagetechnik von KONE und KONE JumpLift auch die Sicherheits-, Geschwindigkeits- und Logistikanforderungen beim Bau von mittelhohen Gebäuden und Hochhäusern.



Lenkung von Personenströmen

Moderne mittelhohe Gebäude und Hochhäuser erfordern effiziente Lösungen für den People Flow. Parkplätze, Restaurants, Cafés, Fitnessbereiche, Besprechungsräume und Konferenzsäle stellen ihre speziellen Anforderungen. KONE steht Ihnen hier schon sehr früh bei der Verkehrsplanung zur Seite – um die Verkehrsleistung der Aufzüge und Rolltreppen im Gebäude zu maximieren.

Intelligente Gruppensteuerung

KONE bietet die besten Gruppensteuerungslösungen der Branche. PC-gestützte Gruppensteuerungen wie TMS9900GA arbeiten mit einem genetischen Algorithmus zur Mehrziel-optimierung. Das System erhöht die Kapazität in den Stoßzeiten beim Aufwärtsverkehr, während es bei geringerem Verkehr Energie spart.

Zu anderen Zeiten verkürzt es die Fahrtdauer oder verringert die Zahl der Personen in einer Kabine, um den Komfort zu erhöhen. Die künstliche Intelligenz der Gruppensteuerung mit Verkehrsprognose erkennt Ruf- und Passagierinformationen über einen bestimmten Zeitraum, nimmt Personenströme vorweg und passt das System entsprechend an.

KONE Polaris™ hebt die Leistung von Aufzugsgruppen auf ein neues Niveau

Die Zielwahlsteuerung KONE Polaris erhöht die Beförderungskapazität, verkürzt die Wartezeiten für die Fahrgäste und passt sich schnell an Änderungen der Verkehrsbedingungen an. Zudem lässt sich der Zugang kontrollieren – etwa mit PIN-Eingabe oder Zutrittskarten.



Ausgezeichneter Service rund um die Uhr

Der Aufzug muss wie jede technische Ausrüstung regelmäßig gewartet werden, um seinen fortwährenden Betrieb sicherzustellen. Mit fachkundigem Wartungspersonal, dem passenden Servicevertrag und Original-Ersatzteilen bleibt der Wert Ihrer Aufzüge Jahr für Jahr erhalten.

Bei der Entwicklung unserer Produkte legen wir immer besonderen Wert auf hohe Wartungsfreundlichkeit. Der Schwerpunkt unserer Serviceleistung liegt dabei auf präventiver Wartung. Der KONE Service ist stets in Ihrer Nähe – wo Sie auch bauen.

Unser dichtes Netzwerk von Servicespezialisten stellt sicher, dass auch die komplexesten technischen Aufgaben schnell und effektiv gelöst werden. Für Ihre individuellen Anforderungen bieten wir Ihnen maßgeschneiderte KONE Care™ Wartungspakete. Diese berücksichtigen den Typ, das Alter und die Auslastung Ihrer Anlagen, um deren Zuverlässigkeit und Sicherheit zu maximieren und Ausfallzeiten auf ein Minimum zu begrenzen.





KONE bietet innovative und ökoeffiziente Lösungen – für Aufzüge, Rolltreppen und automatische Türen. Wir unterstützen unsere Kunden bei jedem Projekt-schritt: von Design, Herstellung und Installation bis hin zu Wartung und Modernisierung. Wir helfen unseren Kunden, die Personen- und Warenströme durch ihre Gebäude reibungslos zu managen.

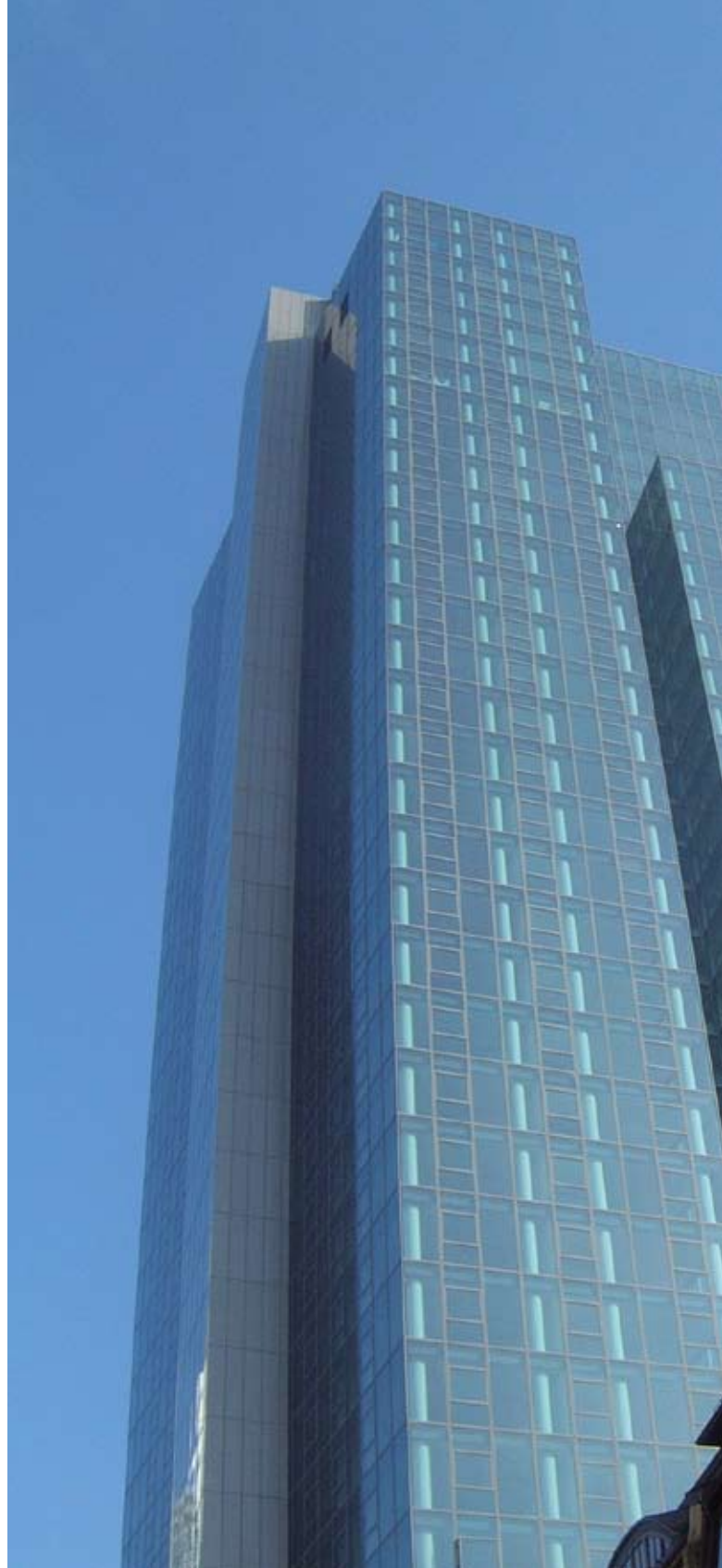
Unsere Kundenorientierung zeigt sich in allen KONE Lösungen. Ein ganzes Gebäudeleben lang sind wir ein verlässlicher Partner. Wir fordern den gängigen Standard der Branche heraus. Wir sind schnell, flexibel und haben eine Reputation als Technologieführer, mit Innovationen wie KONE MonoSpace®, KONE MaxiSpace® und KONE InnoTrack™. Sie erleben diese Innovationen in architektonischen Wahrzeichen wie dem Trump Tower in Chicago, dem 30 St Mary Axe Building in London, dem Schiphol Airport in Amsterdam und dem Beijing National Grand Theatre in China.

KONE beschäftigt mehr als 30.000 engagierte Experten, um weltweit in Ihrer Nähe zu sein.

Dieser Katalog dient allgemeinen Informationszwecken und wir behalten uns das Recht vor, jederzeit das Design oder die Spezifikation von Produkten zu ändern. Die Aussagen in diesem Katalog sind unverbindlich. Mit diesem Katalog werden weder ausdrücklich noch schriftlich Garantien abgegeben oder Eigenschaftszusagen gemacht, es werden keine Aussagen über die Gebrauchstauglichkeit für bestimmte Zwecke gemacht. Es bestehen Farbunterschiede zwischen Produkt und Abbildung.

KONE, KONE EcoDisc®, KONE Eco-efficient™, KONE Customer Care Center™, KONE Care for Life™, KONE MaxiSpace® und KONE EcoMod™ sind eingetragene Markenzeichen der KONE Corporation.

Copyright © 2008 KONE Corporation.



KONE GmbH
Aufzüge und Rolltreppen
Vahrenwalder Straße 317
30179 Hannover

Telefon 05 11 - 21 48-0
Telefax 05 11 - 21 48-2 10

KONE im Internet:
www.kone.com
E-mail an KONE:
kontakte@kone.com