



KONE

TODO HOGAR MERECE UN ASCENSOR

**KONE soluciones para edificios
existentes**

Aumente su calidad de vida



- Un ascensor en un edificio existente
- Mas seguro, mas accesible y mas comfortable
- Permite a la gente mayor vivir en su hogar por mas tiempo
- Aumenta el valor de su edificio
- Se puede instalar un ascensor KONE en la mayoría de los edificios.

Somos su socio desde el primer momento

Construimos valor



- La primera impresión es muy importante cuando potenciales compradores visiten su edificio.
- Un ascensor aumenta el valor de su edificio.
- Podemos acceder a nuestras casas de forma sencilla, cómoda y rápida.
- Mas seguro para residentes y visitas (se evitan accidentes en las escaleras)
- La gente mayor puede vivir en su casa por mas tiempo

Un proceso sencillo desde el principio al final



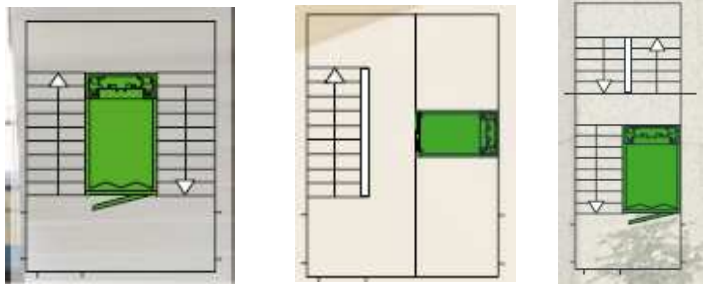
- Un solo contacto: KONE
- Un supervisor de KONE asegura un proyecto completo, sencillo sin sorpresas y en tiempo.
- Suministrando información precisa sobre permisos, licencias, subvenciones, financiación, etc.
- KONE coordina y ejecuta la obra necesaria para la realización del proyecto.
- KONE termina el proyecto con una inspección de seguridad, el ascensor cumple con la normativa vigente.
- KONE cuida del ascensor durante la vida útil del mismo

En tu edificio

Posible ubicaciones



- El ascensor puede ir ubicado dentro del edificio: al lado de la caja de la escalera, bien dentro del hueco de la escalera.
- También se puede demoler parte de la escalera e instalar el ascensor en hueco recién creado.
- El hueco del ascensor puede ser arriostrado a la pared exterior del edificio
- Otra opción frecuente es la prolongación de uno de los tramos de la escalera mientras demolemos el opuesto, ubicando el ascensor en un estructura exterior eliminado la parada intermedia.



En tu edificio

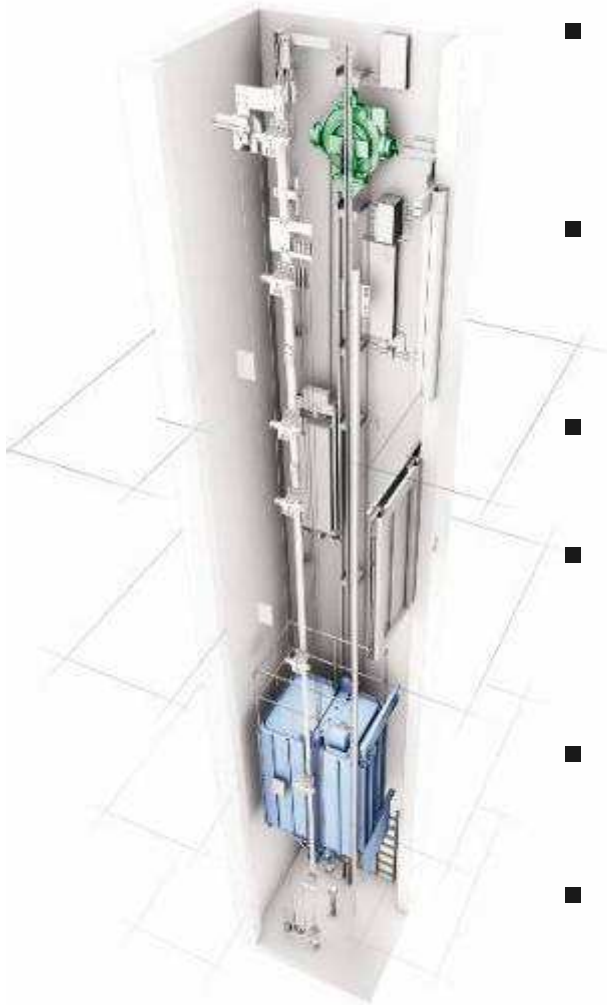
Diferentes diseños



- Se integra con el estilo y la arquitectura del edificio
- Un amplio catalogo de materiales para el interior de la cabina que coordinan perfectamente con lo materiales de los descansillos, portales y recibidores.
- También se puede elegir entre diferentes materiales para la realización de los huecos como albañilería, acero inoxidable, vidrio, chapa ciega o perforada o combinando varios, etc.
- Personalización de la cabina. KONE Deco

Ahorrando espacio (Space Efficient)

Solución: KONE MonoSpace®



- La solución mas frecuente para instalaciones por el exterior del edificio
- A menudo el hueco del ascensor se puede realizar con estructuras modulares prefabricadas.
- Ahorramos tiempo durante la ejecución de la obra.
- No separamos la maquinaria del ascensor del hueco, ahorramos espacio.
- Ahorramos costes de construcción
- Podemos dar servicio al último piso que de otra forma sería utilizado para la maquinaria del ascensor (eléctrico tradicional)

Ahorrando espacio (Space Efficient)

Solución: KONE MaxiSpace™



- Solución utilizada para huecos de escalera en los que el ahorro de espacio es prioritario.
- Huida reducida (2500mm), poco foso (250mm), y tampoco requiere cuarto de máquinas.
- **Siempre** con informe técnico justificativo y dispensa de industria.
- Para una cabina estándar necesitamos de un hueco de ascensor hasta 1/3 mas pequeño.
- MUY IMPORTANTE:
 - Para anchos de escalera desde 710mm (batientes+bus).
 - Ojo!!! Limitado a fondos mayores de 1550mm
 - Suministrado con su propia estructura autoportante

Ahorrando espacio (Space Efficient)

Solución: KONE Habitat 6000™

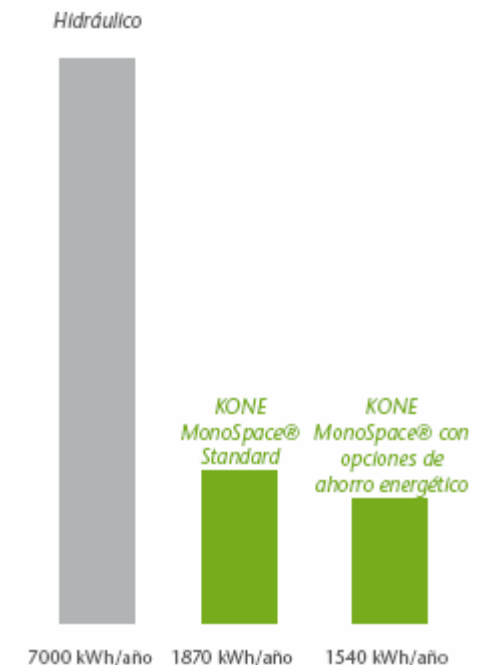


- Solución utilizada para huecos de escalera en los que el ahorro de espacio es prioritario.
- Huida reducida (2500mm), poco foso (100mm), y tampoco requiere cuarto de máquinas.
- **Siempre** con informe técnico justificativo (cliente) y dispensa de industria (previa a pedido).
- Cuando necesitemos que la cabina utilice el 100% del hueco del ascensor (ancho hueco-200=cabina, fondo hueco-150=cabina)
- MUY IMPORTANTE:
 - Para anchos de escalera desde 800mm (batientes+lamas).
 - Ojo!!! Limitado a fondos mayores de 1200mm
 - Suministrado con su propia estructura autoportante

Ahorrando energía (Eco-efficient)



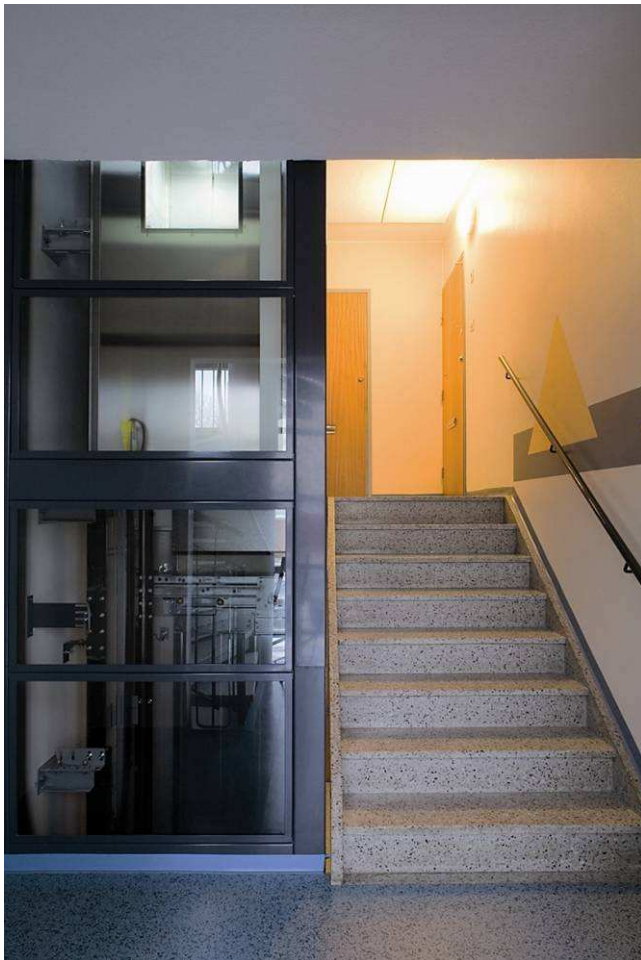
- KONE MonoSpace® impulsado por el motor energéticamente eficiente KONE EcoDisc®
- KONE MaxiSpace™ impulsado por el motor eco-efficiente KONE PowerDisc™
- Otras opciones eco-efficient.
 - Iluminación por LED.
 - Regeneración de energía.
 - Iluminación Stand by.
 - Ventilación Stand by.



Velocidad del ascensor de 1.0 m/s (0.63 para hidráulico), con carga de 630 (8 personas) y 200.000 arranques/año. Las opciones de ahorro energético incluyen regeneración de la energía, iluminación y ventilación en modo StandBy, iluminación por LED, y motor vectorial.

Ahorrando energía (Eco-efficient)

Solución: KONE MonoSpace®



- Comparados con las soluciones convencionales podemos ahorrar miles de kWh al año
- Un ascensor eléctrico tradicional consume 5000 kWh al año (*).
- Un ascensor hidráulico consume 7000 kWh al año (*).
- KONE MonoSpace® serie R consume 1870 kWh al año
- Con las opciones de ahorro de energía, esto se puede reducir a tan solo 1540 kWh al año.
- Reduciendo por lo tanto el ahorro energético, económico y la emisión de gases que provocan el efecto invernadero en igual proporción.

(*)Estos cálculos están basados en ascensores a una velocidad de 1 m/s (0.60m/s en hidráulicos), 8 personas, 200,000 arranques/año.

(**)coste del kWh en España a 20/04/09: contratado a 1.58€/mes y consumido a 0.08986€/unidad.

(***) el ahorro de energía de un ascensor sobre un hidráulico equivale aproximadamente al precio del mantenimiento.

Ahorrando energía (Eco-efficient)

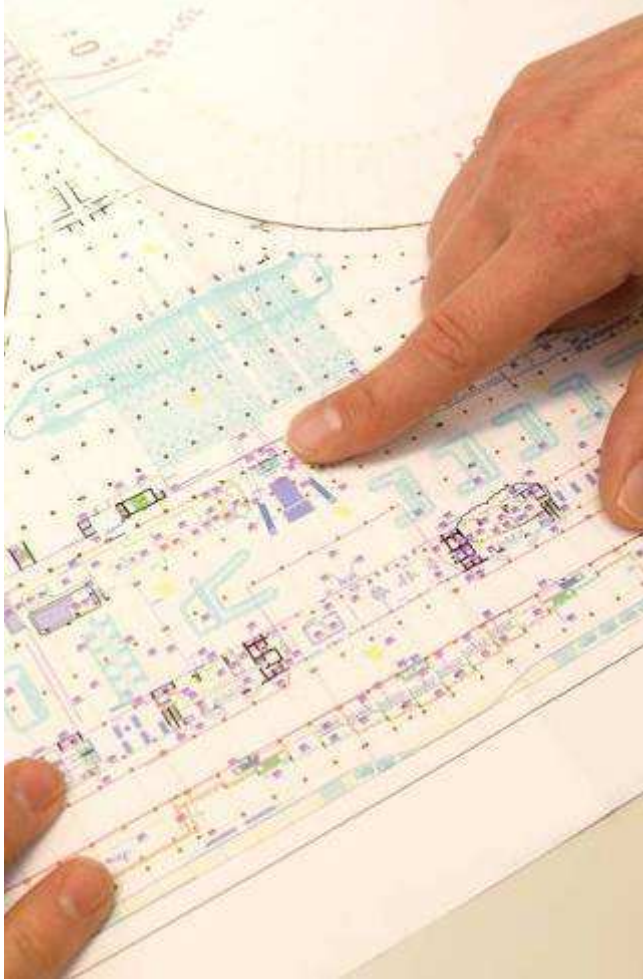
Solución: KONE MaxiSpace™



- Comparados con las soluciones convencionales podemos ahorrar miles de kWh al año
- KONE MaxiSpace™ (6:1) consume 1980 kWh al año.
- KONE MaxiSpace RS™, reduce su consumo a 1750 kWh al año.
- Reduciendo por lo tanto el ahorro energético, económico y la emisión de gases que provocan el efecto invernadero en igual proporción.

Paso a paso

Como empezar



- KONE le proporciona información acerca de permisos, reglamentos, leyes y normas locales, subvenciones, etc.
- KONE puede coordinar al completo el proceso de instalación (incluyendo la obra auxiliar) desde el principio al fin.
- KONE asigna un supervisor, para que el proyecto este completo en tiempo y dentro de presupuesto.
- Siempre sabrás a quien llamar con cualquier duda
- Sin sorpresas ni sobrecostes sobre el presupuesto.
- Para mas información: www.Kone.es

Paso a paso

Toma de decisión



Se recoge información acerca de permisos, normas y reglamentos locales.

Así como las especificaciones técnicas del proyecto.
Y las necesidades del cliente.

Para mas información www.kone.es/elevatorless

El cliente: toma la decisión de continuar, solicitando a KONE un presupuesto.

- Sin ningún tipo de compromiso
- KONE podrá realizar presupuestos llave en mano.

Presupuesto aceptado: el cliente decide ir adelante

- Pedido desglosado con todo lo necesario para la instalación del ascensor. Lugar de emplazamiento, subvenciones, materiales, financiación, tipología del ascensor, etc.

Una vez la decisión ha sido tomada, KONE se encargará de todo el proceso

Paso a paso

Financiación y subvenciones



La mayoría de las comunidades autónomas tienen subvenciones aprobadas para la instalación de ascensores

- Pueden ser complementadas con subvenciones locales
- La cantidad puede ser de hasta un 70% de los costes totales
- Para mas información sobre subvenciones www.kone.es/elevatorless

Financiación

- Existen acuerdos para financiaciones a la comunidad de propietarios, hasta 10 años y condiciones muy ventajosas.
- Lo pagan los vecinos como parte de la cuota mensual.
- También existen prestamos personales para cada vecino.
- Puede haber formulas de reparto de los costes diferentes a los coeficientes. Como podrían ser que los vecinos de los pisos mas altos paguen mas, por el número de peldaños, etc.

Paso a paso

Planificación



- La planificación depende la solución elegida (por ejemplo por hueco de escalera o por fachada)
- Un cuestionario determina cuales la mejor solución y la mejor forma de instalación.
- Arquitecto
 - Para diseñar la estructura del hueco del ascensor y las modificaciones estructurales del edificio.
 - Planificar refuerzos estructurales para el edificio
 - Cumplir con las normativas vigentes, CTE, bomberos, etc.
- Licencias (permisos)
 - Proyecto completo, con planos y cálculos estructurales, aprobados por las autoridades competentes.

Paso a paso

Obra auxiliar



- KONE puede adoptar diferentes tipos de contratos
- Sí se desea, KONE puede realizar el proyecto completo desde la preparación de lugar, la demolición y tratamiento de escombros a la construcción del hueco.
- Todo es posible para reducir las molestias a los propietarios, vecinos y residentes
- Podemos incluir modificaciones estructurales en el edificio, por ejemplo el cortar forjados para hacer el hueco del ascensor.
- Hueco del ascensor y ascensor
 - Estructuras modulares prefabricadas
 - Ascensor completo, instalado y legalizado.
 - Acometida eléctrica para la nueva potencia contratada.

Cuando el proyecto esta terminado, KONE dirige un control de seguridad y calidad final.

Referencias locales

Calle Concilio de Trento, 324 Barcelona



El desafío

Un edificio de 4 alturas sin ascensor en el que viven familias con niños pequeños. Antes de KONE había muchos problemas: escaleras con mucho tráfico, ruidosas y peligrosas. Era difícil subir a mano los cochecitos con los bebés en brazos.

La solución KONE

Se optó por la Solución KONE MonoSpace serie R instalado dentro de una estructura metálica por la fachada del edificio. Se Incluyó una pasarela con ventanas para mejorar la iluminación y la ventilación de la escalera así como un cristal traslucido que permite que la luz natural pase.

Beneficios

Gracias a la tecnología Kone Space-Efficient, no se necesitó utilizar los pasillos o el portal para instalar la maquinaria. La maquinaria no ocupa espacio extra.

El ascensor da servicio a todas las plantas, incluida la última. Los pasillos y el portal se mantienen en silencio.

Se ha reducido el tráfico de la escalera y el peligro de accidentes prácticamente ha desaparecido.

Referencias locales

Calle Concilio de Trento, 324 Barcelona



El desafío

Para las personas mayores con dificultad de movimiento, salir de casa representaba un problema. Era muy importante mantener la estética clásica y distinguida de este bonito edificio en el centro de Madrid.

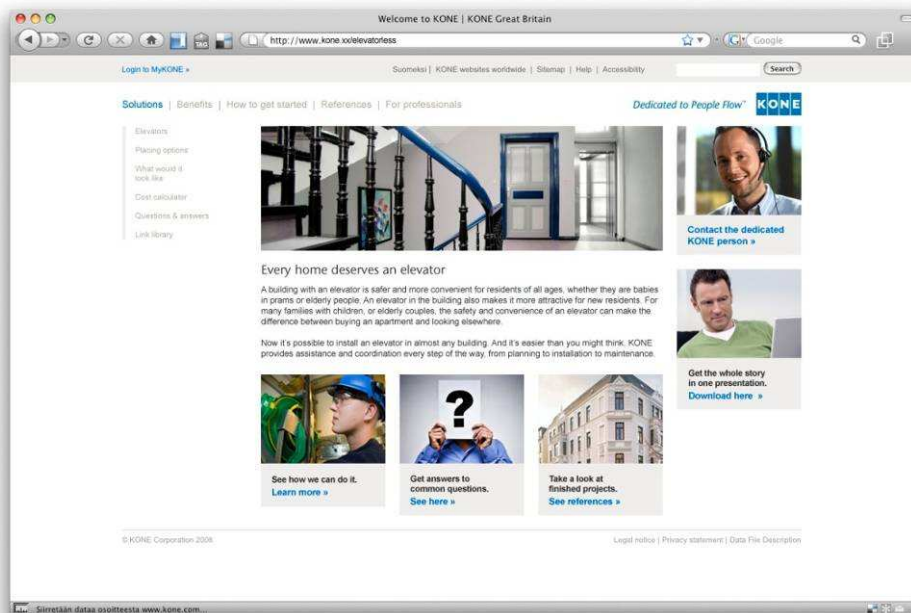
La solución Kone

Se instaló un ascensor por el patio de la escalera, con una estructura de acero totalmente acristalada para mantener la iluminación natural de las viviendas. El ascensor se integró perfectamente con la decoración clásica del edificio. También se incorporaron puertas automáticas para facilitar su utilización.

Beneficios

Poner un ascensor ha aportado grandes ventajas, su edificio ahora es accesible. Las personas mayores que viven en este edificio podrán vivir en él por más tiempo y con más comodidad. Los nuevos residentes también encontrarán más atractivo vivir en este edificio con ascensor; el edificio además se revalorizará.

Donde aprender mas de la instalación de ascensores en edificios existentes ...



- www.kone.es/elevatorless

www.kone.com

