

Dedicated to People Flow™

KONE

LA CALIDAD QUE MERECE

KONE MonoSpace® Serie R Ascensores

El nuevo ascensor KONE MonoSpace® Serie R

El nuevo producto de KONE responde a 4 puntos importantes:

- Aportar las mejores soluciones eco-eficientes al mercado. KONE eco-efficient™.
- Optimizar el espacio disponible. KONE space-efficient™.
- Presentar nuevos diseños atractivos de acabados y cabinas.
- Ofrecer opciones que mejoren la comodidad de los usuarios en su vida diaria.

Responde a las necesidades de los usuarios que quieren mejorar su calidad de vida.

LO MÁS DESTACADO

Eco-eficiencia del principio a fin

KONE es una empresa comprometida con la eco-eficiencia; ésta permite reducir los costes a los propietarios y reducir el impacto medioambiental. (vea más en pág. 7).

Más compacto que nunca

KONE ha optimizado el espacio aumentando el tamaño de las cabinas y reduciendo el hueco necesario para instalarlas. Supone una gran mejora en el confort de los pasajeros, además de dar más libertad a los arquitectos a la hora de realizar sus planos y ahorrar costes a los constructores.

Más diseño interior

KONE lanza nuevos acabados y diseños para las cabinas. Nuevos colores, nuevas texturas, una nueva y llamativa señalización y una iluminación ecológica con focos LED. Ahora más que nunca, es muy fácil combinar la decoración de su ascensor con la estética de su edificio (pág. 12-13).



KONE MonoSpace® Serie R responde a las exigencias del tráfico de las personas y a las necesidades específicas de su edificio residencial

Elegir entre las opciones de KONE serie R es muy fácil. KONE R3 es el ascensor para quien quiere una solución de calidad en un edificio con especificaciones medias. KONE R5 es la solución avanzada que ofrece opciones especiales para una máxima personalización.

Especificaciones	R3	R5
Velocidad (m/s)	1.0	1.0 – 1.6
Carga (kg)	320, 450, 480, 630	480, 630, 800, 1000
Dimensiones de cabina	Estándar	Estándar y flexible
Número de paradas	12	16
Recorrido (m)	35	50
Tamaño de grupo	2	4
Sistema de control	Colectiva en bajada (DC)	Colectiva en bajada (DC)
Nº de arranques puertas	Hasta 200.000	Hasta 400.000
Nº de arranques motor/hora	180	180

KONE le asesora para que escoja las especificaciones que más le convienen, Vd. mismo podrá seleccionar lo que necesita siguiendo unos pocos y sencillos pasos que le ayudarán a dar con la solución idónea para sus necesidades. También puede consultar nuestra herramienta “KONE MonoSpace® Toolbox” para diseñadores disponible on line en www.kone.es que le hará la elección todavía más fácil.

Si quiere un ascensor personalizado tanto estética como funcionalmente, encontrará en KONE MonoSpace® Serie R una gran selección de acabados, componentes y opciones para mejorar el confort y la seguridad de su edificio y usuarios. (más en pág. 11).

Seleccione su ascensor con tres sencillos pasos

Paso 1

Seleccione la plataforma y la carga según el tráfico de personas de su edificio o proyecto.



Paso 2

Seleccione el paquete de opciones que mejor se ajuste a la funcionalidad y los requisitos de su edificio.



Paso 3

Elija los diseños para el interior de su cabina para una imagen acorde con su edificio y su gusto.

KONE MonoSpace® Serie R está basada en la plataforma KONE MonoSpace® sin cuarto de máquinas

Esta plataforma es una innovación KONE reconocida y galardonada en todo el mundo. En la actualidad son más de 200.000 los ascensores que cuentan con la plataforma KONE MonoSpace® líder del mercado. Su fiabilidad y seguridad la hacen merecedora de la máxima confianza. Los usuarios del edificio tienen la tranquilidad de contar con la tecnología más puntera del mercado.

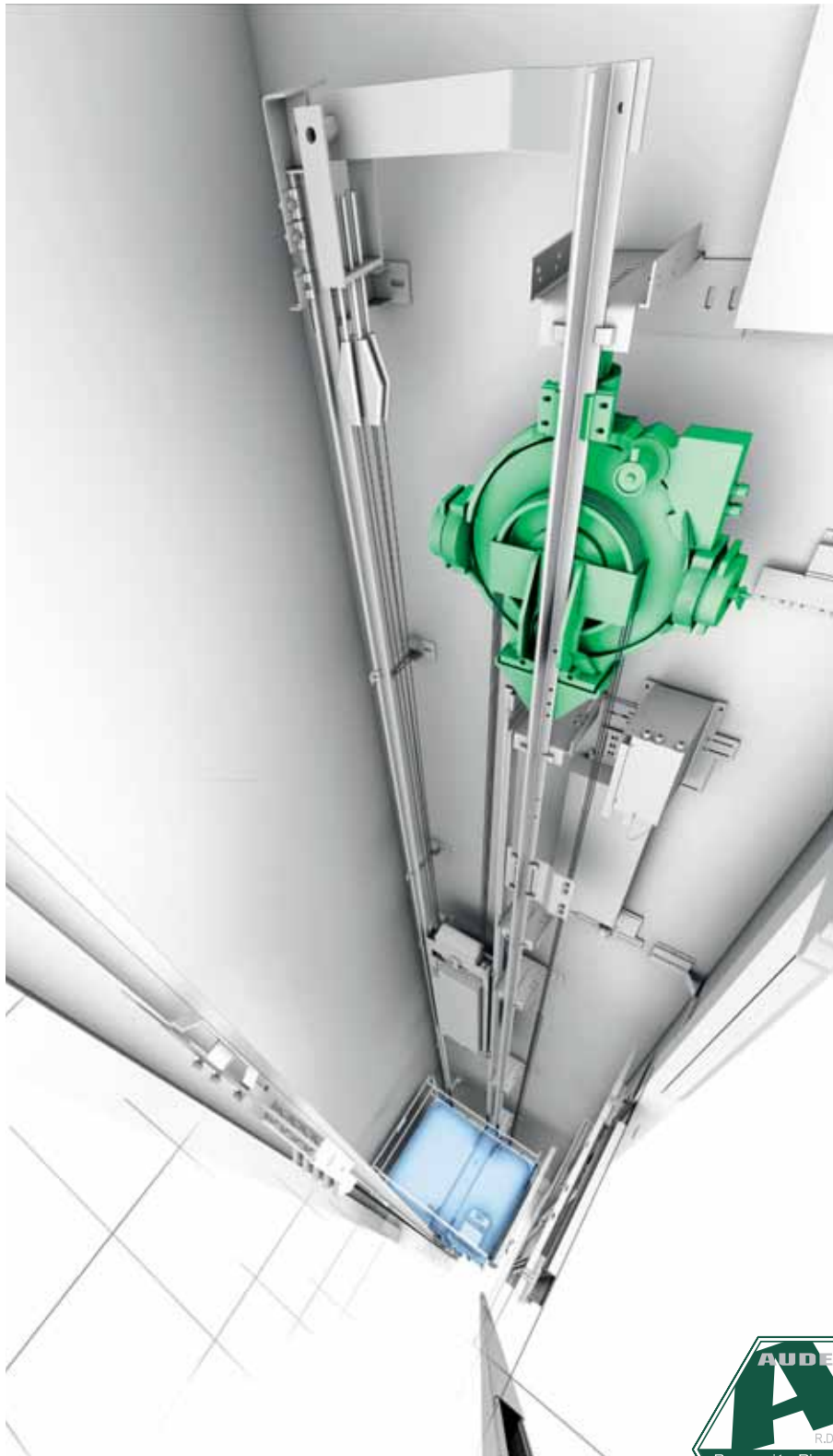
Ahora, además, incorpora las últimas actualizaciones para la optimización del espacio y la eficiencia energética.

El mejor proceso de instalación.

Los ascensores KONE MonoSpace se instalan siguiendo el método de montaje sin andamios, sistema exclusivo de KONE en el sector.

La entrega de materiales en obra se hace en un único suministro. El montaje se realiza desde el interior del hueco sin interferir con otros trabajadores ni requerir otros medios auxiliares en obra.

Además de ser una instalación rápida y eficiente, refuerza la seguridad y la ergonomía en el trabajo.



Empresa auditada en seguridad



¿Cuánto se puede ahorrar?

KONE MonoSpace® Serie R es impulsado por KONE EcoDisc®. El motor de elevación que consume un 50% menos de energía que uno eléctrico de dos velocidades y un 70% menos que un ascensor hidráulico. KONE es experto en ahorro energético, además de contar con su motor energéticamente eficiente, analiza cada una de las funciones y opciones para reducir al máximo el consumo total de la energía como nunca se ha visto en el sector de los ascensores.

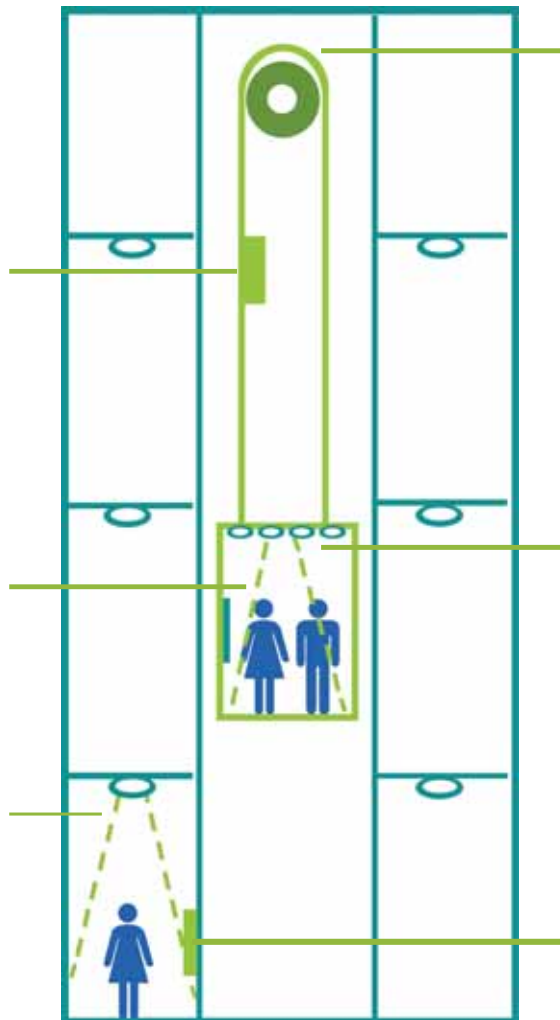
Sistema de frenado regenerativo

El ascensor funciona como un generador de energía cuando la cabina desciende cargada o asciende vacía. El sistema de frenado regenerativo recoge esta energía sobrante del ascensor pudiendo devolverla a la red y ahorrando hasta un 30% de la energía.

Soluciones Stand-by

La iluminación de cabina, el ventilador y el motor del ascensor se apagan automáticamente, así como la señalización que se atenúa cuando el ascensor no está en uso.

La iluminación de pasillo se controla de forma automática y se enciende cuando el ascensor llega a su piso de destino, reduciendo así el consumo de energía del edificio.



Sistema de elevación ecológico

El sistema de elevación KONE EcoDisc® hace que las unidades que tienen sistemas hidráulicos y de dos velocidades se queden obsoletos. KONE EcoDisc® consume un 50% menos de energía que un ascensor de dos velocidades y un 70% menos que un ascensor hidráulico.

Iluminación de cabina Eco-eficiente

La iluminación de cabina representa el 40% del consumo energético del ascensor. Los focos halógenos se han sustituido por los focos LED que ahorran un 50-80% de energía y pueden llegar a durar 10 veces más. La iluminación de KONE se optimiza al máximo y consigue una mayor eficiencia energética y un color más natural en la luz de la cabina.

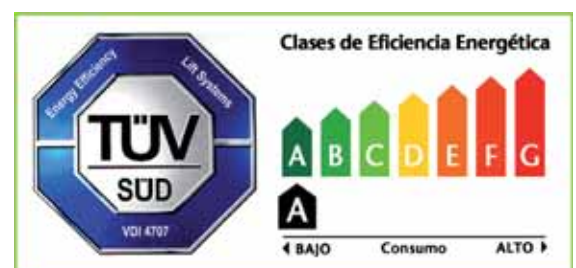
Sistema de preselección de destino

El sistema de control de destino KONE Polaris™ ahorra energía gracias a la optimización del tráfico de personas. Un grupo de ascensores que usa el sistema requiere menos dispositivos de transporte comparado con un sistema de control tradicional.

Hablamos de energía y de eco-eficiencia

La eco-eficiencia es uno de los principios en los que se ha basado todo el desarrollo de los ascensores KONE MonoSpace® Serie R. Empleamos material ecológico y reciclable para reducir el impacto medioambiental. Con un análisis exhaustivo del ciclo de vida podemos establecer que nuestros productos son ecológicos y que cumplen con la normativa ISO 14040.

Consulte como conseguir su certificado en eco-eficiencia según la norma VDI4707 con la máxima calificación Tipo A



Ahora, KONE EcoDisc® regenera la electricidad

KONE EcoDisc® está equipado con un variador de frecuencia de alta eficiencia de control vectorial que consigue obtener todo el par del motor en el arranque, gracias a él se calienta menos la máquina, se consume menos y podemos usar el sistema de frenado regenerador eléctrico que recoge la energía que se crea por el movimiento del ascensor; en lugar de disiparla en forma de calor, la transforma en energía reutilizable para el sistema.

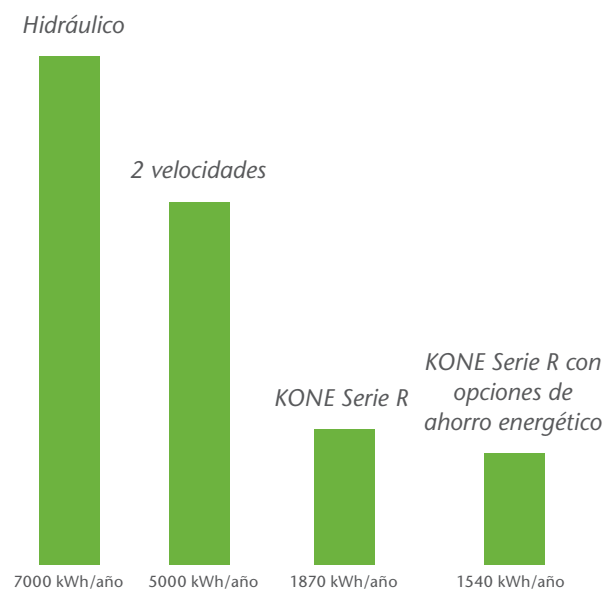


La iluminación eficiente es muy agradable

La iluminación LED está en muchas de las decoraciones de cabina de KONE Serie R. Esta tecnología es altamente eficiente con la energía, además ofrece una alternativa muy atractiva para la decoración de los techos. También la iluminación con los nuevos fluorescentes ahorra más de un 50% comparado con una iluminación por fluorescentes tradicionales.



Media de consumo energético*



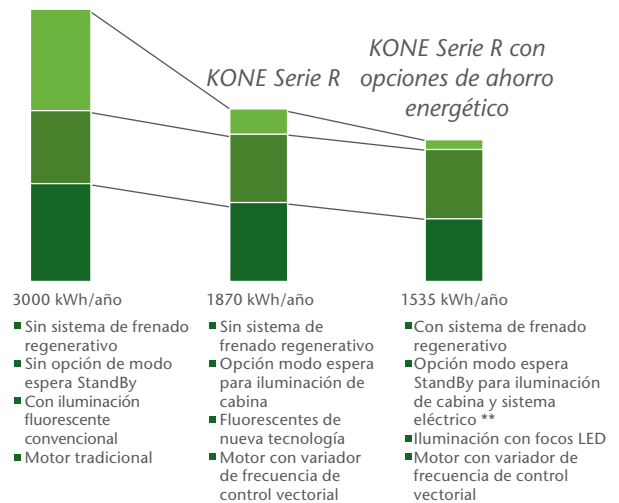
* La base de cálculo es un ascensor de velocidad 1.0 m/s 0.63 para hidráulicos con una carga de 630 Kg (8 personas) y 200.000 arranques/año
 ** Incluye iluminación, ventilación, señalización y motor.

El motor no es el único que consume energía

La energía requerida para la iluminación y el movimiento del ascensor se puede reducir instalando focos LED para la iluminación y la opción de regeneración energética.

- Iluminación de cabina
- Sistema eléctrico
- Sistema de elevación

Ascensor sin cuarto de máquinas tradicional



Eco-eficiente por dentro y por fuera

Para llevar la eco-eficiencia al máximo, KONE MonoSpace® Serie R ha aunado las opciones eco-eficientes en un pack que puede llegar a una reducción de consumo alrededor de los 1.650 kWh por año en un edificio residencial típico.

KONE presenta su colección KONE "Nature Design". Una decoración de cabinas inspiradas en la naturaleza con texturas y colores asimétricos que recrean la riqueza natural y una iluminación que brinda luminosidad ecológica al interior.

Opciones Eco-efficient™	R3, R5
Fluorescentes de nueva tecnología/Focos LED	●
Iluminación StandBy en cabina OCL A	●
Ventilación StandBy en cabina OCV A	○
Variador StandBy	●
Señalización tenue en StandBy	●
Control de iluminación de pasillo CIC	○
Sistema de frenado regenerativo	○*
Iluminación de cabina con panel solar*	○
Diseños KONE "Nature Design" en cabina	R5

* Panel solar provisto por proveedor externo

- Incluido de serie
- Opción recomendada
- Disponible a 1,6 m/s, solo hasta 630 Kg.





Guía de planificación KONE MonoSpace® Serie R

KONE MonoSpace Serie R3 180 arranques/hora 200.000 arranques/año - Tamaño máximo de grupo: 2				
Velocidad (m/s)	Personas / carga (kg)	Tamaño Cabina BB x DD (mm)	LL (mm)	Tamaño de hueco
1	4 / 320 bbbb	750 x 1100	700 lat	1350 x 1500
1	4 / 320 bbbb	900 x 1000	700 lat	1400 x 1400
1	5 / 400 bbbbbb	800 x 1200	700 lat	1350 x 1600 (1810)
1	5 / 400 bbbbbb	950 x 1100	700 lat	1450 x 1500 (1710)
1	5 / 400 bbbbbb	950 x 1100	800 lat	1500 x 1500 (1710)
1	6 / 450 bbbbbb	1000 x 1200	800 lat	1500 x 1600 (1810)
1	6 / 450 bbbbbb	1000 x 1200	900 lat	1650 x 1600 (1810)
1	6 / 480 bbbbbb	1000 x 1250	800 lat	1500 x 1650 (1860)
1	6 / 480 bbbbbb	1000 x 1250	900 lat	1650 x 1650 (1860)
1	6 / 480 bbbbbb	950 x 1300	800 lat	1500 x 1700 (1910)
1	6 / 480 bbbbbb	950 x 1300	900 lat	1650 x 1700 (1910)
1	8 / 630 bbbbbb	1100 x 1400	800 lat	1600 x 1800 (2010)
1	8 / 630 bbbbbb	1100 x 1400	900 lat	1625 x 1800 (2010)
1	13 / 1000 bbbbbb	1100 x 2100	800 lat	1600 x 2500 (2710)

Las dimensiones en azul corresponden a embarque doble 180° hasta 400.000 arranques/año. Tamaño máximo del grupo: 2

Adicional con KONE MonoSpace Serie R5 180 arranques/hora - 200.000 arranques/año - Tamaño máx. de grupo: 4				
Velocidad (m/s)	Personas / carga (kg)	Tamaño Cabina BB x DD (mm)	LL (mm)	Tamaño de hueco
1.6	4 / 320 bbbb	900 x 1000	700 lat	1400 x 1400
1.6	5 / 400 bbbbbb	950 x 1100	700 lat	1450 x 1500 (1710)
1.6	5 / 400 bbbbbb	950 x 1100	800 lat	1500 x 1500 (1710)
1.6	6 / 450 bbbbbb	1000 x 1200	800 lat	1500 x 1600 (1810)
1.6	6 / 450 bbbbbb	1000 x 1200	900 lat	1650 x 1600 (1810)
1.6	6 / 480 bbbbbb	1000 x 1250	800 lat	1500 x 1650 (1860)
1.6	6 / 480 bbbbbb	1000 x 1250	900 lat	1650 x 1650 (1860)
1.6	6 / 480 bbbbbb	950 x 1300	800 lat	1500 x 1700 (1910)
1.6	6 / 480 bbbbbb	950 x 1300	900 lat	1650 x 1700 (1910)
1.6	8 / 630 bbbbbb	1100 x 1400	800 lat	1600 x 1800 (2010)
1.6	8 / 630 bbbbbb	1100 x 1400	900 lat	1625 x 1800 (2010)
1.6	12 / 900 bbbbbb	1400 x 1500	900 lat	2000 x 1950 (2110)
1.6	13 / 1000 bbbbbb	1100 x 2100	800 lat	1650 x 2500 (2710)
1.6	13 / 1000 bbbbbb	1100 x 2100	900 lat	1650 x 2500 (2710)
1.6	13 / 1000 bbbbbb	1100 x 2100	1000 lat	1800 x 2500

Las dimensiones en azul corresponden a embarque doble 180°. Tamaño máx. del grupo: 4

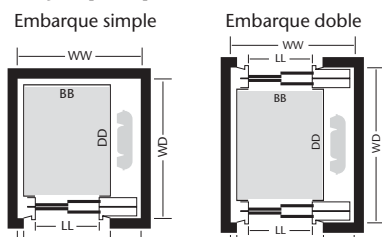
Altura de cabina (CH)
2100, 2200 mm

Sobrerrecorrido (SH)
1,0 m/s: CH+1300 mm
1,6 m/s: CH+1570 mm

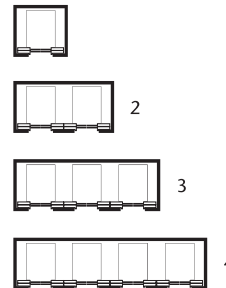
Foso (PH)
1,0 m/s: mín. 1100 mm
1,6 m/s: mín. 1350 mm

Cabinas de 13 personas
recomendadas para situaciones
especiales (mudanzas, traslados en
camillas, etc.) en edificios en altura.

Ejemplo apertura lateral (lat)

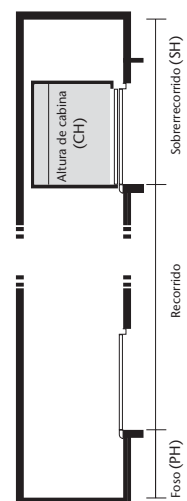


Grupos



Añadir 100 mm
entre cada ascensor.

Elementos del hueco



KONE para cuando cada milímetro cuenta



La cabina es más amplia y el hueco es más pequeño

El hueco que necesita una cabina KONE MonoSpace® es incluso menor que antes. Gracias a un rediseño inteligente de los componentes mecánicos el espacio del foso y el sobrerrecorrido es menor. Esto facilita la instalación en el hueco del edificio y ahorra costes de construcción.



Con los diseños innovadores y optimizados de los componentes de hueco, la opción KONE XL permite que una cabina más amplia se instale en un hueco estándar. Esta opción altamente eficaz con el espacio permite más capacidad en un mismo espacio o bien la misma capacidad en un espacio de hueco más pequeño.



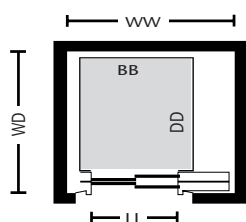
KONE XL opción para una cabina más amplia

Dimensión del hueco WWxWD (mm)	Dimensión de cabina						Ventaja
	Disposición tradicional			Opción Cabina XL			
	BBxDD (mm)	LL (mm)	Carga/Persona (kg)	BBxDD (mm)	LL (mm)	Carga/persona (kg)	
1350x1500 ES	750x1100	700 lat	320/4	800x1200	700 lat	400/5	+ 1 persona
1400x1400 ES	900x1000	700 lat	320/4	900x1100	700 lat	400/5	+ 1 persona
1500x1500 ES	950x1100	800 lat	400/5	1000x1200	800 lat	480/6	+ 1 persona
1500x1710 ED	950x1100	800 lat	400/5	950x1300	800 lat	480/6	+ 1 persona
1500x1600 ES	1000x1200	800 lat	450/6	1000x1300	800 lat	480/6	+ superficie
1500x1810 ED	1000x1200	800 lat	450/6	950x1400	800 lat	630/7	+ 1 persona
1650x1600 ES	1000x1200	900 lat	450/6	1100x1300	900 lat	630/8	+ 2 personas
1650x1810 ED	1000x1200	900 lat	450/6	1000x1400	900 lat	630/8	+ 1 persona
1700x1600 (ISO) ES	1000x1200	900 lat	450/6	1150x1300	900 lat	630/8	+ 2 personas
1700x1810 (ISO) ED	1000x1200	900 lat	450/6	1100x1400	900 lat	630/8	+ 2 personas
1650x1650 ES	1000x1250	900 lat	480/6	1100x1350	900 lat	630/8	+ 2 personas
1650x1860 ED	1000x1250	900 lat	480/6	1050x1450	900 lat	630/8	+ 2 personas
1600x1800 ES	1100x1400	800 lat	630/8	1050x1500	800 lat	630/8	+ superficie
1600x2010 ED	1100x1400	800 lat	630/8	1050x1600	800 lat	800/10	+ 2 personas
1650x1800 ES	1100x1400	900 lat	630/8	1100x1490	900 lat	800/9	+ 1 persona
1650x2010 ED	1100x1400	900 lat	630/8	1100x1600	900 lat	800/10	+ 2 personas

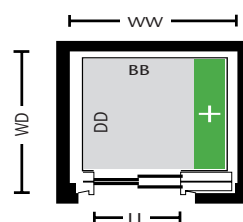
Puertas montadas sobre el forjado para opción XL

ES: Embarque simple

ED: Embarque doble



Estándar



KONE XL



KONE XL permite que una cabina más grande se adapte a un hueco de tamaño estándar, aumentando la carga nominal de 1 a 2 personas y la comodidad. Esta ventaja se consigue con una recolocación de los componentes y la posición de las puertas.

Opciones KONE MonoSpace® Serie R

Para facilitarle su elección de posibilidades, las hemos agrupado en opciones que mejoran la eco-eficiencia, la accesibilidad y la seguridad. Las opciones ecológicas las puede encontrar descritas en la pág. 5 de este catálogo.



Opciones de accesibilidad

Estas opciones aseguran que el ascensor cumple con la normativa EN81-70, para personas con movilidad reducida. Por ejemplo: la cortina de luz que abarca toda la entrada al ascensor hace que las puertas se abran inmediatamente cuando detectan una presencia. KONE IDE300™ es el sistema que integra los accesos del edificio con el ascensor, a la vez que entra en su edificio se ilumina el portal y el ascensor le estará esperando sabiendo a qué piso debe llevarle.

Consultar disponibilidad al asesor de venta KONE

Opciones de seguridad

Estas opciones aumentan la seguridad de los pasajeros y usuarios del edificio. Estas opciones incluyen por ejemplo el bloqueo de llamadas, que previene que personas no autorizadas usen el ascensor o accedan a determinados pisos.



Opciones y características de KONE MonoSpace® Serie R

Características del sistema	R3	R5
Sistema de control remoto con conexión GSM	○	○
Evacuación automática a planta más cercana (EBD A)	○	○
Maniobra KONE - LCE	●	●

Diseño interior de cabina	R3	R5
Combinación libre de acabados Mix & Mach	○	○
Diseños KONE inspirados en la naturaleza	-	○
Puertas de cristal	-	○
KONE Deco	-	○

Opciones Eco-efficient™	R3, R5
Fluorescentes de nueva tecnología/ Focos LED	●
Iluminación StandBy en cabina OCL A	●
Ventilación StandBy en cabina OCV A	○
Variador StandBy	●
Señalización tenue en StandBy	●
Control de iluminación de pasillo CIC	○
Sistema de frenado regenerativo	○*
Iluminación de cabina con panel solar*	○
Diseños KONE "Nature Design" en cabina	R5

Opciones de accesibilidad	R3	R5
Opciones EN81-70 para personas con movilidad reducida	○	○
Cortina de luz (COL)	-	○
Sintetizador de voz (ACU)	○	○
Apertura de puertas prolongada (DOE B)	○	○
Botoneras Braille	○	○

Maniobra LCE de bajada y de subida

Distribuye automáticamente los ascensores por las plantas del edificio según las necesidades de tráfico. Esta maniobra facilita, por ejemplo, la entrada y la salida en horas punta de mayor tráfico en su edificio.

* Panel solar provisto por proveedor externo

- De serie
- Opción recomendada
- *) Disponible a 1,6 m/s, solo hasta 630 Kg.

Opciones de seguridad	R3	R5
Bloqueo de puertas (LOC)	-	○
Parada en planta principal (CSM)	-	○
Llamadas prioritarias (PRC)	-	○
Código PIN **	-	○
EN81-71 antivandálico	-	○

- De serie
- Opción recomendada

** Sustituya los llavines y sus llaves por un cómodo pulsador y un código

KONE Deco™

Four seasons (cuatro estaciones)

KONE decora las paredes de sus ascensores con piedras, hojas o trazos coloristas que evocan la templanza cálida o el luminoso frío de las cuatro estaciones del año. La naturaleza, su luz y tonos son la inspiración para esta propuesta.

El resultado es un espacio relajante diferente.

DISEÑE SU Con KONE Deco™ y



T13
Primavera



T14
Verano



T15
Otoño



T16
Invierno



KONE Mix & Catálogo de

Puede hacer su propia combinación de puertas que le ofrecemos, y mezclarlos entre ellos con...
Consulte con nuestra red comercial para viabi...



T17
Primavera



T18
Verano



T19
Otoño



T20
Invierno

ASCENSOR

y KONE Marimekko®

KONE Marimekko®

Marimekko es un prestigioso gabinete de diseño y creatividad visual, que en cooperación con KONE, diseña para sus cabinas modelos de paneles de alta calidad decorados con última tendencia. Consigue ambientes cercanos que son trazados con líneas puras y colores equilibrados.



Mix & Match componentes

as, suelos o cualquier otro componente entre las
nuestra opción (Mix & Match).
ilidad de esta decoración.



T1
Primavera Ishimoto



T2
Verano Ishimoto



T3
Otoño Ishimoto



T4
Invierno Ishimoto



T5
Primavera Selanne



T6
Verano Selanne



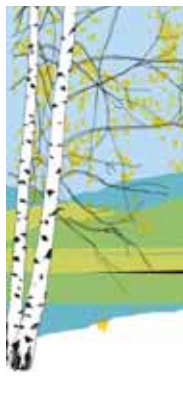
T7
Otoño Selanne



T8
Invierno Selanne



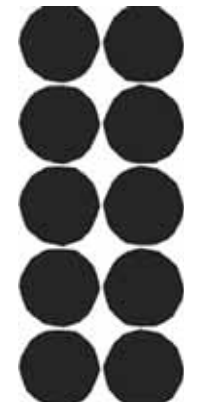
T9
Primavera Ysavat



T10
Verano Kaiku



T11
Otoño Ho-hoi



T12
Invierno Isot kivet

Techos



LF94 Levante
Acabado: Gris Silicio (R2), Blanco Alpino (R8) o Acero inoxidable satinado (F)
Iluminación: T5 tubos fluorescentes



LF95 Poniente
Acabado: Acero inoxidable satinado (F) con difusor blanco
Iluminación: T5 tubos fluorescentes



LF96 Siroco
Acabado: Acero inoxidable satinado (F)
Iluminación: T5 tubos fluorescentes.



LF97 Místral
Acabado: Gris Silicio (R2), Blanco Alpino (R8) o Acero inoxidable satinado (F)
Iluminación: mediante LED (cuadrados)



LF98 Galerna
Acabado: Gris Silicio (R2), Blanco Alpino (R8) o Acero inoxidable satinado (F)
Iluminación: mediante LED (rectangulares)

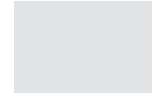


LF88 Tramontana
Acabado: Blanco Alpino (R8) o Acero inoxidable satinado (F)
Iluminación: mediante LED (redondos)

Metal revestido



R2
Gris Silicio



R8
Blanco Alpino

Acero inoxidable



F
Asturias Satinado

Paredes

Acero inoxidable



F
Asturias Satinado



K
Antivandálico Quad

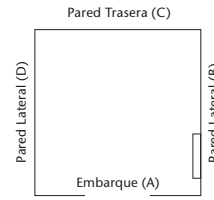


M
Antivandálico Linen



H
Espejo Murano

NOTA:
Si desea incrementar la rigidez de la cabina, opción de kit de refuerzo de paredes.



Embocaduras de cabina:
F, K, M cincadas o el mismo material que la pared excepto para laminados.

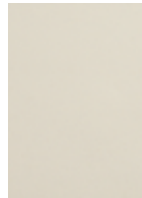
Metal revestido



R1
Plata Monterrey



R2
Gris Silicio



R10
Almendro Astoria



R11
Rojo Rockford



R19
Aворio

Laminado de madera



L2
Haya Saginaw



L3
Cerezo Córcega



L4
Reciclado Gris Londres



L18
Perla Pórtland



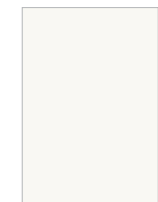
L19
Concha Oceanside



L20
Arena Sedona



L31
Aceituna Orlando



L72
Nieve Lucida

Laminado de madera natural



L10
Peral Toscana



L11
Haya Yellowstone



L13
Cerezo Washington

NOTA:
También está disponible en cincado (Z) para acabado local

Laminados Ecológicos



L73 Laminado Pétalos Verdes



L74 Laminado Bruma Gris



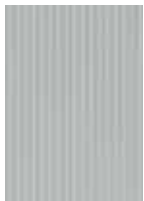
L75 Laminado Corteza Marrón



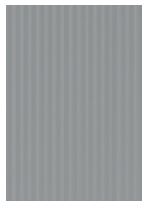
Certificado por el FSC (Forest Stewardship Council), asociación que promueve el uso racional de los productos y servicios del monte.

Suelos

Vinilos metálicos



VF1
Chicago Plata



VF2
Chicago Plomo



VF5
Lagrimado Zinc



VF6
Lagrimado Cobre

Vinilos naturales



VF7 Vinilo
Empedrado Gris



VF8 Vinilo
Rojo Cereza



VF9 Vinilo
Salvia Verde

NOTA:
Opción suelo
preparado
para acabado
local, espesor
máx. 23 mm

Granito sintético



SF2
Negro Diorita



SF5
Blanco Perla

Goma



RC4
Azul Alejandría



RC5
Gris Detroit



RC6
Negro Dallas



RC9
Gris Dayton

Laminado de madera



LR2
Madera
Huntsville

Laminado Natural de madera



RW1
Madera Ciliego

Espejos

Acero inoxidable espejo o Cristal natural o Cristal ahumado



Los espejos están disponibles en:

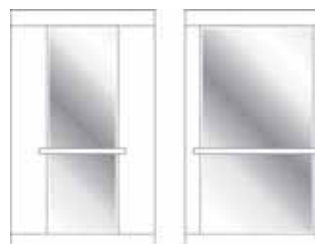
- ▣ Anchura parcial / Altura Parcial
- ▣ Anchura total / Altura parcial
- ▣ Anchura parcial / Altura total
- ▣ Anchura total / Altura total

Nota: Espejo disponible en pared trasera sólo si el ancho de cabina es ≤ 1100

Acabado pared espejo

Requiere kit de refuerzo de paredes

Ventanas



Pueden ser de ancho completo o parcial.

El ancho completo es posible sólo en cabinas con anchura hasta 1400 mm.

El pasamanos en Acero inoxidable satinado es obligatorio. El marco de ventana es de aluminio.

Rodapié y fijaciones



Rodapié:
Acero inoxidable satinado (F).
Protección metálica en acabados y esquinas.
Fijaciones en negro o Acero inoxidable. Disponible en blanco para el techo

Pasamanos



De Aluminio (HR50)



De Acero inoxidable satinado con terminación recta (HR51) o con esquina redondeada (HR51TR) en cumplimiento con EN81-70



HR53L y HR53 (EN81-70) en Acero inoxidable



De Madera Ciliego (HR54) o Madera Huntsville (HR55)

Las posibilidades son prácticamente ilimitadas

Señalización KSS 420



KSC 420

Flechas direccionales



KSH 470

Posicional con flechas direccionales



KSI 470 7 segmentos



KSI 471 Matricial



KSL 420

Botonera de cabina (COP)

Acabados del frontal:

Acero inoxidable satinado Asturias (F)

KSC 420 - 7 segmentos ámbar

KSC 421 - matricial

Señalización KSS 470



KSC 471

Flechas direccionales



KSH 470

Posicional con flechas direccionales



KSI 470 7 segmentos



KSI 471 Matricial



KSL 470

Botonera de cabina (COP)

Acabados del frontal:

Acero inoxidable satinado Asturias (F)

KSC 470: Posicional 7 segmentos

KSC 471 Posicional matricial



R3 Otoño 0031

Señalización KSS 570



Flecha direccional

Montados sobre superficie



KSH 570

Enrasadas con la superficie(*)



KSH 670

Posicional en planta



KSI 573

Posicional con flechas direccionales



KSI 673 ámbar o blanco posicional LCD o matricial en ámbar o blanco(*)

Botonera de planta



KSL 570

Botonera de planta



KSL 670(*)

Botonera de cabina (COP)

Acabados del frontal:

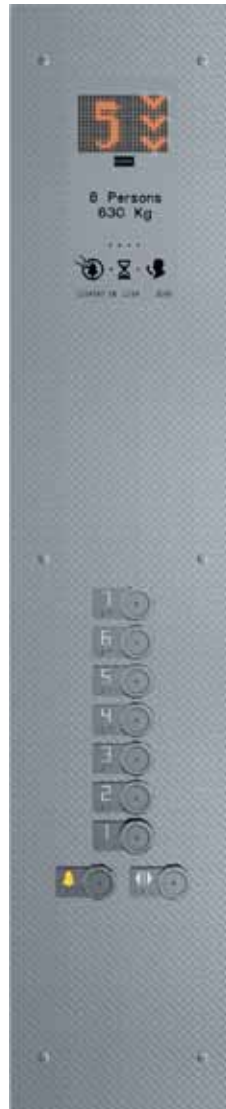
Acero inoxidable
Satinado Asturias (F)
Espejo de Murano (H)

KSC 573 - Texto deslizante matricial ámbar o blanco

KSC 575 - Pantalla LCD en blanco y negro

KSC 573

Señalización KSS 140, antivandálica



Posicional en flechas direccionales/
posicional en planta



KSI 143(*)

Flecha direccional



KSH 140(*)

Botonera de planta



KSL 140(*)

Botonera de cabina (COP)

**Cumple con la normativa
EN81-71 categoría 1**

Acabado del frontal:

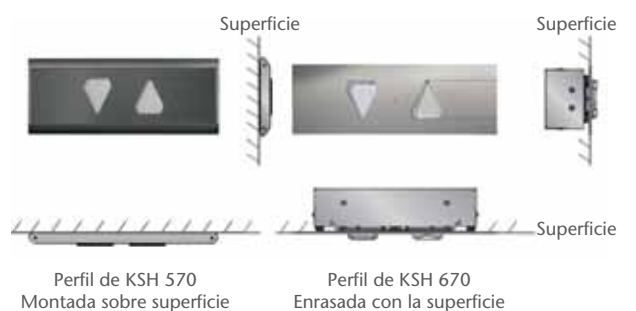
Acero Antivandálico Quad (K) o
Acero Inoxidable satinado (F)
Protección (IPX3)

Posicional

Matricial (texto deslizante en ámbar)

KSC 143

(*) La señalización en pisos KSH, KSI, KSL de la serie 600 y 140 necesitan un cajeadado cuando se instalan en pared



Señalización de Diseño KONE KSS D

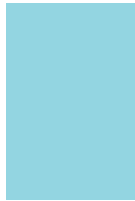
Botonera de cabina (COP) Montada sobre pared

Botonera de cabina de altura parcial D20

Diseño liso



Blanco nieve



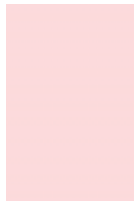
Azul horizonte



Verde Almendra



Rojo Ámbar



Flor de Cerezo



Negro Marfil

Mosaico



Bruma Verde



Arena Beige



Azul Zafiro



Verde Hierba



Gris Plata



Negro Antracita



Siete segmentos en ámbar



Matricial en ámbar/blanco



Texto deslizante en ámbar/blanco/azul

KSC D21 - 7 segmentos ámbar
KSC D22 matricial ámbar o blanco
KSC D23 texto deslizante matricial ámbar, blanco o azul

Dispositivos de planta Montados en superficie

Botoneras



KSL D20



KSL D40

Posicional con flechas direccionales



KSI D41 - 7 segmentos ámbar



KSI D42 matricial ámbar o blanco

Flechas direccionales



KSH D20
ámbar o blanco
Negro Marfil

Otros colores



Blanco Nieve



Azul Horizonte



Rojo Ámbar



Verde Almendra

Nota: el color de la luz de registro de llamadas de los pulsadores de COP y planta va en función del display seleccionado

Una selección de 5 colores lisos disponibles para la señalización en planta

Pulsadores



Opcional etiqueta braille al lado del pulsador



Acabado en acero espejo numeración plana



Acabado en acero inoxidable numeración en relieve (EN81-70)



Acabado en acero espejo Numeración en relieve con braille



Acabado en acero inoxidable numeración en relieve con braille



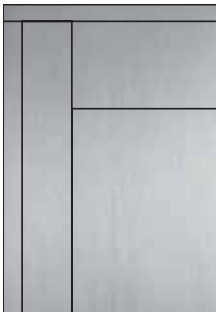
Pulsador verde de planta principal (EN81-70)

Puertas acristaladas

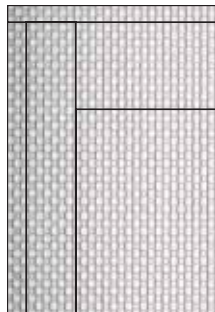


Un extra para el diseño de su ascensor que amplía el campo visual y la estética de su edificio. Disponible desde 8 personas / 630 (kg)

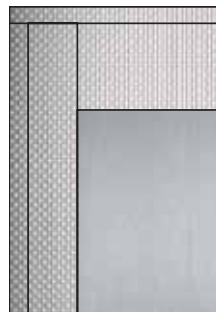
Acabados de puerta



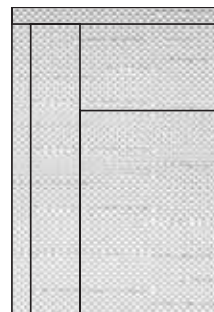
F
Acero
Inoxidable
Satinado



K
Acero
Inoxidable
Antivandálico
Quad

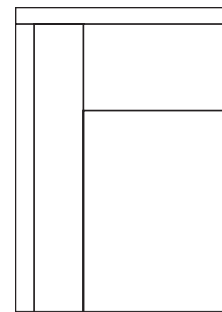


L
Acero Inoxidable
Satinado/Quad



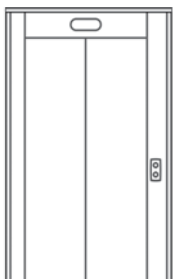
M
Acero Inoxidable
Antivandálico Linen

Pintadas



Se suministra múltiple variedad de colores disponibles para pintar en obra. Contacte con la red comercial para más detalles (Z)

Puertas de piso



Puerta con marco
Las puertas de piso de tráfico intenso KES 600 están también disponibles con ventana o en cristal

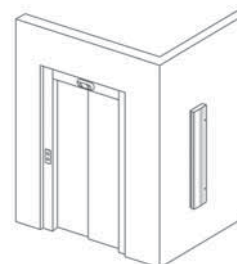
Panel de Acceso de Mantenimiento (MAP)



MAP integrado en el marco de la puerta: Acero inoxidable satinado (F), Acero Antivandálico Quad (K), Acero Antivandálico Linen (M) o Cincadas (Z)



MAP montado en pared: Aluminio (A) o Acero inoxidable satinado (F)



MAP montado en la pared lateral: Aluminio (A) o Acero inoxidable satinado (F)

MAP también disponible en penúltima planta



KONE es el líder industrial pionero en soluciones innovadoras «eco-eficientes» para escaleras, puertas automáticas y ascensores. Asistimos a nuestros clientes en cada uno de los pasos que toma, desde el diseño, la fabricación y la instalación hasta el mantenimiento o la modernización. KONE permite un desplazamiento de personas y bienes de forma cómoda y segura en todo tipo de edificios alrededor de todo el mundo.

Nuestro compromiso con el cliente está presente en cada una de las soluciones y procedimientos de KONE. Somos el socio en el que puede confiar durante toda la vida de su ascensor. Superamos los retos de la industria respondiendo a las necesidades del mercado. Somos rápidos, flexibles y contamos con una merecida reputación como líder tecnológico gracias a algunas de nuestras innovaciones como: KONE MonoSpace®, KONE MaxiSpace® y KONE Innotrack™. Algunos de los edificios más memorables ya cuentan con una solución KONE, como son, entre otros: la torre Trump de Chicago, el edificio 30 St Mary Axe en Londres, el aeropuerto Schirphol de Ámsterdam o el Gran Teatro Nacional de Pekín en China.

KONE tiene más de 32.500 empleados por todo el mundo, dedicados expertos para darle servicio en 50 países.

KONE Corporation
www.kone.es