

Dedicated to People Flow™

KONE

HISSI JOKA KOTIIN

KONEen ratkaisut
hissittömiin asuintaloihin

Asumisen laatua

Hissi on tärkeä osa elinkaariasumista ja esteetöntä asuinympäristöä. Liikunta- ja toimintarajoitteisille on kerrosten välillä kulkeva hissi välttämättömyys. Iäkkäimmille henkilöille portaiden nouseminen yksin apuvälineiden kanssa on usein mahdotonta. Hissiiä eivät tarvitse yksin yläkerroksissa asuvat iäkkäämmät ihmiset, vaan myös lapsiperheiden päivittäinen liikkuminen ja suurten kantamuksien kuljettaminen helpottuu hissien myötä.

Hissin asentaminen asuintaloon merkitsee asukkaille esteetöntä ja turvallista liikkumista. Asumismukavuus ja mahdollisuus itsenäiseen liikkumiseen ja asumiseen on mahdollista tutussa ympäristössä. Esteettömän ja turvallisen liikkumisen merkitys korostuu entisestään, kun suuret ikäluokat vanhenevat ja asuminen keskittyy palveluiden lähelle.

Hissin hankkiminen hissittömään taloon ei ainoastaan vaikuta kiinteistön päivittäiseen käytettävyyteen, vaan myös kiinteistön kiinnostavuuteen ja arvon nousuun kiinteistöjen välisessä kasvavassa kilpailussa. Hissin asentaminen käynnistää uuden kiinteistön elinkaaren, jossa huomisen tarpeet otetaan huomioon jo tänään.





Hissin tuomat hyödyt asukkaille

- esteetöntä liikkumista kaiken ikäisille
- turvallisuutta
- asumismukavuutta
- mahdollisuutta itsenäiseen liikkumiseen ja asumiseen tutussa ympäristössä mahdollisimman pitkään
- ympäristönäkökohtien huomioonottamista

Hissin tuomat hyödyt kiinteistönomistajille

- toimivaa, nykyaikaista kiinteistöä
- helposti myytäviä tai vuokrattavia huoneistoja
- kiinteistön tehokasta käyttöä
- kiinteistön arvon nousua
- turvallista sijoituskohdetta pitkällä aikavälillä



Kierreportaiden keskellä



Asuinyöhykkeellä



Portaiden keskellä



Hissi toisen portaan tilalla ja uusi porrastorni talon ulkoseinällä

Hissi osana kiinteistöä

Sijoitusvaihtoehdot

KONEen hissi voidaan asentaa lähes jokaiseen asuintaloon. Porrashuoneen koko ja muoto sekä palveltavien kerrosten sijainti määrittävät, miten hissi on järkevintä sijoittaa rakennukseen.

Hissi voidaan asentaa porrashuoneeseen portaiden keskelle tai portaiden vierelle kerrostasanteen kohdalle. Mikäli tämä ei ole mahdollista, hissi voidaan sijoittaa myös toisen portaan tilalle ja tällöin talon ulkopuolelle tulee uudet portaat. Joissain tapauksissa hissi voidaan asentaa talon ulkopuolelle tulevaan hissitorniin.



Sisustusvaihtoehdot

Hissit suunnitellaan kiinteistön ominaispiirteisiin valitsemalla sopivat materiaalit ja värit. Porrashuoneeseen asennettavien hissien hissikuulut ovat yleensä terästä tai lasia, ja teräspintojen väri valitaan porrashuoneeseen sopivaksi. Talon ulkopuolelle asennettavan hissi- tai porrastornin pintamateriaaliksi voidaan valita esimerkiksi rappaus, tiili tai lasi, jotta rakennelma tuo uutta eloa kiinteistön julkisivulle.

Hissien sisustukset tukevat kokonaisuutta ja valittavana on erilaisia lattia- ja seinämateriaaleja sekä valaisin- vaihtoehtoja. Valittavissa on myös KONEen etukäteen suunnittelemissa sisustuspaketeissa.



Tehokasta tilankäyttöä energiatehokkaasti

KONE tarjoaa hissittömiin taloihin useita erilaisia hissityyppejä, joista valitaan parhaiten kuhunkin käyttötarkoitukseen ja rakennukseen sopiva hissi. KONEen tuotteet ovat energiatehokkaita ja konehuoneettomina hyödyntävät viimeisintä teknologiaa.

KONE MonoSpace®

Tehokain hissiratkaisu käytettäessä rakennuksen ulkopuolista hissikuilua. Nopeus ja automaattiovet tekevät hissistä erittäin toimivan.

KONE MaxiSpace™ RS

Edistysellinen vastapainoton hissiratkaisu, joka soveltuu kaikenlaisiin hissikuiluihin. Tilavan korin ansiosta hissiin mahtuu enemmän matkustajia

ja nykyaikaiset automaattiovet toimivat nopeasti ja turvallisesti. KONE MaxiSpace™ RS on öljytön ja energiaystävällinen hissi, joka on muunneltavissa asiakkaan tarpeiden ja rakennuksen tyylin mukaan.

KONE MicroSpace®

Pieneen tilaan porraskäytävässä asennettava köysihissi, jossa kääntöovet. Tyylikäs ratkaisu eri aikakausien rakennuksiin sisältäen oman hissikuilun.

KONE Motala™

Monipuolinen ratkaisu ja tehokas tilankäyttö porraskäytävään asennettaessa. Hississä kääntöovet ja kuilumateriaalina lasi tai teräslevy. Hissi on saatavana myös läpikuljettavana.



Tyypillinen asuintalohissi*

	Hydrauli-koneisto	Perinteinen koneisto	KONE EcoDisc®	KONE PowerDisc™
Nopeus (m/s)	0,63	1,0	1,0	0,63
Kuorma (kg)	630	630	630	450
Moottorin koko (kW)	11	5,5	3,7	3
Pääsulakkeen koko (A)	50	35	16	16
Energiankulutus (kWh/v)	3950	2775	1810 (1400)	2100 (1685)
Sähkölaskun suuruus (€, 25v) **	15100	10500	6900 (5400)	8000 (6500)
Hiiilijalanjälki (kg CO ₂ /v)	1080	752	495 (380)	572 (460)
Öljyntarve (l)	200	3,5	0	0
Lämpöhäviö (kW) ***	3,8	3,0	1,0	1,9
Paino (kg) ****	650	430	230	81
Konehuoneen koko (m ²)	5	12	0	0

Taulukossa suluissa olevat luvut sisältävät arvot LED-valaistuksella korissa.

* 100 000 käynnistystä / v, nostokorkeus 5 krs.

** Sähkölaskun suuruus nykyisillä hinnoilla 25 vuoden ajalta (11/2008)

*** Lämpöhäviö 180 käynnistystä / h

**** Paino sisältää:

Hydraulikoneisto: hydraulikoneikko ja sylinteri
Perinteinen koneisto: vaihteellinen koneisto ja koneistoalusta KONE EcoDisc® ja KONE PowerDisc™: nostokoneisto ja koneiston kiinnitykset

Energiaa säästävät nostokoneistot

KONEen ekotehokkaiden ratkaisujen ytimenä ovat KONE EcoDisc® ja KONE PowerDisc™ -nostokoneistot. Ne kuluttavat vähemmän energiaa kuin hydraulikoneisto tai perinteinen vaihteellinen koneisto. Käynnistysvirran huippu on 30 - 40 % vähemmän kuin hydraulikoneisto- sekä perinteisissä koneistoissa. Keveä ja kompaktinkokoinen koneisto vaatii vähemmän raaka-aineita valmistuksessaan sekä säästää tilaa ja rakennuskustannuksia kuiluun sijoitettaessa.

KONE MonoSpace® -tuotteen muita energiansäästö-ominaisuuksia ovat LED-valaistus, korivalon ja tuuletuksen sammutustoiminto, merkinantolaitteiden himmennys, käytävävalaistuksen hallinta ja energian talteenotto.

Hissihankkeen eteneminen

PÄÄTÖKSENTEKO

Päätöksen hissin hankinnasta tekee taloyhtiö yhtiökokouksessa enemmistöpäätöksellä. KONE esittelee hissihanketta mielellään taloyhtiön hallitukselle sekä taloyhtiön asukkaille ja osakkaille. Näin hissiasiaan saadaan heti konkreettista tietoa päätöksen tekemistä varten. Pohjana asukkaiden päätöksen tekemiselle on hyvä ja selkeä hankesuunnitelma, josta ilmenee kaikki hankkeeseen liittyvät asiat.

TUKEA HANKKEESEEN

Asumisen rahoitus- ja kehittämiskeskus (ARA) antaa avustusta hissin rakentamiseen hissittömään taloon. ARAn avustuksen määrä on enintään 50 % kaikista kustannuksista (hissi, rakennustyöt, suunnittelut). Tuen saaminen hankkeelle edellyttää, että on olemassa selvä hankesuunnitelma ja taloyhtiön päätös hissin tekemiseksi. Kannattaa myös selvittää etukäteen eri kuntien ja kaupunkien myöntämät paikalliset avustukset, jotka vaihtelevat 0 - 15 % välillä.

HANKESUUNNITTELU

Hissihankkeen alussa määritetään, miten hissi tulisi sijoittaa porrashuoneeseen tai talon ulkopuolelle, jotta hissi palvelee käyttäjiä mahdollisimman hyvin. Samalla selvitetään myös mikä on paras toteutustapa kyseisen hissin vaatimien rakennustöiden osalta.

Arkkitehti laatii hisistä ja porraskäytävästä piirustukset, joista selviää hissin sijainti sekä mahdollisesti muuttuneet porraskäytävät. Arkkitehdin avulla hissi sovitetaan mahdollisimman hyvin rakennukseen valitsemalla pintamateriaalit ja sisustusmateriaalit rakennuksen yleisilmeen mukaan. Piirustuksia käytetään haettaessa rakennuslupia hissihankkeelle.

ASENNUS

Valmistelutyö kattaa kaikki rakenteelliset muutokset, jotka on tehtävä ennen hissin asennusta. Jos hissi tulee sisälle porraskäytävään, tarkoittaa tämä tilan leikkaamista hissikuilulle ja ylimääräisten tukirakenteiden asentamista. Jos hissi tulee porrashuoneen ulkopuolelle, hissille rakennetaan perusta ja ulkoseinään leikataan reiät pääsyksi porraskäytävään.

Porraskäytävän sisälle tulevan hissin hissikuilu rakennetaan paikan päällä. Talon ulkopuolelle tulevia hissitorneja on mahdollista rakentaa valmiiksi jo tehtaalla, jotta niiden pystytys onnistuu nopeasti ja mahdollisimman vähän häiriötä aiheuttaen.

Kun hissihanke on saatettu päätökseen KONE suorittaa turvallisuuteen ja suorituskykyyn liittyvät tarkastukset ennen hissin luovutusta asiakkaan käyttöön.





KUNNOSSAPITO

Kunnossapitopalvelujemme tärkein tavoite on varmistaa laitteidesi toimintavarmuus ja turvallisuus. Tätä tavoitetta ei ole mahdollista saavuttaa vain huoltokäyntien korkealla lukumäärällä, vaan systemaattisella ennakoivalla kunnossapidolla. Ennakoivan kunnossapidon avulla hissi pysyy pitkään hyvässä kunnossa. Vian sattuessa KONEen asentaja on nopeasti paikalla ja varaosia on aina saatavilla niin vika- kuin ennakoiviin korjauksiinkin.

Innovatiivisten palvelujen ja ratkaisujen ansiosta pystymme tarjoamaan sinulle luotettavaa, joustavaa ja ennakoivaa palvelua, vuoden jokaisena päivänä.

Tutustu hissihankkeen etenemiseen tarkemmin osoitteessa

www.kone.fi/hissinhankinta

Lue lisää

- päätöksenteosta
- hissihankkeen rahoituksesta
- hissiratkaisuista
- sijoitusvaihtoehdoista
- asennuksesta
- kunnossapidosta
- referenssikohteista.

Kokemuksia toteutuneista hissihankkeista



Hissi portaikon keskelle

Asunto Oy Eira-Maja

Konehuoneeton köysihissi KONE MicroSpace® asennettiin As Oy Eira-Majan arvokiinteistöön vuonna 2008. Hississä on automaattinen korinovi sekä kääntöovet kerrostasoilla. Hissikuilu sekä hissinsisustus on huolella suunniteltu arvokiinteistöön sopivaksi.

As Oy Eira-Majan hissi säilyy hyvässä kunnossa ja palvelee moitteettomasti, kun sitä huolletaan säännöllisesti. KONEen kunnossapitosopimuksissa kullekin laitteelle laaditaan joustava ja yksilöllinen huoltosuunnitelma, joka huomioi entistä tarkemmin juuri kyseisen laitteen tekniset ominaisuudet, käyttöympäristön ja käyttömäärän.

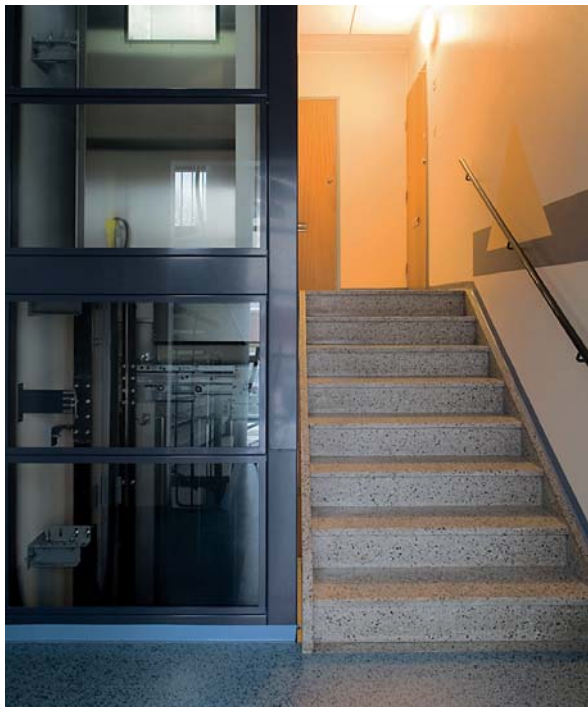


Hissi talon ulkopuolelle

Asunto Oy Martanpenger

Asunto Oy Martanpenger on nelikerroksinen kerrostalo, jossa ei aiemmin ollut hissiä. Konehuoneeton köysihissi KONE MonoSpace® asennettiin talon ulkopuoliseen kuiluun vuonna 2007. Hississä on automaattiovet.

Ulkopuolinen kuilu sopeutettiin tarkasti talon ulkokuoren ilmeeseen. Ikkunallisella kuilulla ja hissikorilla saatiin valoa myös porrashuoneeseen. Hississä on automaattiovet.



Hissi toisen portaan tilalle ja uusi porrastorni

Kiinteistö Oy Vatro 14

Kohteessa olevat kaksi hissiratkaisua on toteutettu poistamalla kaksivartisen porraskäytävän toinen porrassyöksy, jonka tilalle on sijoitettu automaattiovilla varustetut ympäristö- ja energiaystävälliset köysihissit lisäämättä porrashuoneen palokuormaa. Uusitut porrassyöksyt on sijoitettu kiinteistön ulkopuolelle rakennettuihin omiin porraskuiluihin, jotka osaltaan kohentavat kiinteistön ulkonäköä.

Talon ja tarpeen mukaan kohteeseen valittiin KONE MaxiSpace™ hissiratkaisu, joka soveltuu kaikentyyppisiin hissikuiluihin. KONE MaxiSpace™ -hissi ei tarvitse lainkaan vastapainoa vaan koko kuilu



voidaan hyödyntää koritilaksi. Tilavan korin ansiosta hissiin mahtuu enemmän matkustajia ja pyörätuolin sekä lastenvaunujen kanssa liikkuminen helpottuu. Myös nykyaikaiset automaattiovet toimivat nopeasti ja turvallisesti. Lisäksi konehuoneeton hissi on energiataloudellinen ja ympäristöä mahdollisimman vähän kuormittava ratkaisu.

Lisäksi hissit on sisustettu KONE Deco™ -ratkaisulla, jossa hissinkorin sisäseinän vaihdettavaan pintamateriaaliin on valittu Marimekko designia. Marimekon designit ovat osa KONE Deco™ -ratkaisua täydentäen sitä korkean luokan design-vaihtoehtoilla. Rakennusaika: Maalis-kesäkuu 2007.

Lue lisää: www.kone.fi/hissinhankinta



KONE on yksi maailman johtavista hissi- ja liukuporras-yhtiöistä sekä edelläkävijä innovatiivisten hissien ja liukuportaiden suunnittelussa ja asennuksessa sekä hissien, liukuportaiden ja ovilaitteiden modernisoinnissa ja kunnossapidossa. 32 000 osaavaa ammattilaistamme palvelevat Sinua 50 maassa.

Haluamme tarjota parhaan mahdollisen käyttäjäkokemuksen kehittämällä ja toimittamalla ratkaisuja, jotka mahdollistavat paikasta toiseen liikkumisen sujuvasti, turvallisesti, mukavasti ja viivytyksettä. Haluamme olla mukana asiakkaamme projektissa alkuvaiheista lähtien aina rakennuksen elinkaaren loppuun asti.

Pyrimme ratkaisujemme ekotehokkuuden jatkuvaan parantamiseen tehokkaalla tutkimus- ja kehitystoiminnalla. Lisäksi otamme ympäristö- ja turvallisuusnäkökohdat huomioon kaikessa toiminnassamme. Tästä osoituksena on KONE Hissit Oy:lle myönnetty ISO 9001- ja ISO 14001 -sertifikaatit.

KONE Hissit Oy
www.kone.fi