

Dedicated to People Flow™



KONE MOTALA™ 6000

Suunnitteluopas

Sisustusvaihtoehdot

Valaisin



OINAS
kupuvalaisimella



VAAKA
loisteputkivalaisimella



PIKKU KARHU
LED-valaisin

Materiaalina
valkoinen
teräslevy.

Seinät

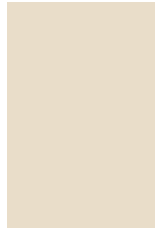
Laminaatti



Koivu (1126)



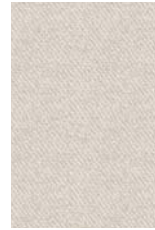
Kirsikka (1127)



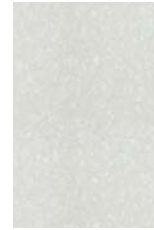
Latte (1093)



Vaalea tammi
(1030)

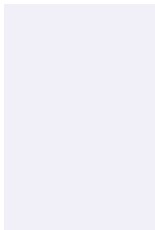


Beige tekstiilikuvio
(1277)



Valkoinen marmori
(1054)

Maalattu alumiini



Valkoinen
(RAL9010)

Ruostumaton teräs



Harjattu (F)

Lattia

Muovimatto



Harmaa (18383)



Keltainen
(18772)



Vihreä (18780)

Kumimatto



Harmaa
kolikkokuvio
(101509)

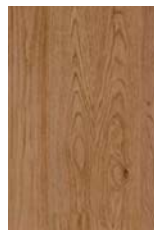


Musta
kolikkokuvio
(SC001)

Puujäljitelmät



Tumma tammi
(11522)



Tammi (11542)



Kirsikka (11492)

Kivijäljitelmät



Vaalea graniitti
(3116561)



Tumma graniitti
(3116568)

Korin ohjauspaneeli

Korin ohjauspaneelin napisto on mahdollista saada myös pistekirjoituksella.



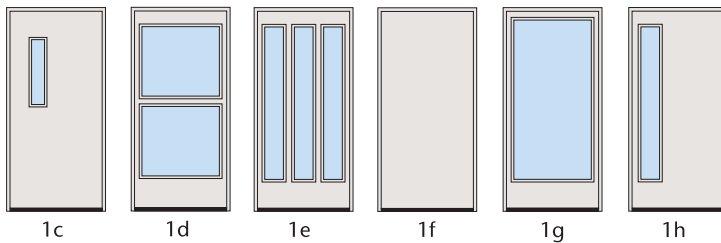
Käsikaide

Käsikaide on ruostumatonta terästä tai puuta ruostumattomilla teräskiinnikkeillä.



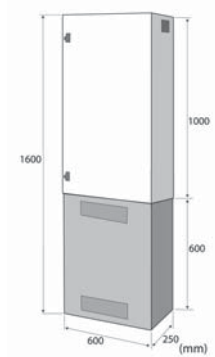
Tason ovi

Tason oveen voidaan asentaa automaattinen kääntöoven avaaja.



Ohjauskeskus

Vapaasti sijoitettava ohjauskeskus.



Korin ovi

Molemmille sivuille avautuva lamelli-rakenteinen liukuovi minimoi oven vaatiman avautumistilan. Korin ovi on harmaata alumiinia.



Kuilu

Lasikulun laseja on saatavilla useissa eri värisävyissä.



Meri 1



Savu 1



Pronssi 1



Meri 2



Savu 2



Pronssi 2



Huurre 1



Huurre 2



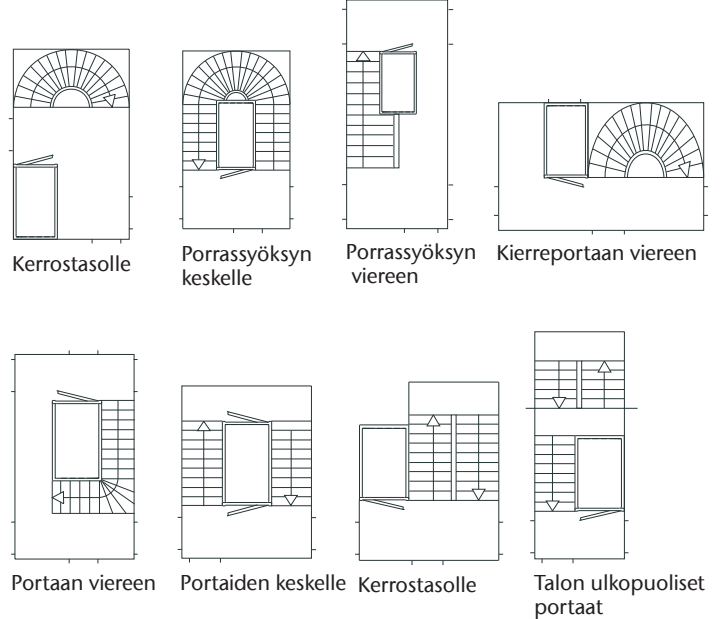
Kirkas

Oven vedin

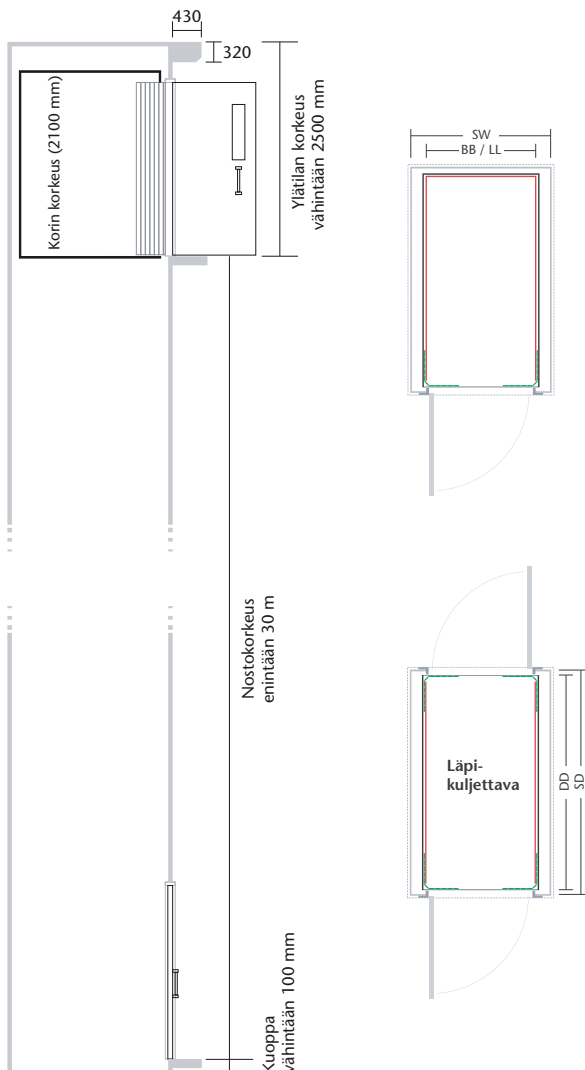
Oven vetimen vakio-materiaalina on alumiini. Vaihtoehtoisia materiaaleja ovat puu (tiikki tai tammi) ja ruostumaton teräs.



Esimerkkejä sijoitusvaihtoehdoista



Kuilun mitat



KONE Motala™ 6000 vakiokoot

Kuilun leveys	Kuilun syvyys		Korin leveys	Korin syvyys		Korin ovi
SW	SD		BB	DD		LL
	min	max		min	max	
900	1200	2160	700	1050	2010	700
950	1200	2160	750	1050	2010	750
1000	1250	2160	800	1100	2010	800
1100	1250	2100	900	1100	1950	900
1200	1200	1900	1000	1050	1750	900
1300	1250	1750	1100	1100	1600	900

KONE Motala™ 6000 kattaa yli 130 standardikokoa. Korin syvyys voidaan yleensä valita 50 mm välein. Lämpimentävä kori on mahdollinen suurimpaan osaan korivaihtoehdoista. Tarvittava kuiluaukon koko on kuilun leveys/syvyys + 30 mm.

Tekniset tiedot

- Nopeus 0,6 m/s
- Kuorma enintään 675 kg / 9 henkilöä
- Pysähdystasoja enintään 12
- Nostokorkeus enintään 30 m
- Ylätila vähintään 2500 mm, kuoppa vähintään 100 mm
- Käyttöjännite 400 V, 50 Hz
- Nopeudensäätö taajuusmuuttajalla
- Moottoriteho 4 kW, 15 A
- Tasolla kääntöovi; optiona automaattinen kääntöoven avaaja
- Korissa automaattinen liukuovi
- Teräs- tai lasikuilu
- KoneXion® hälytys ja kaksisuuntainen puheyhteys KONEen Asiakaspalvelukeskukseen