

Dedicated to People Flow™

KONE



EKOTEHOKKUUDEN EDELLÄKÄVIJÄ

KONEen Ekotehokkaat ratkaisut

Ekotehokkuuden edelläkävijä

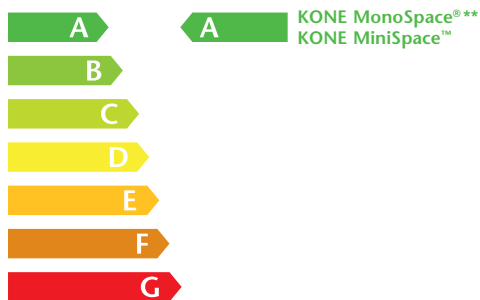
Kaupungistumisen ja ilmastonmuutoksen myötä kasvaa myös huoli ympäristöstämme. Lisäksi energian hinta nousee jatkuvasti. Rakennusten ympäristösertifioinnin merkitys lisääntyy, ja julkinen sektori edistää aloitteita ekotehokkaan rakentamisen tukemiseksi. Myös sujuvan, turvallisen ja entistä esteettömämmän liikkumisen tarve on lisääntynyt. KONE vastaa näihin haasteisiin ekotehokkailla ratkaisuillaan sekä -palveluillaan, ja varmistamalla, että yrityksen oma toiminta on mahdollisimman ekologista.

KONEen ratkaisut. Tarjoamme alan johtavia liukuporras-, hissi- ja oviratkaisuja, jotka auttavat asiakkaitamme säästämään energiaa ja kustannuksia sekä mahdollistavat ihmisten liikkumisen sujuvasti, turvallisesti ja mukavasti. KONE asetti itselleen tavoitteen leikata volyymituotteidensa energiankulutuksen määrää 50 % vuosien 2006-2010 välillä.

KONEen palvelut. Tarjoamme palveluita, jotka auttavat asiakkaitamme saavuttamaan asettamansa ekotehokkuustavoitteet rakennuksensa elinkaaren jokaisessa vaiheessa – aina rakennuksen suunnittelusta ja rakentamisesta sen ylläpitoon ja modernisointiin asti. Esimerkiksi kunnossapitopalvelumme on suunniteltu ympäristöä silmällä pitäen. Olemme vähentäneet kohteilla käyntien määrää hyödyntämällä viimeisintä teknologiaa ja optimoimalla huoltoreittivalinnat.

KONEen toiminnot. Olemme sitoutuneet kehittämään systemaattisesti toimintamme ekotehokkuutta, tehden KONEesta vartenotettavan tavarantoimittajan vaativimmillekin ympäristötietoisille asiakkaille. Meille on tärkeää vähentää toimintojemme hiilijalanjälkeä, parantaa materiaalien uusiokäyttöä sekä vähentää jätteen määrää ja vaarallisten aineiden käyttöä. KONEen tavoite on pienentää aiheuttamaansa hiilijalanjälkeä vuosittain 5 %.

KONEen hissien energiatehokkuusluokitus VDI 4707* mukaan



* VDI-luokitus on Saksan insinööriiliiton (Verein Deutscher Ingenieure) laatima toimintaohjeisto

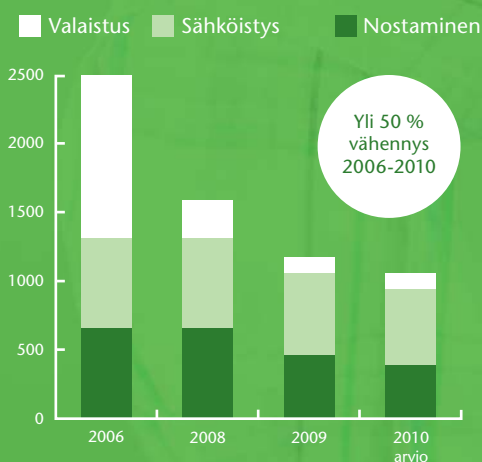
** Energiatehokkuusluokituksen määritteli saksalainen sertifiointi- ja tarkastusyritys TÜV KONEen koulutuskeskuksessa Saksassa optimoiduissa olosuhteissa.



16:15
ASUINTALO, HELSINKI

Autamme Lauria ja hänen perhettään vähentämään rakennuksensa hiilijalanjälkeä joka hissinkäyttökerralla.

Kehittämällä ekotehokkaita nostokoneistoja, jarrutusenergiaa talteenottavia järjestelmiä, LED-valaistusta ja valmiustilaratkaisuja KONE on onnistunut vähentämään hissien energiankulutusta 30 % kuluneen neljän vuoden aikana – ja aikoo vähentää kulutusta lisää 20 % vuonna 2010.



Laskelman perusteet: nopeus 1 m/s, kuorma 630 kg, 150 000 käynnistystä/vuosi, nostokorkeus 12 m / 5 krs.

Ekotehokkuus ratkaisuisamme

Tarjoamme alan johtavia ratkaisuja, jotka auttavat asiakkaitamme säästämään energiaa ja kustannuksia, luoden samalla rakennuksia, joissa ihmiset voivat liikkua sujuvasti, turvallisesti ja mukavasti. KONE on asettanut itselleen tavoitteen vähentää volyymituotteidensa energiankulutusta 50 % vuosien 2006 ja 2010 välisenä aikana.



Ekotehokkaat ratkaisut hisseille

- **Energiatehokas KONE EcoDisc® -nostokoneisto** kuluttaa 50 % vähemmän energiaa kuin perinteinen vaihteellinen koneisto ja lähes 70 % vähemmän energiaa kuin hydraulinen koneisto.
- **Jarrutusenergiaa talteenottavalla ratkaisulla** saadaan jopa 20 - 35 % energiansäästö.
- **LED-valaistus** käyttää 80 % vähemmän energiaa ja kestää noin 10 kertaa pidempään kuin halogeenivalot.
- **Valmiustilaratkaisut** pienentävät laitteiden virrankulutusta silloin kun ne eivät ole käytössä, tuoden näin huomattavia energiasäästöjä varsinkin rakennuksissa, joissa hissien käyttö on vähäistä tiettyinä aikoina.
- **KONE Polaris™ -kohdekerrosohjausjärjestelmä** optimoi hissiliikenteen siten, että hissien kokoa ja määrää voidaan vähentää.

Ekotehokkaat ratkaisut liukuportaille

- **Kestovoidellut askelketjut** eivät tarvitse voitelua eikä liukuportaiden runkoon näin ollen kerry öljyjäämiä, mikä vähentää ketjujen kulumista ja tulipalon riskiä.
- **Valmiustilatoiminto** hidastaa tai pysäyttää liukuportaat silloin kun niillä ei ole matkustajaa.
- **Jarrutusenergiaa talteenottava ratkaisu** vähentää energiankulutusta jopa 60 %.
- **LED-valaistus** käyttää jopa 80 % vähemmän energiaa verrattuna perinteiseen valaistukseen.
- **KONE EcoMod™ -peruskorjausratkaisu** mahdollistaa liukuportaiden vanhan rungon hyödyntämisen, säästäten näin aikaa ja materiaaleja.

Ekotehokkaat ratkaisut rakennusten oville

KONEen energiatehokkaat liukuoviratkaisut voivat vähentää hukkaan menevän lämpimän tai viileän ilman määrää rakennuksissa enemmän kuin tavalliset liukuovet. Ovet muuttavat avautumisen leveyttä ja kestoa ulkoilman lämpötilan mukaan ja vähentävät siten lämpimän tai viileän ilman hukkaa.



Energiatehokas KONE EcoDisc® -nostokoneisto

Tuotteiden ympäristövaikutukset ja kierrätys

KONEen hissien ja liukuportaiden elinkaariarvioiden mukaan suurin hissien tai liukuportaiden aikaansaama ympäristövaikutus aiheutuu laitteen toimintaan tarvittavan sähkön käytöstä. KONEen tavoitteena on kaikkien hissi- ja liukuporrasratkaisujen energiankulutuksen systemaattinen vähentäminen jokaisen uuden tuotelanseerauksen kohdalla.

Hissien ja liukuportaiden rakennusmateriaaleina käytetään enimmäkseen metalleja ja siksi noin 90 % hissien ja 80 % liukuportaiden materiaaleista voidaan kierrättää.

Innovaatioiden edelläkävijä – tärkeimmät merkkipaalat

KONEella on ennätysellisen pitkä lista innovatiivisten ja ekotehokkaiden ratkaisujen luomisessa – olemme näyttäneet tietä alalla jo yli 20 vuotta.

1987: V3F-taajuusmuunnin lanseerattiin. Tehostaa KONEen nostokoneiston energiatehokkuutta.

1991: KONE aloitti ensimmäisenä yrityksenä maailmassa **jarrutusenergiaa talteenottavan järjestelmän** hyödyntämisen.

1993: Energiatehokas liukuportaiden **kiertopyörästä** esiteltiin maailmalle.

1996: Ensimmäinen konehuoneeton hissi, **KONE MonoSpace®**, lanseerattiin. Mahdollistaa jopa 70 % energiansäästöt perinteiseen teknologiaan verrattuna.

2004: KONE EcoMod™ -peruskorjausratkaisu lanseerattiin. Mahdollistaa uusimman liukuporras-teknologian, ilman liukuportaan rungon uusimista.

2005: KONE MonoSpace® on ensimmäinen hissi, jonka vakiovarusteena on LED-valaistus.

2006: KONE julkistaa aurinkoenergiaa hyödyntävän hissi-konseptin.

2007: KONE Innotrack™ -liukukäytävä lanseerattiin. Innovatiivisen askelmien palautusmekanismin ansiosta liukukäytävä voidaan asentaa olemassa olevan lattiarakenteen päälle.

2009: Tehokas jarrutusenergiaa talteenottava järjestelmä saataville kaikkiin KONEen hisseihin.

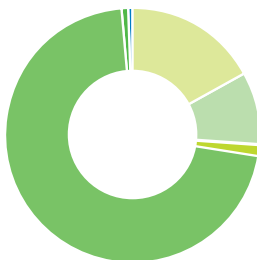
2009: Uusi tehokas **askelketjun käyttökoneisto** lanseerattiin KONEen liukuportaille ja -käytävälle.

2009: KONE MiniSpace™ -hissi palkittiin **A-luokan energialuokittelulla** (VDI-standardi 4707).

2010: KONEen energiatehokkaat liukuoviratkaisut lanseerattiin.

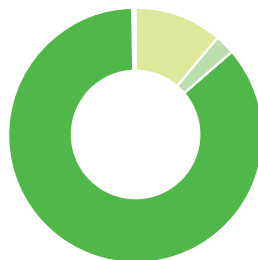
2010: KONE MonoSpace® -hissi sai **A-luokan energialuokituksen** VDI:n laatimien ohjeistusten mukaisissa mittauksissa.

Hissien elinkaarianalyysi*



*Analyysi perustuu KONE MonoSpace® -hissiin: kuorma 320-1000 kg, 150 000 käynnistystä/vuosi, nostokorkeus 5 kerrosta ja arvioitu käyttöikä 25 vuotta.

Liukuportaiden elinkaarianalyysi**



**Analyysi perustuu KONE TravelMaster™ 110:en, joka on käytössä 25 kg keskimääräisellä askelkuormalla 14 tuntia päivässä, kuutena päivänä viikossa 15:sta vuoden ajan.

Osuus hiilidioksidipäästöistä

- Raakamateriaalin valmistus
- Komponenttien valmistus
- Kuljetus käyttöpaikalle
- Käyttö
- Huolto
- Elinkaaren päättymisestä johtuvat toimet

Ekotehokkuus palveluissamme

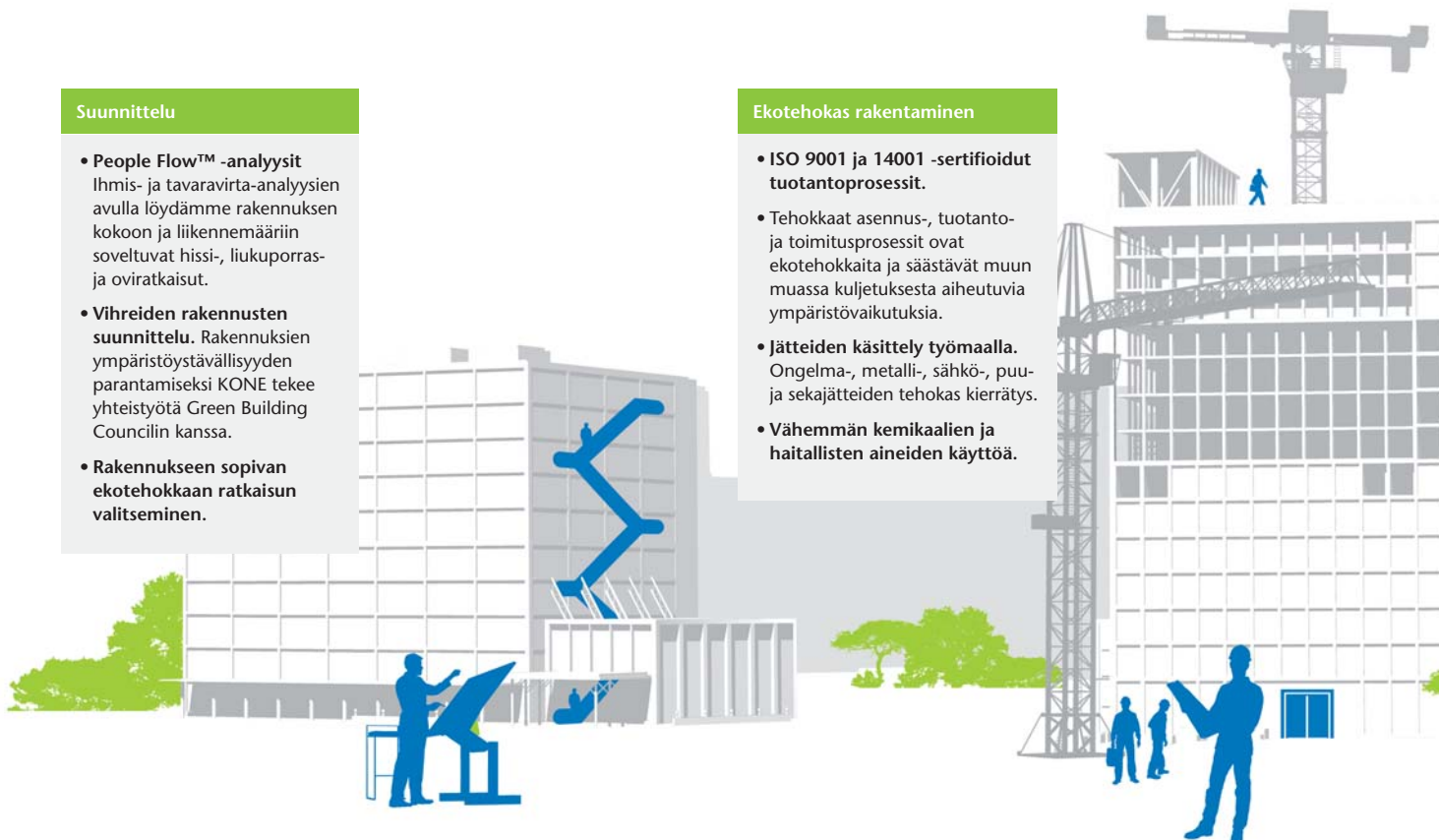
Tarjoamme palveluita, jotka auttavat asiakkaitamme saavuttamaan asettamansa ekotehokkuustavoitteet rakennuksensa elinkaaren jokaisessa vaiheessa – aina rakennuksen suunnittelusta ja rakentamisesta sen ylläpitoon ja modernisointiin asti. Huomioimme tarkoin, kuinka tuotamme ja toimitamme palveluitamme, sillä haluamme varmistaa, että niiden ympäristövaikutukset ovat mahdollisimman pienet.

Suunnittelu

- **People Flow™ -analyysit**
Ihmis- ja tavaravirta-analyyseillä löydämme rakennuksen kokoon ja liikennemääriin soveltuvat hissi-, liukuporras- ja oviratkaisut.
- **Vihreiden rakennusten suunnittelu.** Rakennuksien ympäristöystävällisyyden parantamiseksi KONE tekee yhteistyötä Green Building Councilin kanssa.
- **Rakennukseen sopivan ekotehokkaan ratkaisun valitseminen.**

Ekotehokas rakentaminen

- **ISO 9001 ja 14001 -sertifioidut tuotantoprosessit.**
- Tehokkaat asennus-, tuotanto- ja toimitusprosessit ovat ekotehokkaita ja säästävät muun muassa kuljetuksesta aiheutuvia ympäristövaikutuksia.
- **Jätteiden käsittely työmaalla.** Ongelma-, metalli-, sähkö-, puu- ja sekajätteiden tehokas kierrätys.
- **Vähemmän kemikaalien ja haitallisten aineiden käyttöä.**



Ekotehokkuus KONEen toiminnassa

Olemme sitoutuneet kehittämään toimintamme ekotehokkuutta systemaattisesti, tehden KONEesta varteenotettavan toimittajan vaativimmillekin ympäristötietoisille asiakkaille. Olemme sitoutuneet parantamaan materiaalien uusiokäyttöä, vähentämään jätteen määrää ja kemikaalien ja haitallisten aineiden käyttöä. KONEen tavoite on pienentää aiheuttamaansa hiilijalanjälkeä vuosittain 5 %.

ISO 14001 –sertifiointi

KONE on sitoutunut tarjoamaan laadukkaita sekä ympäristönsä huomioonottavia tuotteita ja ratkaisuja. Kaikki tuotantoyksikkömme ja KONE Konserni kokonaisuudessaan ovat ISO 14001 ja ISO 9001 -sertifioituja.

Jätehuolto

KONE pyrkii vähentämään tuotannosta ja toimistotyöstä aiheutuvien jätteiden määrää uusiokäytöllä ja kierrätyksellä tai toimittamalla jätteitä poltettavaksi. Vain 2 % KONEen toimitusketjun luomista jätteistä päättyy kaatopaikalle – loput 98 % kierrätetään tai poltetaan.

Tehokkaat kunnossapito- prosessit

- **Tehokkaat kunnossapito-
prosessit** vähentävät ennalta arvaamattomia vikaantumisia sekä pidentävät laitteiden elinikää.
- **Huoltoreittien optimoinnin ansiosta** asentajiemme huoltoreitit lyhentyvät sekä päästöt vähenevät.
- **Langaton teknologia ja reaaliaikainen tiedonkulku** helpottavat kunnossapidon suunnittelua ja vähentävät turhia palvelupyyntöjä.
- **30 toimipistettä ympäri Suomen** mahdollistavat kattavan palvelun sijainnista riippumatta sekä pienentää kunnossapitomme hiilijalanjälkeä lyhyiden ajomatkojen ansiosta.

Ekotehokkuutta modernisoinnin avulla

- **Hissien ja liukuportaiden modernisointi mahdollistaa jopa 70 % energiansäästön.**
- **KONE Kuntotutkimuksella** voidaan selvittää hissien ja liukuportaiden nykytila muun muassa ekotehokkuuden osalta.
- **Valikoima eri laajuisia peruskorjausratkaisuja hisseille ja liukuportaille.** Esimerkiksi korvaamalla vanha hissi kokonaan uudella voidaan saavuttaa 50-70 % energiansäästö verrattuna vanhaan laitteeseen.

Alihankkijoiden erinomaisuus ympäristöasioissa

Kaikilta KONEen strategisilta alihankkijoilta vaaditaan ISO 14001 vaatimusten täyttämistä. KONE edellyttää myös alihankkijoiltaan sitoutumista Supplier Code of Conductiin.

KONEen autokannan hallinta

KONEen tavoitteena on liikennöidä ekologisesti kestäväällä, turvallisella ja kustannustehokkaalla autokannalla. KONEen autokannan kehittämissuunnitelma pyrkii vähentämään keskimääräistä polttoaineen kulutusta ja hiilidioksidipäästöjä autokohtaisesti 5 % vuosien 2010 ja 2013 välillä.

Logistiikka

Mahdollisimman ekotehokas logistinen toiminta saavutetaan optimoimalla jakeluverkostoa, maksimoimalla ympäristötehokkaiden kuljetusmuotojen käyttöä, optimoimalla lastaamista ja maksimoimalla tilankäyttöä sekä keskittämällä tavarantoimitusta kuljetusväylien pienentämiseksi. KONE tekee yhteistyötä edistyksellisten, ISO 14000 –sertifioitujen, ympäristöystävällisiä toimintaperiaatteita noudattavien logistiikkapalveluyritysten kanssa.



KONE on yksi maailman johtavista hissi- ja liukuporras -yhtiöistä sekä edelläkävijä innovatiivisten hissien ja liukuportaiden suunnittelussa ja asennuksessa sekä hissien, liukuportaiden ja ovilaitteiden modernisoinnissa ja kunnossapidossa. Yli 34 000 osaavaa ammattilaistamme palvelevat sinua 50 maassa.

Haluamme tarjota parhaan mahdollisen käyttäjäkokemuksen kehittämällä ja toimittamalla ratkaisuja, jotka mahdollistavat paikasta toiseen liikkumisen sujuvasti, turvallisesti, mukavasti ja viivytyksettä. Haluamme olla mukana asiakkaamme projektissa alkuvaiheista lähtien aina rakennuksen elinkaaren loppuun asti.

Pyrimme ratkaisujemme ekotehokkuuden jatkuvaan parantamiseen tehokkaalla tutkimus- ja kehitystoiminnalla. Lisäksi otamme ympäristö- ja turvallisuusnäkökohdat huomioon kaikessa toiminnassamme. Tästä osoituksena on KONE Hissit Oy:lle myönnetty ISO 9001- ja ISO 14001 -sertifikaatit.

KONE Hissit Oy
www.kone.fi