

Dedicated to People Flow™



IL TAPPETO MOBILE PER IL SERVIZIO PUBBLICO

KONE TransitMaster™ 165



TRANSITMASTER™ 165

Il tappeto mobile per il servizio pubblico

I tappeti mobili TM165 sono impianti progettati e costruiti per soddisfare le esigenze specifiche di utilizzo dei sistemi di trasporto pubblico, in ambiente interno oppure semi-esterno. Nel caso di installazione semi-esterna la normativa vigente raccomanda l'installazione di una tettoia e protezioni laterali per aumentare la sicurezza dell'utilizzatore.

Il tappeto TM165 può essere installato in stazioni ferroviarie, terminal autobus, aeroporti, metropolitane e percorsi di mobilità alternativa assicurando i più alti standard di qualità e affidabilità per gli anni a venire.

Caratteristiche tecniche in breve

- Inclinazione 0°, max 6°
- Lunghezza consigliato fino a 60 m max
- Installazione interno, semi esterno
- Larghezza pallet 1000, 1200, 1400 mm
- Balaustre cristallo temperato di sicurezza
- Altezza balaustre 1000 mm
- Velocità 0,5 m/s
- Duty cycle fino a 24 ore/giorno

Sono disponibili estensioni di gamma. Per richieste e informazioni aggiuntive contattare il vostro riferimento in KONE.

KONE Eco-efficient™

Noi siamo fermamente convinti che gli edifici sostenibili siano il nostro futuro. Il nostro impegno ad aiutare i clienti a raggiungere questo ambizioso obiettivo è garantito attraverso i nostri prodotti, dalla produzione e per tutto il loro ciclo di vita.

- Il funzionamento con la velocità ridotta di stand-by (tramite inverter) riduce la velocità del tappeto mobile quando non ci sono utilizzatori sul nastro pallet, abbattendo il consumo di energia elettrica e aumentando la vita dell'impianto.
- Catene nastro pallet esenti da lubrificazione significa assenza di olio: il tappeto e l'ambiente sono più puliti, il rischio di incendio è minore e la manutenzione è più efficace.
- L'imballaggio e le protezioni in legno, presi da foreste sostenibili, sono un esempio del nostro impegno per l'ambiente.
- Opzioni di illuminazioni a LED: si risparmia fino all'80% di energia rispetto ai tradizionali sistemi di illuminazione.
- Tutti i nostri impianti produttivi sono certificati in accordo alla normativa ISO 14001.

Progettato per essere più sicuro

Tutti i tappeti mobili KONE sono prodotti in accordo alla normativa EN115 –1: 2008 + A1: 2010. Ogni tappeto mobile è equipaggiato sia con i dispositivi previsti dalla normativa vigente, sia con dispositivi aggiuntivi che aumentano la sicurezza dell'utilizzatore e del manutentore. In particolare:

- Dispositivi contro l'eccesso di velocità e l'inversione accidentale del movimento del tappeto mobile
- Interruttori contro allungamento e rottura catene nastro pallet
- Interruttori di sicurezza pettini
- Dispositivo contro abbassamento pallet
- Controllo mediante termistori degli avvolgimenti del motore
- Bloccaggio catene nastro pallet durante le operazioni di manutenzione
- Interruttore principale con protezione magneto-termica
- Pulsanti di arresto di emergenza posizionati in corrispondenza degli sbarchi
- Pulsanti di arresto di emergenza a livello del corrimano
- Contatti di apertura pedane di accesso
- Sensore sincronismo corrimano
- Sensore mancanza pallet
- Monitoraggio apertura freno
- Lampada di manutenzione portatile
- Protezione antisalita
- Pittogrammi

ESTETICA SU MISURA

CORRIMANO



Nero



Nero con pallini bianchi



Rosso



Blu



Verde

IMBOCCO CORRIMANO



Marrone



Beige



Grigio



Acciaio inox satinato



Plastica nera

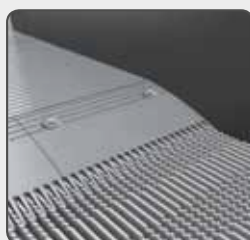
ZOCCOLATURA



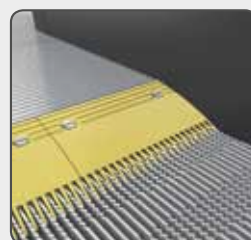
Acciaio inox satinato
con rivestimento
antifrizione trasparente



Lamiera con rivestimento
antifrizione nero



Alluminio



Alluminio
(verniciatura gialla)

PETTINI



Le balaustre di serie, realizzate in cristallo temperato di sicurezza con spessore di 10 mm, e con altezza 1000 mm, si abbinano al corpo snello del tappeto mobile e alleggeriscono sensibilmente l'impatto visivo delle sue proporzioni.

OPZIONI DI ILLUMINAZIONE A LED

CORRIMANO (LUCE CONTINUA)



Bianco



Giallo



Rosso



Blu

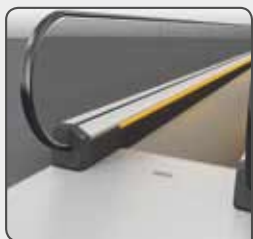


Verde

ZOCCOLATURA (LUCE CONTINUA)



Bianco



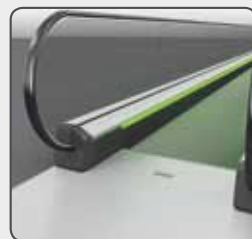
Giallo



Rosso



Blu



Verde

PETTINI

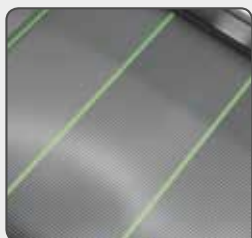
OPZIONI AGGIUNTIVE



Con luce continua o intermittente, disponibile nei colori bianco, giallo, rosso, blu o verde



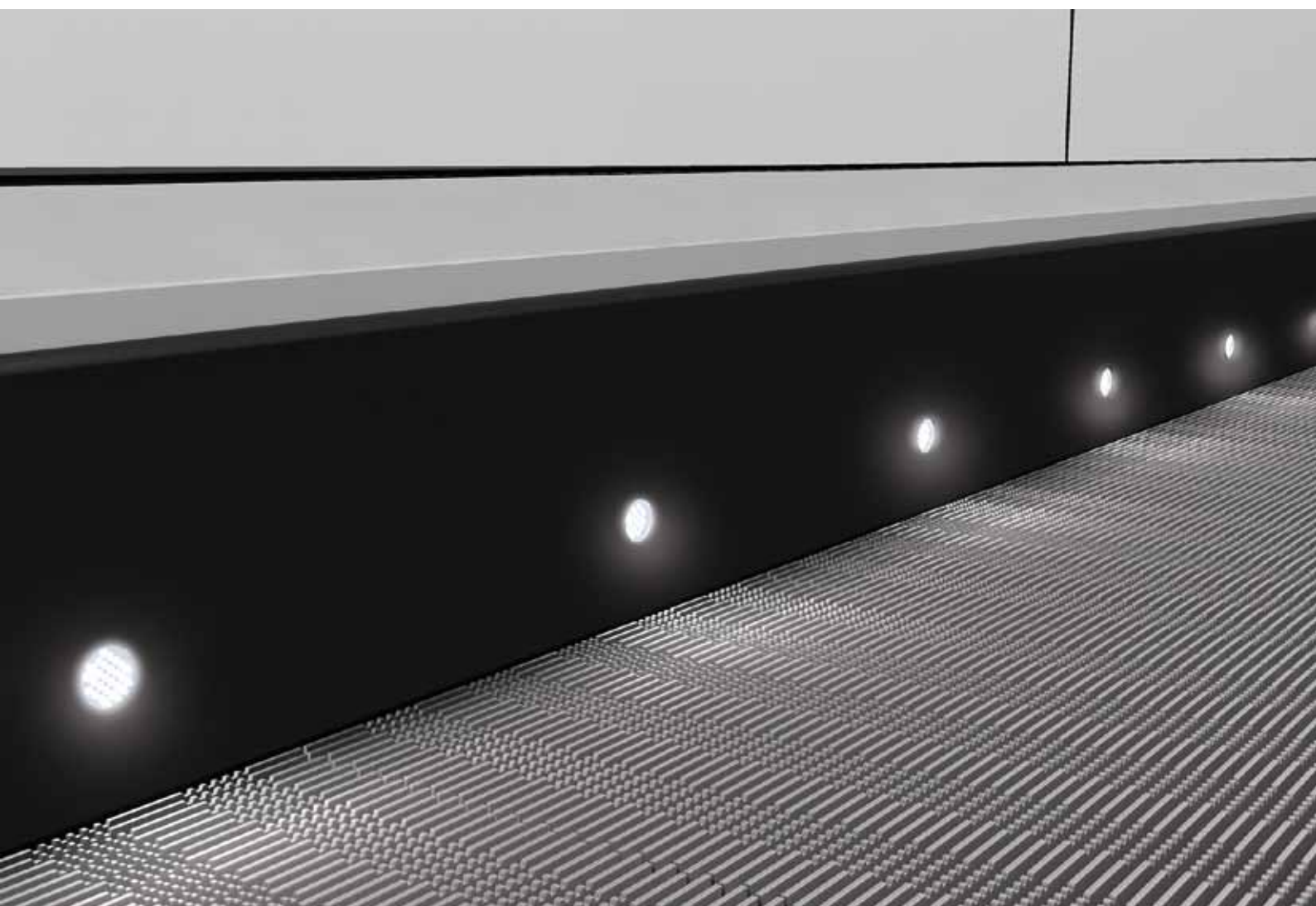
Direzione di transito luminosa (nel profilo)



Luci filtranti di colore verde agli sbarchi (sotto ai pallet)



Display informativo LCD nel profilo

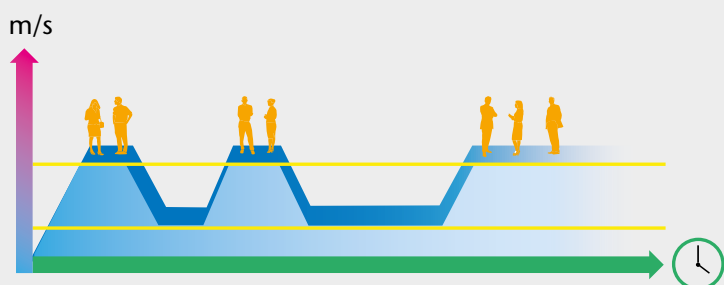


La zoccolatura è in lamiera ricoperta di materiale antifrizione nero; su richiesta, può essere fornita in acciaio inox satinato con rivestimento antifrizione trasparente. Disponibile in opzione l'illuminazione lungo la zoccolatura con faretto a LED di colore bianco.

OPZIONI PER IL RISPARMIO ENERGETICO



FUNZIONAMENTO CON VELOCITÀ DI STAND-BY, FOTOCELLULE E INVERTER



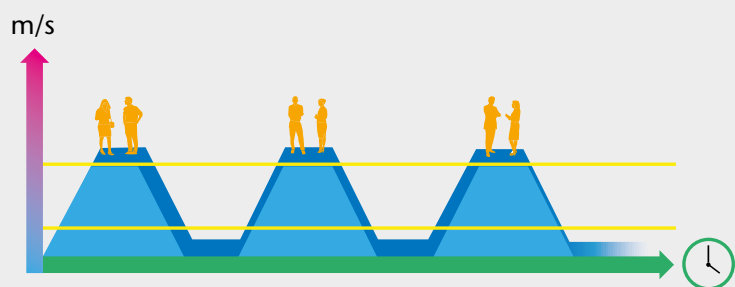
Il nastro pallet del tappeto viaggia sempre alla velocità ridotta di 0,2 m/s, consentendo un risparmio energetico.

Quando l'utente attraversa l'area delle fotocellule, il nastro pallet accelera gradualmente fino alla velocità di regime di 0,5 m/s, per poi ritornare alla velocità di 0,2 m/s dopo l'intervallo di tempo concordato in fase di installazione.

La durata del funzionamento alla velocità di regime può essere modificata a seconda delle vostre esigenze.



STOP & GO (discontinuo)



Il tappeto mobile si avvia nel momento in cui l'utente attraversa l'area individuata dalle fotocellule e si arresta dopo un certo periodo di inutilizzo dello stesso.

Assieme a questa opzione di funzionamento sono installate le direzioni di transito (luminose) che indicano il senso di percorrenza, come previsto dalla normativa vigente.



KONE – il tuo partner ideale Installazione senza problemi

Movimentare tappeti mobili non è semplice come può apparire: i singoli tronconi possono pesare fino a 8.000 kg e questo rende la giunzione dei pezzi particolarmente onerosa e rischiosa.

Per evitare ogni tipo di danno all'impianto e alla struttura, KONE offre un servizio di montaggio "chiavi in mano", in cui ogni singola attività viene seguita da professionisti dell'installazione.



Leader nel settore del trasporto verticale e orizzontale è in grado di offrirvi

- Ascensori dalle performance eccellenti
- Scale e tappeti mobili per ogni esigenza
- Soluzioni per modernizzare gli impianti esistenti
- Servizi di manutenzione pensati per massimizzare il ciclo di vita del prodotto
- Parti di ricambio disponibili ovunque in 24 ore



I VANTAGGI DI LAVORARE CON NOI:

Supporto nella fase di progettazione

i nostri esperti sapranno guidarvi nella scelta dell'impianto che maggiormente soddisfa le vostre esigenze.

Un Project manager dedicato

vi seguirà da vicino in tutte le fasi, rendendo il processo dall'acquisto all'installazione degli impianti facile e senza problemi.

Massima performance

come vuole la tradizione KONE ogni impianto è completamente assemblato nelle nostre fabbriche e collaudato in condizioni di impiego reale: ciò garantisce che ogni singola unità funzioni secondo i nostri elevati standard prima di essere spedita.

Installazione compresa nel prezzo

per rendere il servizio davvero completo, eliminando tutte le possibili problematiche legate al montaggio ed alla movimentazione di simili impianti.

E PER IL FUTURO:

Disponibilità parti di ricambio

non siamo importatori di tappeti mobili, ma produttori certificati con impianti localizzati ovunque nel mondo. La disponibilità dei pezzi di ricambio è assicurata anche negli anni a venire!

Manutenzione ottimale

dopo una veloce, tranquilla e sicura installazione vi offriamo una manutenzione specifica per le esigenze del vostro edificio al fine di ottimizzare le performance degli impianti.



 **Regionalbahnhof**
Regional trains

Gleis 1-3
Track 1-3

 **Bus**





KONE S.p.A.
Via Figino, 41
20016 Pero (MI)
Tel. 02 33923.1
Fax 02 33923.654
www.kone.it