

Dedicated to People Flow™



Kompatibel mit
Design Collection:

R3
R5
R7
C5



KONE MONOSPACE®

KONE Mix & Match

AUSSTATTUNGS-KATALOG

Grenzenlose Möglichkeiten

Ihre Wunschkombination an Decken, Wänden, Böden und sonstigen Komponenten ist bei unseren Design Paketen nicht dabei? Kein Problem – wählen Sie einfach beliebige Komponenten aus und stellen Sie sie zusammen, wie Sie möchten.

Selbstverständlich bieten wir Ihnen EN 81-70-konforme Ausstattungen an. Unsere Fachberater sind Ihnen gerne behilflich.

KSC 420 Familie



Kabinen-Steuerungspaneel

Oberflächen:
Edelstahl geschliffen (F)

Anzeige:
KSC 420 – 7-Segment
KSC 421 – Punktmatrix

Stockwerk-Knöpfe:
Max. 14 Stockwerke

Haltestellen-Anzeigen



KSH 370 KSH 470



KSI 370



KSI 470



KSI 471



KSL 420

KSC 470 Familie



Kabinen-Steuerungspaneel

Oberflächen:
Edelstahl geschliffen (F)

Anzeige:
KSC 470 – 7-Segment
KSC 471 – Punktmatrix

Stockwerk-Knöpfe:
Max. 14 Stockwerke

Haltestellen-Anzeigen



KSH 370 KSH 470



KSI 370



KSI 470



KSI 471



KSL 471

KSC 570 Familie



Kabinen-Steuerungspaneel

Oberflächen:
Edelstahl geschliffen (F),
Edelstahl spiegelpoliert (H)
oder Edelstahl spiegelpoliert
gold (mit Titanitrit beschichtet)

Anzeige:
KSC 573 – rollierende Punktmatrix
KSC 575 – schwarz/weiß LCD

Stockwerk-Knöpfe:
Max. 28 Stockwerke

Haltestellen-Anzeigen



KSH 570



KSI 573



KSA 573



KSL 570

KONE Design Signalisation

Kabinen-Steuerungspaneel KSC D20 Teilhöhe

Anzeigen:

- KSC D21 – 7-Segment (bernsteinfarben)
- KSC D22 – Punktmatrix (bernsteinfarben, weiß)
- KSC D23 – rollierende Punktmatrix (bernsteinfarben, weiß, blau)

Einfarbig



Snow White



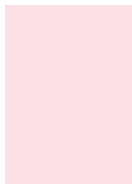
Horizon Blue



Almond Green



Amber Red



Cherry Blossom



Ivory Black

Mosaik



Mist Green



Sand Beige

Raster



Sapphire Blue



Evergreen



Silver Grey



Anthracite Black

Haltestellen-Anzeigen

Oberflächen erhältlich in:

- Ivory Black
- Snow White
- Horizon Blue
- Amber Red
- Almond Green



KSL D20
Ivory Black



KSL D40
Ivory Black



KSH D20
Ivory Black



Snow White



Horizon Blue



Amber Red



Almond Green



KSI D42
Ivory Black

Anzeigen:
bernsteinfarben oder weiß

Kabinendecken / Beleuchtung*



LF88
 Oberfläche: Alpina weiß (R8) oder
 Edelstahl geschliffen (F)
 Leuchtmittel: LED-Spots rund



LF94
 Oberfläche: Silicon Grey (R2), Alpina
 Weiß (R8) oder Edelstahl geschliffen (F)
 Leuchtmittel: T5 Leuchtstoffröhren



LF95
 Oberfläche: Edelstahl geschliffen (F)
 mit weißem Reflektor
 Leuchtmittel: T5 Leuchtstoffröhren



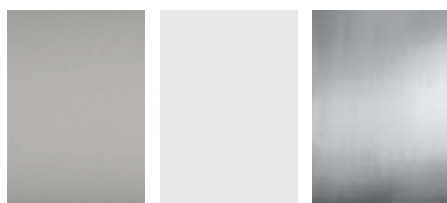
LF96
 Oberfläche: Edelstahl geschliffen (F)
 Leuchtmittel: T5 Leuchtstoffröhren



LF97
 Oberfläche: Silicon Grey (R2), Alpina
 Weiß (R8) oder Edelstahl geschliffen (F)
 Leuchtmittel: LED-Spots quadratisch



LF98
 Oberfläche: Silicon Grey (R2), Alpina
 Weiß (R8) oder Edelstahl geschliffen (F)
 Leuchtmittel: LED-Spots rechteckig



R2 Silicon Grey, Platal R8 Alpina Weiß, Platal F Edelstahl geschliffen

* Zinkal (Z) für individuelle Ausstattung ebenfalls verfügbar

Kabinen-Wände*

Edelstahl



F
Edelstahl
geschliffen

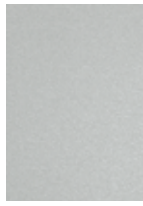


K
Edelstahl Karo

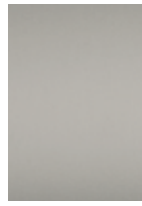


M
Edelstahl Leinen

Platal



R1
Monterrey Silver



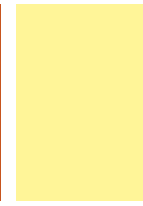
R2
Silicon Grey



R10
Astoria Almond



R11
Rockford Red



R19
Avorio

Laminat



L2
Saginaw Merisier



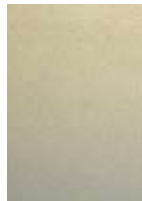
L3
Corsica Cherry



L4
London Grey**



L10
Tuscany Pear



L18
Portland Pearl



L19
Oceanside Shell

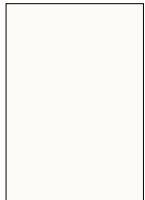


L20
Sedona Sandy



L31
Orlando Olive

Laminat



L72
Lucido Snow

Echtholz-Furnier



L11
Yellowstone
Beech, Buche



L13
Washington
Cherry, Kirsche

* Zinkal (Z) für individuelle Ausstattung ebenfalls verfügbar
** Recycling Laminat

Böden

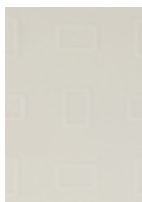
Vinyl



VF1
Chicago Silver



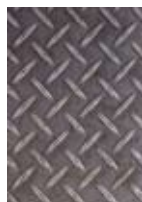
VF2
Chicago Lead



VF3
Cubic Cream



VF4
Cubic Rose



VF5
Philadelphia
Zinc



VF6
Philadelphia
Copper

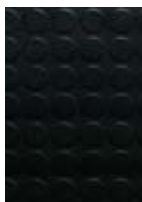
Gummi



RC4
Alexandria Blue



RC5
Detroit Grey



RC6
Dallas Black

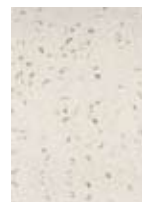


RC9
Dayton Grey

Stein



SF2
Dorite Black



SF5
Bianco Perla

Holzlaminat

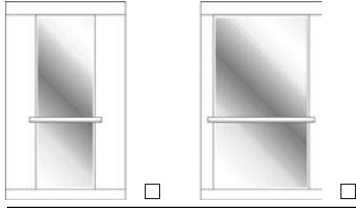


LR2
Huntsville
Hardwood



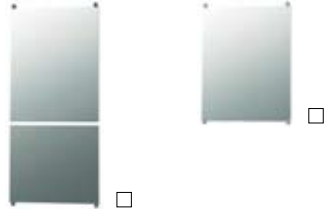
RW1
America Ciliego

Fenster



- Ausführung an der Rückwand in Vollbreite oder Teilbreite, Teilhöhe ist nicht verfügbar.
- Ausführung in Vollbreite nur für Kabinen mit einer Kabinenbreite bis zu 1.400 mm möglich.
Handlauf: Edelstahl
Fensterrahmen: Aluminium

Spiegel



Spiegel aus

- Klarglas
- Rauchglas
- Edelstahl spiegelpoliert

Designs:

- Teilbreite/Teilhöhe (PW/PH)
- Vollbreite/Teilhöhe (FW/PH)
- Teilbreite/Vollhöhe (PW/FH)
- Vollbreite/Vollhöhe (FW/FH)

Handlauf



HR50
Aluminium



HR51
Edelstahl



HR51 TR
Edelstahl mit runden
Eckmodulen



HR53
Edelstahl



Holzhandlauf in
Ciliego (HR54) oder in
Huntsville Hardwood (HR55)

Handlaufbefestigung in Edelstahl oder in schwarzem Kunststoff

Klapp-Stuhl



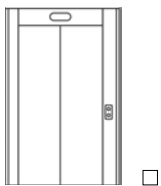
- Schwarzer Kunststoff
- Rück- oder Seitenwand
- Nicht an der gleichen Wand wie der Handlauf

Abschlussleisten

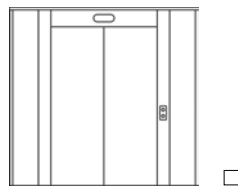


- Edelstahl geschliffen (F)
- Mit Metallkappen an den Enden

Schachttüren



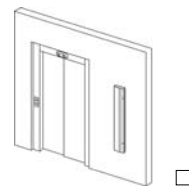
Rahmentür



Portaltüre



Wartungspaneel im
Türrahmen integriert
Edelstahl geschliffen (F),
Edelstahl Leinen (M) oder
Zinkal



Wartungspaneel
Wandmontage
Aluminium oder
Edelstahl



Edelstahl
geschliffen (F)



Edelstahl
Karo (K)



Edelstahl
Leinen (M)

Hinweis:
Auch in Zinkal (Z) für bauseitigen
Anstrich erhältlich.

Glastüren sind ebenfalls erhältlich und werden mit Rahmen in Edelstahl geschliffen (F) geliefert.

Alle Abbildungen sind verkleinert dargestellt.

Kabinendecken / Beleuchtung

Kabinen-Wand

Kabinen-Wand

Spiegel

Handlauf

Handlauf

**Kabinen-
Steuerungspanel**

Boden



KONE bietet innovative und ökoeffiziente Lösungen – für Aufzüge, Rolltreppen und automatische Türen. Wir unterstützen unsere Kunden bei jedem Projektschritt: von Design, Herstellung und Installation bis hin zu Wartung und Modernisierung. Wir helfen unseren Kunden, die Personen- und Waren-Ströme durch ihre Gebäude reibungslos zu gestalten.

Unsere Kundenorientierung zeigt sich in allen KONE Lösungen. Ein ganzes Gebäudeleben lang sind wir ein zuverlässiger Partner. Wir fordern die gängigen Standards der Branche heraus. Wir sind schnell, engagiert, flexibel und haben durch Innovationen wie KONE MonoSpace®, KONE MaxiSpace® und KONE InnoTrack™ die Reputation als Technologieführer erworben. Sie erleben diese Innovationen in architektonischen Wahrzeichen wie dem Trump Tower in Chicago, dem 30 St Mary Axe Building in London, dem Schiphol Airport in Amsterdam und dem Beijing National Grand Theatre oder dem Olympiastadion in China.

KONE beschäftigt mehr als 30.000 engagierte Experten, um weltweit in Ihrer Nähe zu sein.

Dieser Katalog dient allgemeinen Informationszwecken und wir behalten uns das Recht vor, jederzeit das Design oder die Spezifikation von Produkten zu ändern. Die Aussagen in diesem Katalog sind unverbindlich. Mit diesem Katalog werden weder ausdrücklich noch schriftlich Garantien abgegeben oder Eigenschaftszusagen gemacht, es werden keine Aussagen über die Gebrauchstauglichkeit für bestimmte Zwecke gemacht. Es bestehen Farbunterschiede zwischen Produkt und Abbildung.

KONE, KONE Ecodisc®, KONE Eco-efficient™, KONE Customer Care Center™, KONE Care for Life™, KONE MaxiSpace® und KONE EcoMod™ sind eingetragene Markenzeichen der KONE Corporation.
Copyright © 2008 KONE Corporation.

KONE Aktiengesellschaft
Aufzüge Rolltreppen
Forchheimergasse 34
1230 Wien
Telefon (1) 86 367-0
Telefax (1) 86 367-221

KONE im Internet:
www.kone.at
E-Mail an KONE: office.at@kone.com