

KONE Habitat 6000

Acabados y opciones



Techos



Libra
Fluorescente
para ancho cerramiento <1.000mm.



Aries
Fluorescente
para ancho cerramiento \geq 1.000mm.

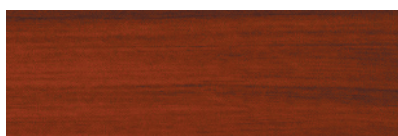


Ursa
Focos LED
Para cualquier ancho de cerramiento

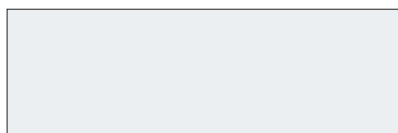
Paredes



Laminado de Abedul 1126



Laminado de Roble 1127



Aluminio Blanco



Acero Inoxidable

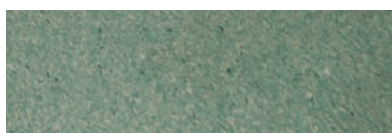
Suelos



Goma Granito Gris 18383



Goma Granito Terracota

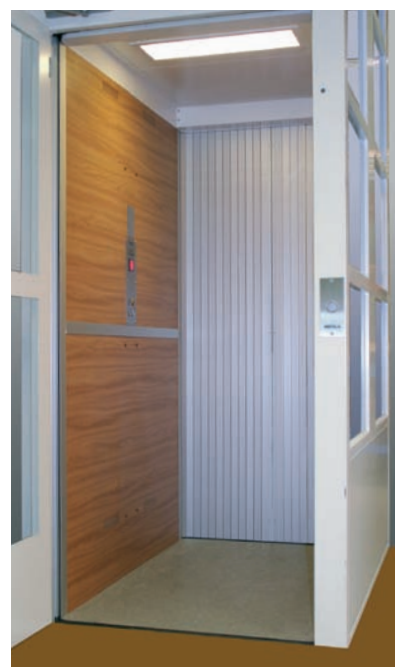


Goma Granito Esmeralda



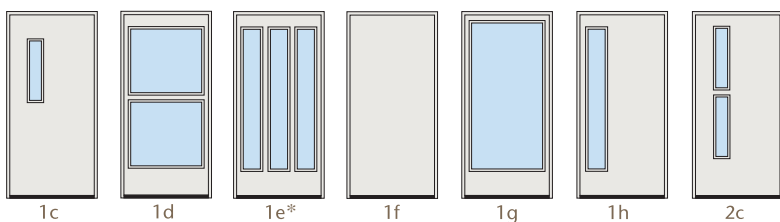
Goma Gris Pirelli 101509

Puerta de cabinas



El sistema de puertas correderas laminadas minimiza el espacio necesario para la apertura de puertas. La puerta es de aluminio

Puertas de planta



Tirador de puerta en aluminio

Otras opciones

Pasamanos en acero inoxidable o madera

Silla plegable

Espejo

Botonera con Braille

Bloqueo de llamadas a piso

Rampa (si no hay foso)

Puertas extra altas (2100 mm)

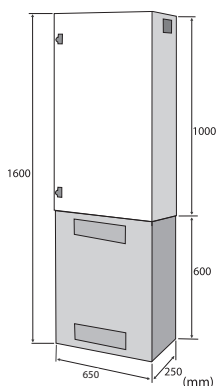
Huevo embellecido en color personalizado

Huevo de cristal

Tirador de puerta: roble, madera de teca o acero inox.

Fondos y laterales con ventana

* solo para anchos de paso de 800mm.



Armario maniobra

La mejor ubicación es cerca de la planta más alta

Especificaciones técnicas

Foso: 1000 mm. Opcional 100 mm

Sobrerrecorrido: 3500 mm. Opcional 2500 mm

Velocidad: 0,6 m/s

Carga máxima: 675 kg/9 personas

Número máximo de plantas: 12

Recorrido máximo: 30 m

Suministro eléctrico: 3 ph, 400 V, 50 Hz

Cinta dentada con motor invertido

Potencia: 4 kW, 15 A

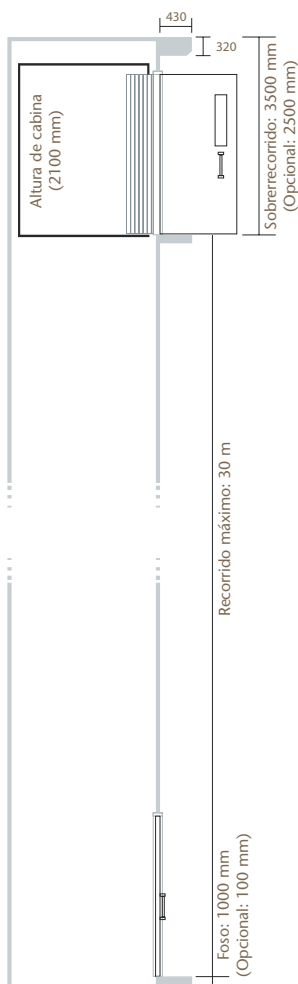
Puerta de planta: manual o automática

Puerta de cabina: automática

Hueco de acero

Dimensiones KONE Habitat 6000

Dimensiones de hueco



		Ancho de cerramiento (mm.)							
		800	850	900	950	1000	1100	1200	1300
Fondo de cerramiento (mm.)	1200	●	●	●	●			●	
	1250	●	●	●	●	●	●	●	●
	1300	●	●	●	●	●	●	●	●
	1350	●	●	●	●	●	●	●	●
	1400	●	●	●	●	●	●	●	●
	1450	●	●	●	●	●	●	●	●
	1500	●	●	●	●	●	●	●	●
	1550	●	●	●	●	●	●	●	●
	1600	●	●	●	●	●	●	●	●
	1650	●	●	●	●	●	●	●	●
	1700	●	●	●	●	●	●	●	●
	1750	●	●	●	●	●	●	●	●
	1800	●	●	●	●	●	●	●	●
	1850	●	●	●	●	●	●	●	●
	1900	●	●	●	●	●	●	●	●
	1950	●	●	●	●	●	●	●	●
	2000	●	●	●	●	●	●	●	●
2050	●	●	●	●	●	●	●	●	
2100	●	●	●	●	●	●	●	●	
2160	●	●	●	●	●	●	●	●	

- Ancho interior de cabina = ancho del cerramiento – 200 mm.
- Fondo de cabina = fondo del cerramiento – 150 mm.
- Ancho de paso = ancho de cabina hasta 900mm. Los cerramiento con ancho mayor o igual a 1200mm, el ancho de paso será de 900mm. La excepción a esta norma está marcada en la tabla con el color en cuyos casos el ancho de puerta es de 800 mm.
- La altura de cabina es de 2100 mm y la altura de puerta es de 2000 mm.
- Opcionalmente se puede optar por una altura de puerta de 2100 mm, en este caso la altura de cabina y sobrerrecorrido se incrementa en 100 mm.
- Las áreas marcadas en la tabla con el color no optan a una reducción de foso de 100 mm.
- Las cabinas de embarque doble a 180° (ED) están disponibles para todas las dimensiones con foso de 1000 mm.
- ED con foso reducido 100 mm está disponible para profundidad de cerramiento de 1650 mm o más.
- ED si el fondo del cerramiento es menor de 1650mm. el ED estaría disponible en caso del primer embarque esté en un lado y el resto en el opuesto.