

# KONE MaxiSpace™

un nuovo concetto di ascensore

*Dedicated to People Flow™*



# KONE MaxiSpace™

il primo ascensore al mondo **senza locale macchina e senza contrappeso**

Sistema di trazione KONE PowerDisc™ sincrono assiale a magneti permanenti.

KONE MaxiSpace™ non necessita di un locale macchina, eliminando lo spazio destinato agli organi di trazione, inseriti all'interno del vano di corsa.

Porte di piano KONE ReNova™ Slim di ingombro ridottissimo, disponibili in diverse versioni e varianti.



La vecchia cabina



La nuova cabina

## Spazio alla progettazione\*:

- Portata da 225 a 800 kg
- Velocità da 0,63 e 1 m/s
- Corsa max 30 m
- Larghezza vano minima: 810 mm
- Profondità vano minima: 1020 mm
- Fossa minima 250 mm (con deroga ministeriale)
- Testata minima 2600 mm (con deroga ministeriale)

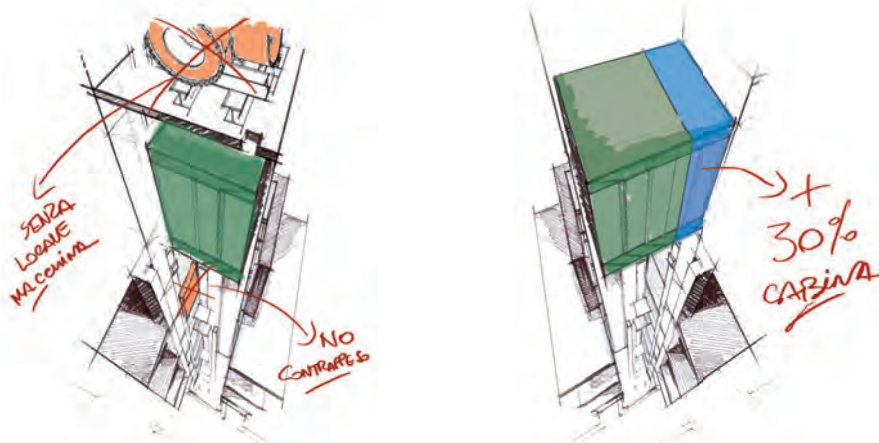
## Rispondenza normative

Direttiva 95/16/CE (recepita con DPR 162/99)  
EN 81/28 Teleallarmi per ascensori  
EN 81/70 Accessibilità ai disabili (su richiesta)

\* I valori minimi indicati non sono sempre disponibili e combinati tra loro; contattare il vostro riferimento in KONE per ulteriori dettagli.

# Lo spazio si dilata

KONE MaxiSpace™ è un prodotto flessibile e adattabile a qualsiasi edificio. L'eliminazione del locale macchina rende anche possibile portare l'ascensore a un piano più alto rispetto a prima, oppure recuperare il vecchio locale per altri usi. Sicuro e facile da montare, poiché non richiede l'impiego di ponteggi, si propone come valida soluzione anche in caso di vecchi edifici da ristrutturare.



- Ascensore con funi ad alta resistenza, azionato dal motore ad **elevate prestazioni KONE PowerDisc™**, che consente di eliminare il contrappeso e di guadagnare fino al **30% di spazio di cabina, risparmiando circa 30 cm** sulla larghezza del vano, corrispondenti circa a 0,4-0,5 mq a piano.
- Non occorre un locale non accessibile sotto il vano dell'ascensore, o un muro o pilastro sotto la verticale del contrappeso.
- A parità di vani di corsa già progettati, KONE MaxiSpace™ consente di avere una **dimensione di cabina** ed una **portata maggiori** rispetto a quelle di un **impianto tradizionale**.
- Metodo di montaggio che non richiede l'utilizzo di ponteggi e manovalanza in aiuto ai nostri montatori.

# Gli optional disponibili

## Sicurezza

- Collegamento al rilevatore antincendio per l'intero edificio
- Manovra pompieri
- Ritorno al piano automatico in caso di black out
- Contatto terremoto
- Segnalazione acqua in fossa **inclusa di serie**
- Cortina di luce **inclusa di serie con porte automatiche scorrevoli orizzontalmente**
- Interfaccia GSM per dispositivo di allarme KRMS™

## Informazione

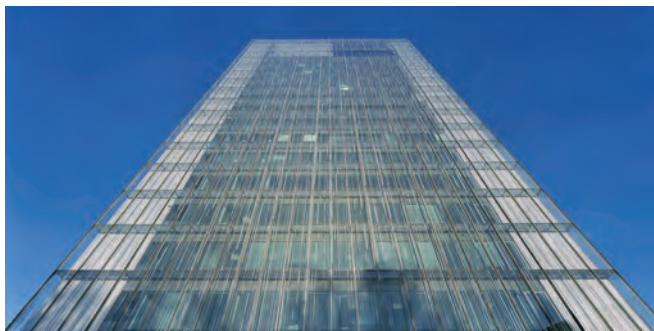
- Segnalazioni di direzione ai piani
- Segnalazioni di posizione ai piani
- Contatti liberi per allarme
- Sintesi vocale

## Controllo

- Controllo illuminazione corridoio
- Operatività luce cabina
- Pulsante chiusura porta **di serie con manovra collettiva**
- Tempo prolungato apertura porte
- Interruttore a chiave
  - fuori servizio con display
- Funzione di priorità nella cabina
  - a chiave
- Abilitazione della bottoniera di cabina
- Abilitazione della bottoniera di piano

## Comfort

- Apertura porte anticipata **inclusa di serie**
- Chiusura rapida porte
- Cancellazione false chiamate



**KONE** presente sul mercato da oltre 100 anni è una delle più **importanti società** a livello mondiale nella progettazione, produzione e manutenzione di **ascensori, scale e tappeti mobili** innovativi, ecologici, affidabili e sicuri.

Oltre che all'efficienza e all'affidabilità, le soluzioni KONE sono costantemente tese all'ottimizzazione del flusso di persone e conseguentemente all'**innalzamento della qualità abitativa**, in un'ottica di continuo miglioramento.

# KONE

dà valore agli edifici



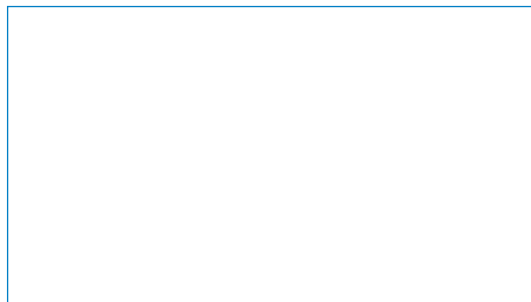
I temi della **ristrutturazione** e dell'**ottimizzazione degli spazi** nel segmento dell'**edilizia residenziale** sono in continua evoluzione: i profondi cambiamenti che si stanno verificando sono destinati a incidere in modo decisivo sulle scelte dei **professionisti dell'abitare**, più che mai impegnati nell'innalzamento degli **standard qualitativi** del "sistema-edificio".

Con l'obiettivo di offrire un **prodotto di ultima generazione**, efficiente e in grado di armonizzarsi con le caratteristiche funzionali degli **edifici, già esistenti o di nuova progettazione**, KONE ha creato MaxiSpace™: un rivoluzionario brevetto che permette di **umentare lo spazio di cabina** fino al 30% e che coniuga **tecnologia, design e risparmio energetico**. Con KONE MaxiSpace™ l'edificio in ristrutturazione conosce una nuova giovinezza mentre per quello in progettazione si avrà più spazio a disposizione grazie alla riduzione delle dimensioni dei vani di corsa.



**KONE S.p.A.**  
Via Figino, 41  
20016 Pero (MI)  
Tel. 02.33923.1  
Fax 02.33923.654  
[www.kone.it](http://www.kone.it)

Contatta il nostro riferimento di zona  
per scoprire tutti i vantaggi di KONE MaxiSpace™



ADN52 rev.01 del 01.06.2011